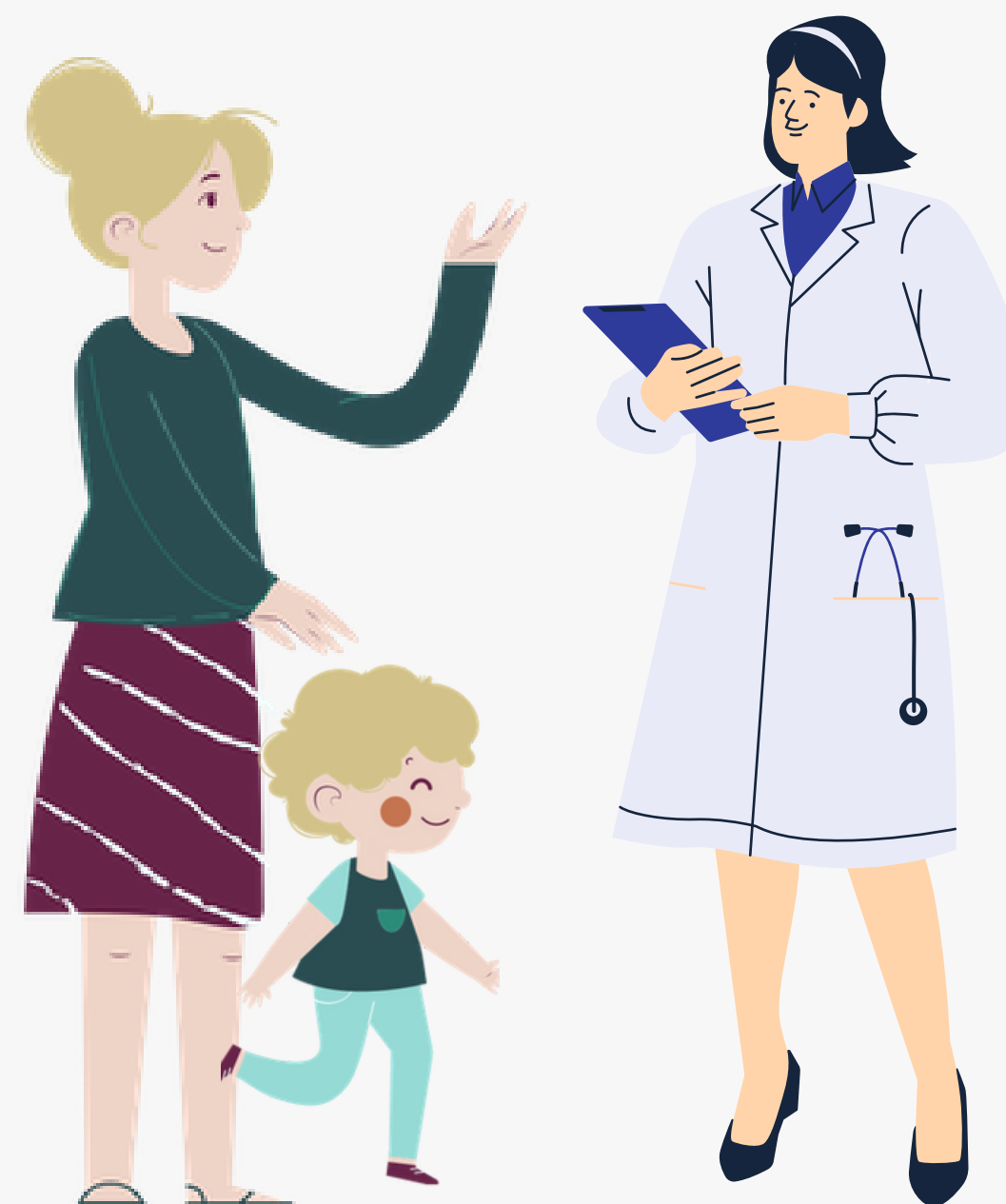


МЕДИЦИНСКИЙ ИНСТИТУТ НЕПРЕРЫВНОГО ОБРАЗОВАНИЯ  
ФГБОУ ВО МОСКОВСКИЙ ГОСУДАРСТВЕННЫЙ УНИВЕРСИТЕТ ПИЩЕВЫХ ПРОИЗВОДСТВ

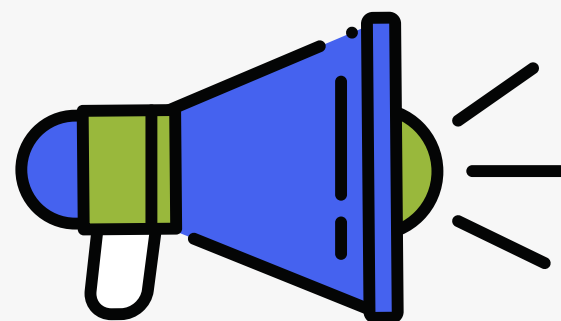
ИНФОРМАЦИЯ ДЛЯ ПАЦИЕНТОВ С АТОПИЧЕСКИМ ДЕРМАТИТОМ

# «КАК ПРАВИЛЬНО ПРИМЕНЯТЬ ТОПИЧЕСКИЕ КОРТИКОСТЕРОИДЫ ПРИ АТОПИЧЕСКОМ ДЕРМАТИТЕ»

д.м.н., профессор Т.В.Соколова  
д.м.н., профессор Е.Н.Саверская  
М.С. Давиденко



YES



- ✓ Вас или Вашего ребенка беспокоит частый, иногда постоянный зуд, который мешает засыпать
- ✓ Кожа стала сухой и чувствительной
- ✓ На различных участках тела появились высыпания

ГДЕ?

чаще:

- в локтевых сгибах
- в подколенных ямках
- на веках
- на шее

КАКИЕ?

чаще:

- покраснение
- утолщение кожи
- шелушение
- расчесы
- местами - мокнутие
- мелкие пузырьки
- гнойнички

ВЫ ПРИШЛИ НА ПРИЕМ К  
ВРАЧУ-ДЕРМАТОЛОГУ



ВРАЧ ОСМОТРЕЛ КОЖУ,  
ПОСТАВИЛ ДИАГНОЗ  
"АТОПИЧЕСКИЙ ДЕРМАТИТ"  
И НАЗНАЧИЛ ЛЕЧЕНИЕ



НАИБОЛЕЕ ЧАСТО ДЛЯ НАРУЖНОГО  
ЛЕЧЕНИЯ ИСПОЛЬЗУЮТ  
**ТОПИЧЕСКИЕ  
КОРТИКОСТЕРОИДЫ (ТКС)**

# ЧТО ТАКОЕ ТОПИЧЕСКИЕ КОРТИКОСТЕРОИДЫ (ТКС)?

Слово «топические» означает – местные.  
Их наносят на кожу, где имеются  
высыпания.



**ТКС ДЛЯ НАРУЖНОГО ЛЕЧЕНИЯ  
ДЛЯ ВАС ИЛИ ВАШЕГО РЕБЕНКА  
ПОДБЕРЕТ ЛЕЧАЩИЙ ВРАЧ**  
С УЧЕТОМ РАПРОСТРАНЕННОСТИ  
(КОЛИЧЕСТВА) ВЫСЫПАНИЙ НА КОЖЕ



Быстро уменьшают воспаление в коже и зуд

Короткий курс лечения помогает  
снять обострение

При соблюдении рекомендованного  
врачом курса лечения,  
нежелательные побочные эффекты  
практически отсутствуют

## ПРЕИМУЩЕСТВА ДАННЫХ ЛЕКАРСТВЕННЫХ ПРЕПАРАТОВ

Применяются при различных стадиях  
заболевания (легкая, средней тяжести,  
тяжелая)

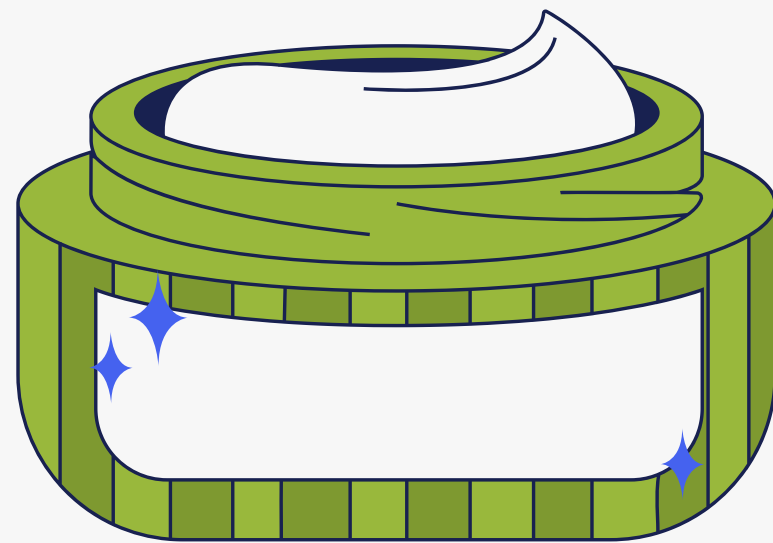
Можно сочетать со  
смягчающими кожу  
средствами (эмолентами)

Можно применять одновременно с  
лекарствами, которые Вы  
используете внутрь



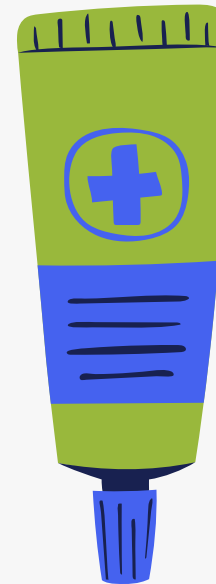
# ЧЕМ ОТЛИЧАЮТСЯ ЛЕКАРСТВЕННЫЕ ФОРМЫ ТКС?

## Кремы



- Имеют легкую текстуру
- Менее вязкие
- Быстро впитываются кожей
- Наносятся на любые высыпания, в том числе на мокнущие очаги, на участки с чувствительной, нежной кожей (лицо, шея, складки)

## Мази



- Имеют густую консистенцию
- Глубже проникают в кожу
- Лучше использовать при сухости кожи, выраженном шелушении, утолщении, наличии небольших трещин
- Некоторые ТКС могут быть в виде жирной мази (применяется на ОЧЕНЬ сухих и огрубевших участках кожи)

## Лосьоны



- Их текстура схожа с жидкими кремами
- Быстро впитываются в кожу
- Увлажняют и смягчают кожу
- Применяются на кожу волосистой части головы, а также на участки кожи с мокнутием

# **ВЫБОР ЛЕКАРСТВЕННОЙ ФОРМЫ ТКС ОСУЩЕСТВЛЯЕТ ТОЛЬКО ВРАЧ**



Он подберет Вам подходящую лекарственную форму в зависимости от высыпаний на коже

Покупая лекарство в аптеке, обращайте внимание на лекарственную форму (крем, мазь, лосьон, жирная мазь), которая указана на упаковке

Если в одной аптеке отсутствует необходимая Вам лекарственная форма, то обратитесь в другие аптеки

Самостоятельно не заменяйте рекомендованную Вам лекарственную форму

# ТКС РАЗЛИЧАЮТ ПО СИЛЕ ИХ ДЕЙСТВИЯ:



Слабые



Средние



Сильные



Очень сильные

## ТКС ПО КОЛИЧЕСТВУ ВХОДЯЩИХ В СОСТАВ КОМПОНЕНТОВ МОГУТ БЫТЬ

1

### Однокомпонентные

только кортикостероид

2

### Двухкомпонентные

- кортикостероид + антибактериальный компонент
- кортикостероид + противогрибковый компонент
- кортикостероид + компонент, уменьшающий сухость кожи

3

### Трехкомпонентные

кортикостероид  
+  
антибактериальный компонент  
+  
противогрибковый компонент



На разные участки кожи с высыпаниями врач может назначить Вам разные ТКС:



### Слабые ТКС

рекомендуют наносить на лицо, шею, в область складок



### Более сильные ТКС

рекомендуют наносить на другие участки кожного покрова

1. Приобретайте в аптеке только то лекарство, которое назначил Ваш врач.

2. Обращайте внимания на надписи на упаковках.



# КАК ИСПОЛЬЗОВАТЬ ТКС ПРИ ЛЕЧЕНИИ АТОПИЧЕСКОГО ДЕРМАТИТА?



**Обычно их наносят 1-2 раза в день.**

Если ТКС рекомендовано использовать только 1 раз в сутки - его лучше наносить на кожу утром. Это усиливает его лечебное действие.



ТКС, слегка втирая в кожу, наносят на участки с высыпаниями и оставляют до тех пор, пока они полностью не впитаются в неё.

**Для этого достаточно 20-30 минут.**

После чего можно надеть любую одежду.



Если утром Вы куда-то спешите и не имеете достаточного времени для нанесения препарата, то используйте его в удобное для Вас время, а **в выходные дни - утром.**



**После нанесения лекарства руки необходимо вымыть.**

Если на кистях есть высыпания, то после втирания ТКС не рекомендуется контактировать с водой в ближайшие 2-3 часа.



# КАК ИСПОЛЬЗОВАТЬ ТКС ПРИ ЛЕЧЕНИИ АТОПИЧЕСКОГО ДЕРМАТИТА?



При нанесении ТКС на участки с очень сухой кожей необходимо за **10-15 минут использовать увлажняющий крем** (эмомент). Это позволит препарату хорошо проникать в кожу и оказывать более сильное лечебное действие.



**Наносите ТКС только на места высыпаний.**  
Избегайте его попадания на здоровую кожу.



**ТКС нельзя применять с профилактической целью при отсутствии высыпаний на коже.**



**Соблюдайте длительность курса лечения, рекомендованную врачом.** При слишком длительном или частом использовании ТКС могут развиваться побочные явления в местах нанесения препарата - истончение кожи, появление растяжек (стрий), рост волос, гнойнички.

# ПРАВИЛО "ДЛИНА КОНЧИКА ПАЛЬЦА" ПРИ НАНЕСЕНИИ ТКС

Количество ТКС, которое Вам необходимо нанести на кожу, обычно измеряется длиной кончика пальца (КП)

1 единица КП соответствует столбику мази массой 0,5 грамма, выдавленному из тюбика со стандартным отверстием 5 мм на концевую фалангу указательного пальца взрослого человека

Две единицы КП равны 1 грамму ТКС для местного применения

## КОЛИЧЕСТВО ТКС В ЕДИНИЦАХ КОНЧИКА ПАЛЬЦА

Расположение очагов поражения	3-5 лет	6-10 лет	Старше 10 лет
Лицо, шея	1,5	2	2,5
Верхние конечности	2	2,5	4
Нижние конечности	3	4,5	8
Грудь, живот	3	3,5	7
Спина, ягодицы	3,5	5	7



# УХОД ЗА КОЖЕЙ ПРИ АТОПИЧЕСКОМ ДЕРМАТИТЕ



**Очень важно увлажнять кожу.**

Это способствует сохранению и восстановлению  
ее защитной функции



**Эмоленты** – это средства, увлажняющие и смягчающие кожу.

Они выпускаются в форме лосьонов, кремов, гелей,  
моющих средств, средств для ванн.

**Их выбор зависит от особенностей кожи, сезона и климата**

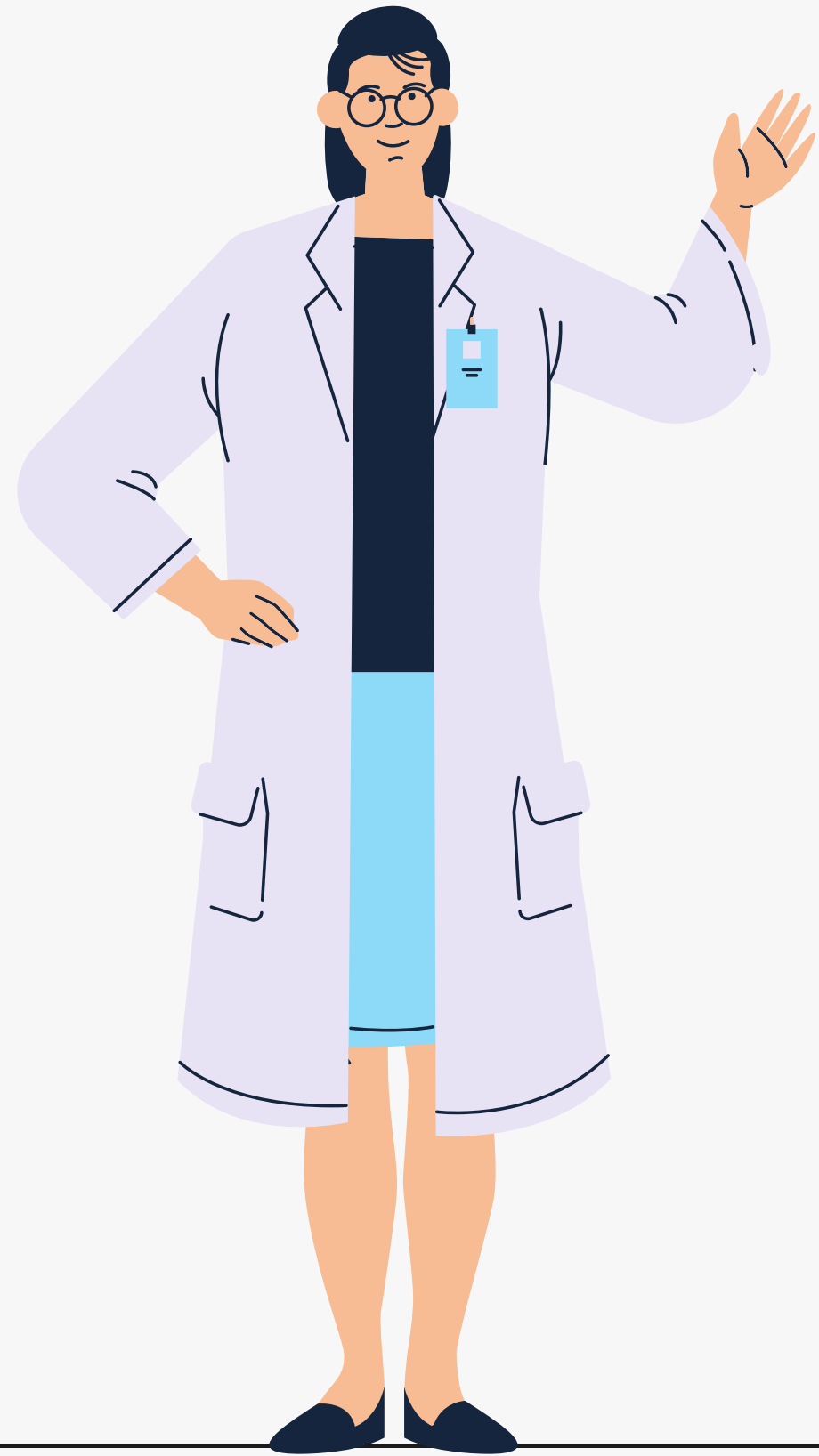


**В период обострения** заболевания эмоленты  
используют часто – **не менее 5-6 раз в день.**

**Вне обострения** их достаточно наносить  
**1-2 раза в день**, особенно, после водных процедур



# УХОД ЗА КОЖЕЙ ПРИ АТОПИЧЕСКОМ ДЕРМАТИТЕ



**Ванны для кожи очень полезны**, они тоже смягчают и увлажняют ее. После принятия ванны кожу следует слегка промокнуть мягким полотенцем и сразу же нанести на нее эмомент



.....

При обострении заболевания **взрослому пациенту может потребоваться около 500-600 г эмомента в неделю, детям – около 250 г**

.....

Эмоменты **безопасны и могут применяться длительное время**, как во время обострения заболевания, так и в периоды ремиссии как средства для ухода за кожей



**Сложнее всего в лечении – заставить себя соблюдать все рекомендации врача.**



**В твоём словаре не должно быть слова «невозможно».**

**Успех лечения зависит от упорства и самодисциплины.**

**Старайся использовать все, чтобы помочь себе.**

