

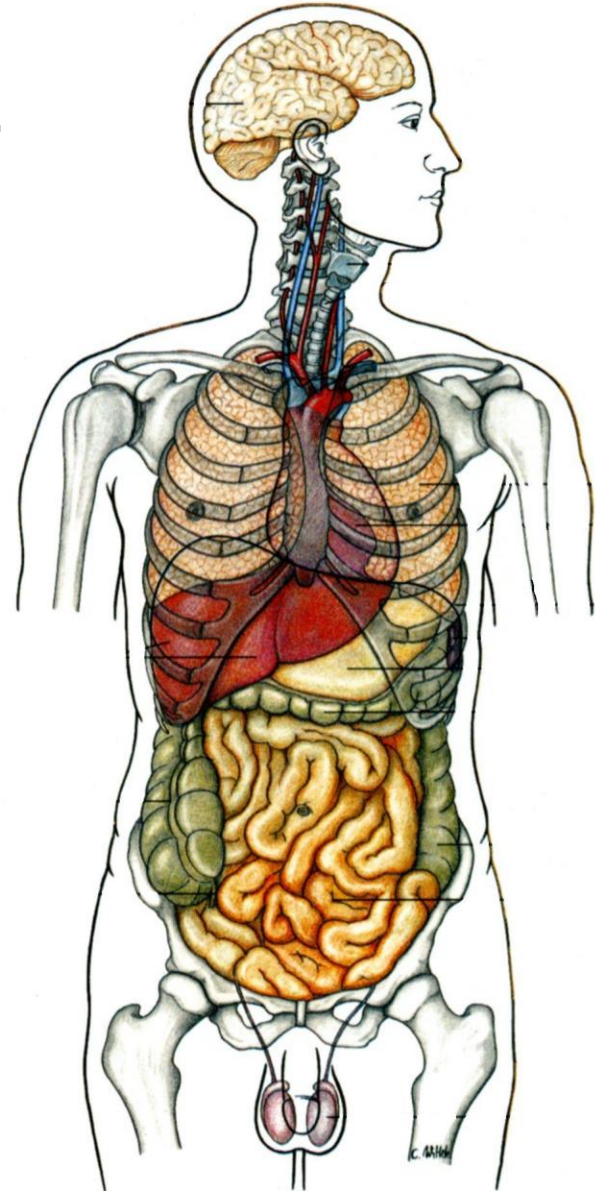
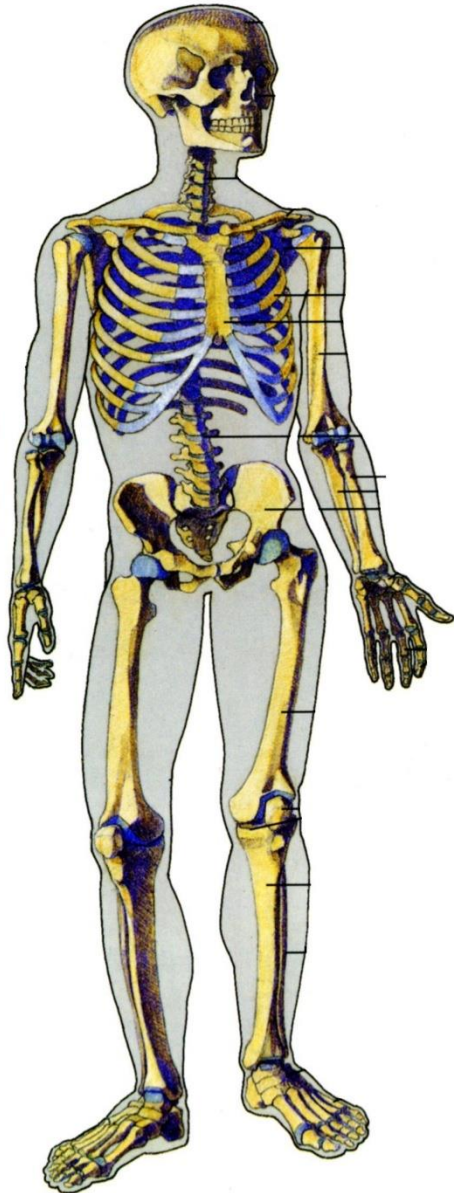


Спланхнология

**Учение о внутренностях
(splanchna)**

Сома

Внутренние органы





■ Сoma

Кости +

Соединения +

Мышцы +

Кожа

■ Внутренние органы

Внутренности
(спланхна)

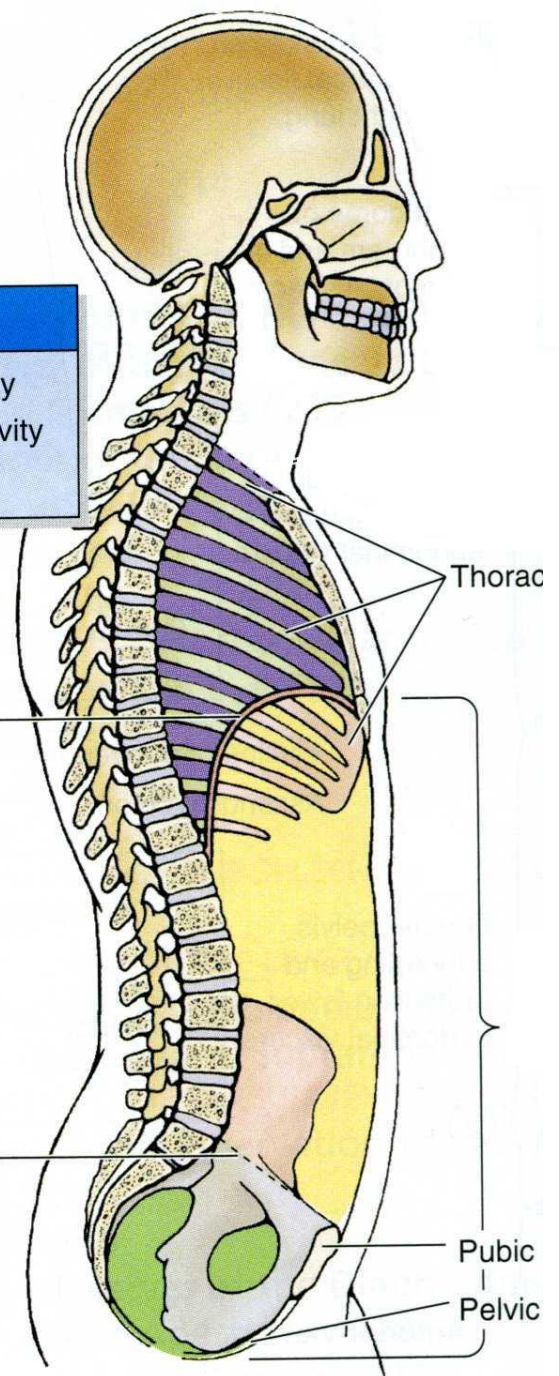


Key

- Thoracic cavity
- Abdominal cavity
- Pelvic cavity

Thoracic diaphragm

superior pelvic aperture



Thorax

Pubic
Pelvic

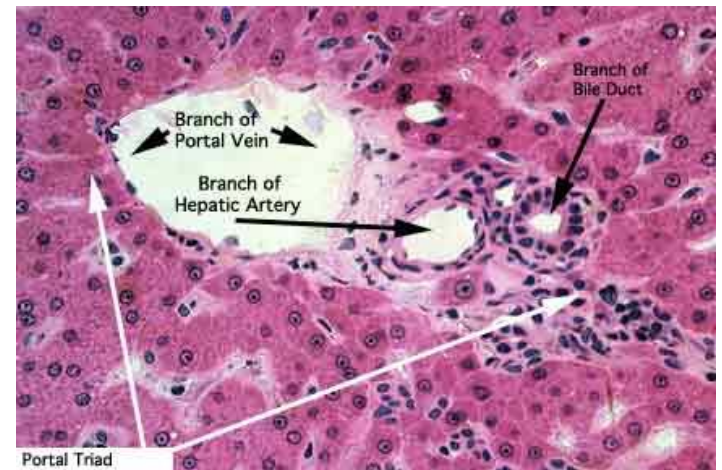
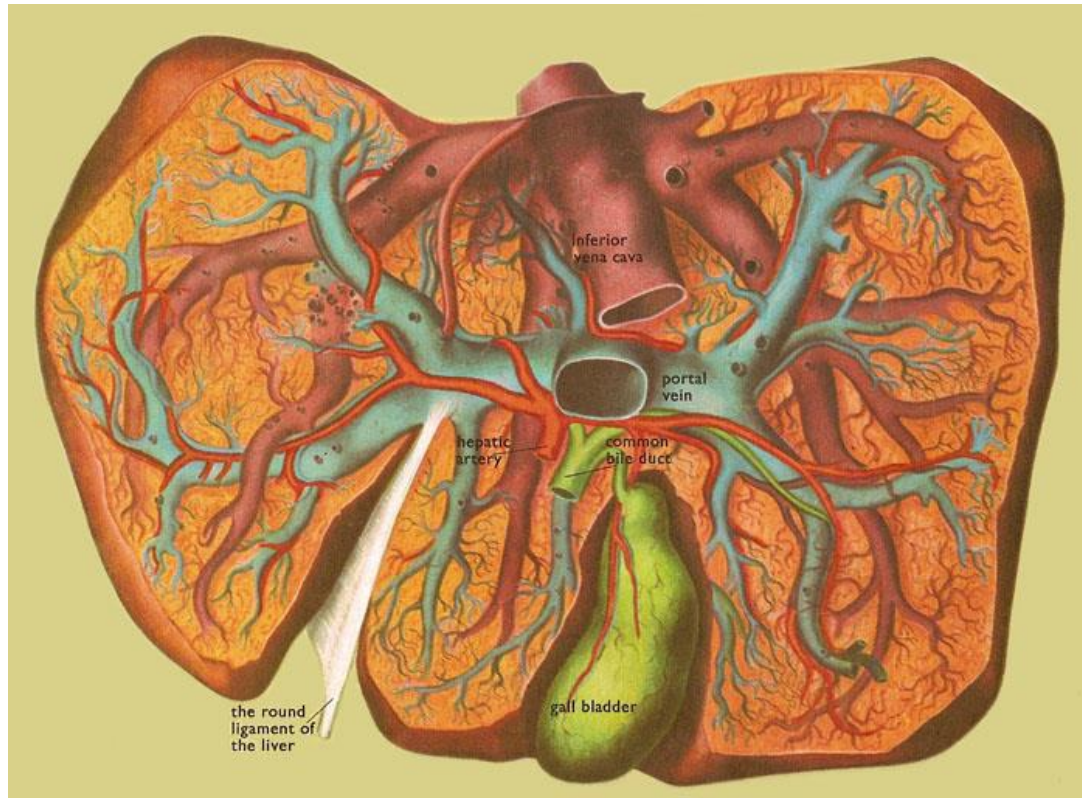
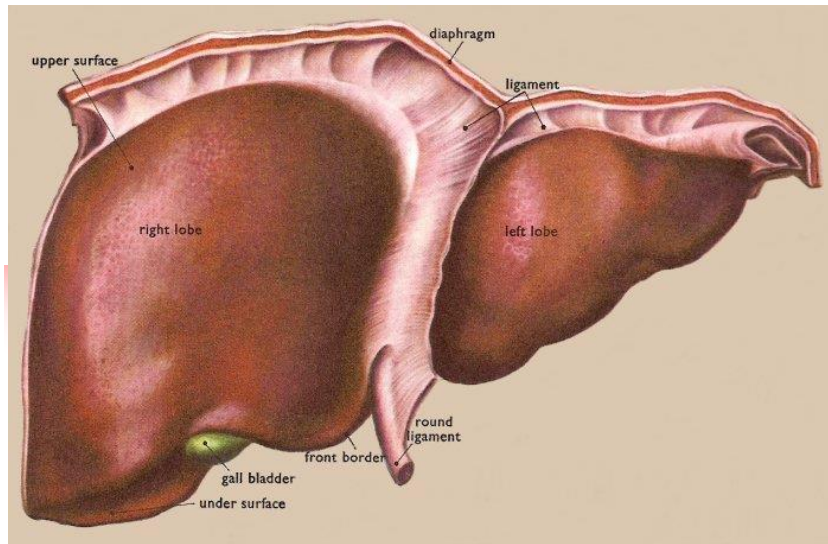


Органы

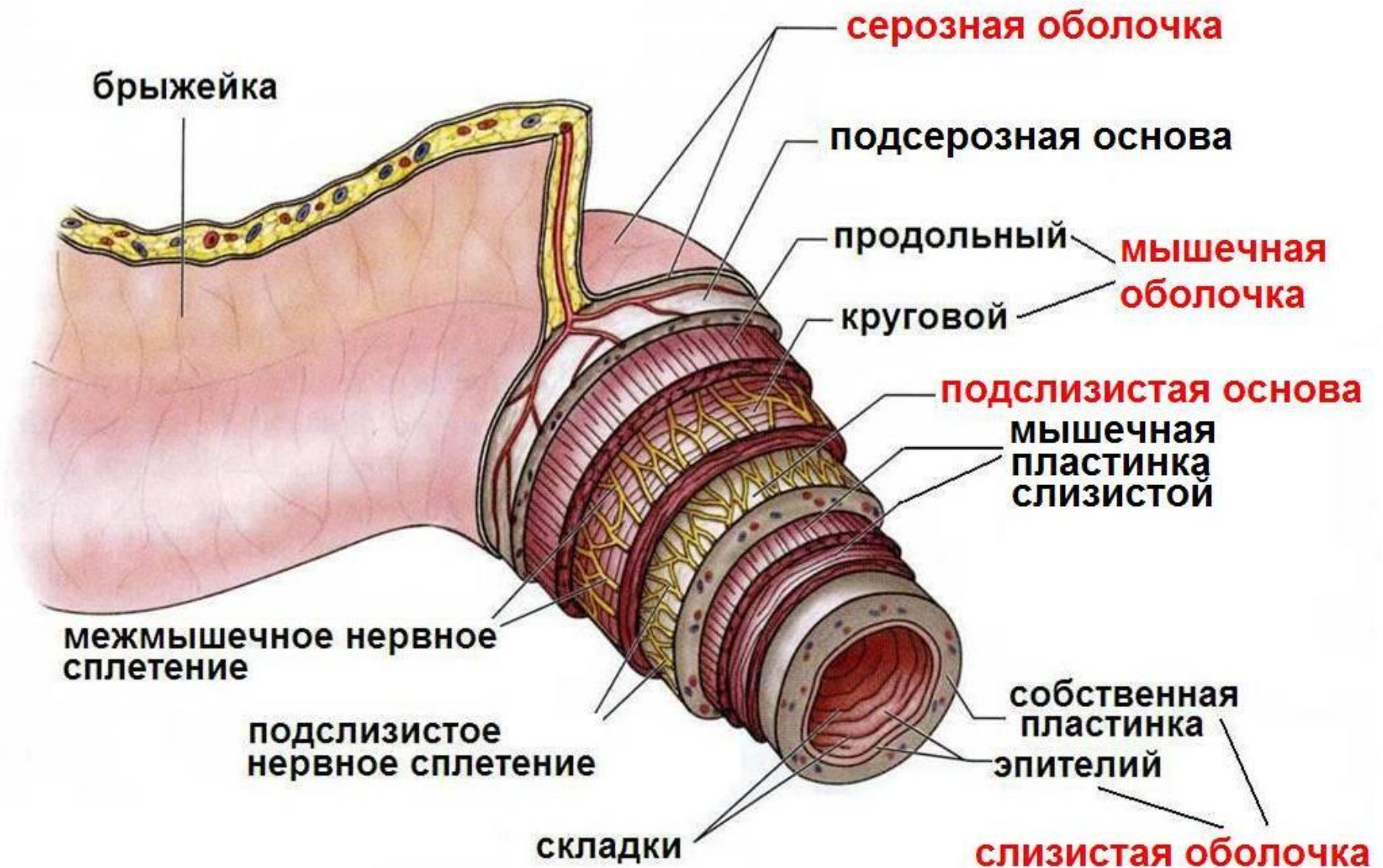
- Паренхиматозные
- Трубчатые

Паренхиматозные органы

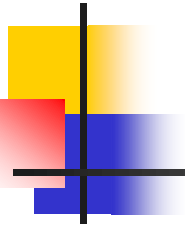
- Капсула
- Строма
- Паренхима



Трубчатые органы



Стенка трубки состоит из 4-х слоев:

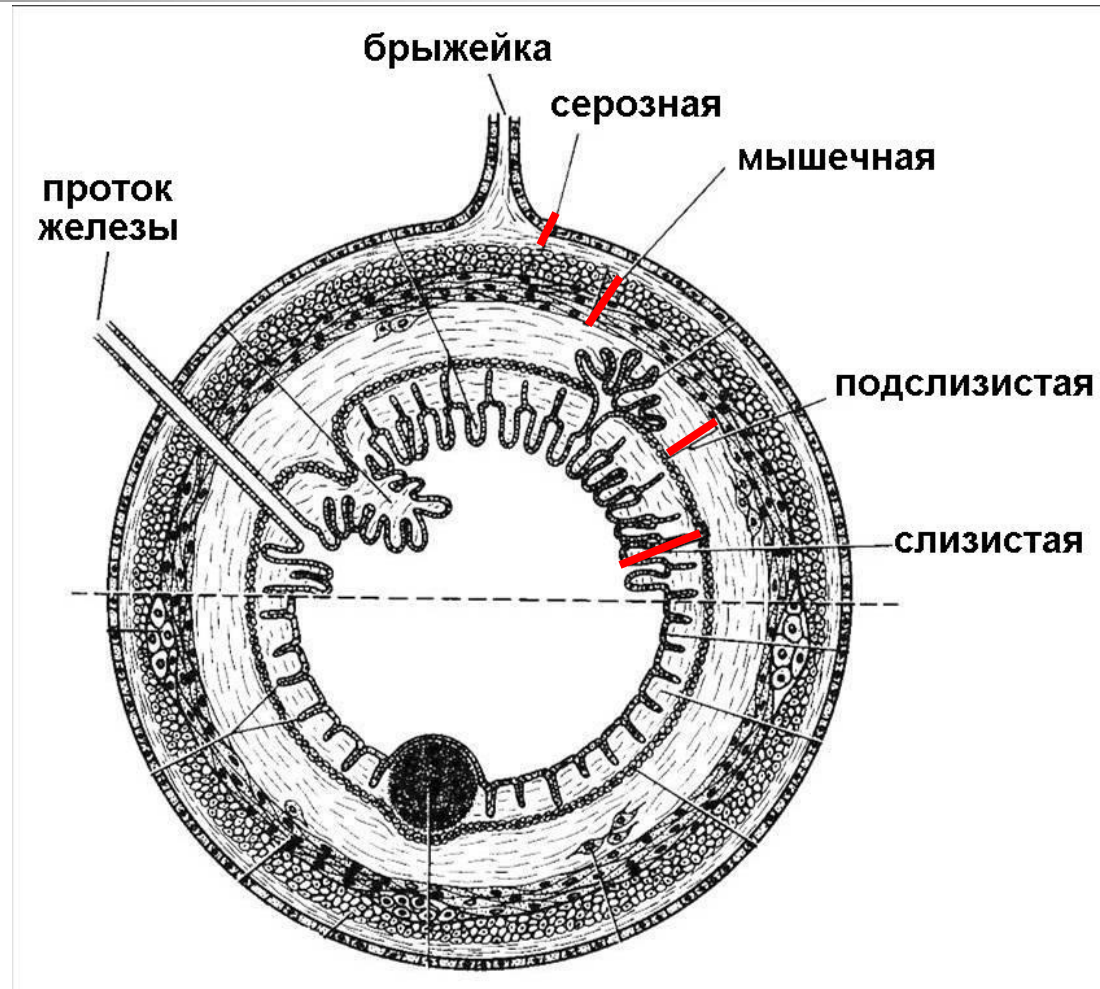


- Слизистая оболочка

- Подслизистая основа

- Мышечная оболочка

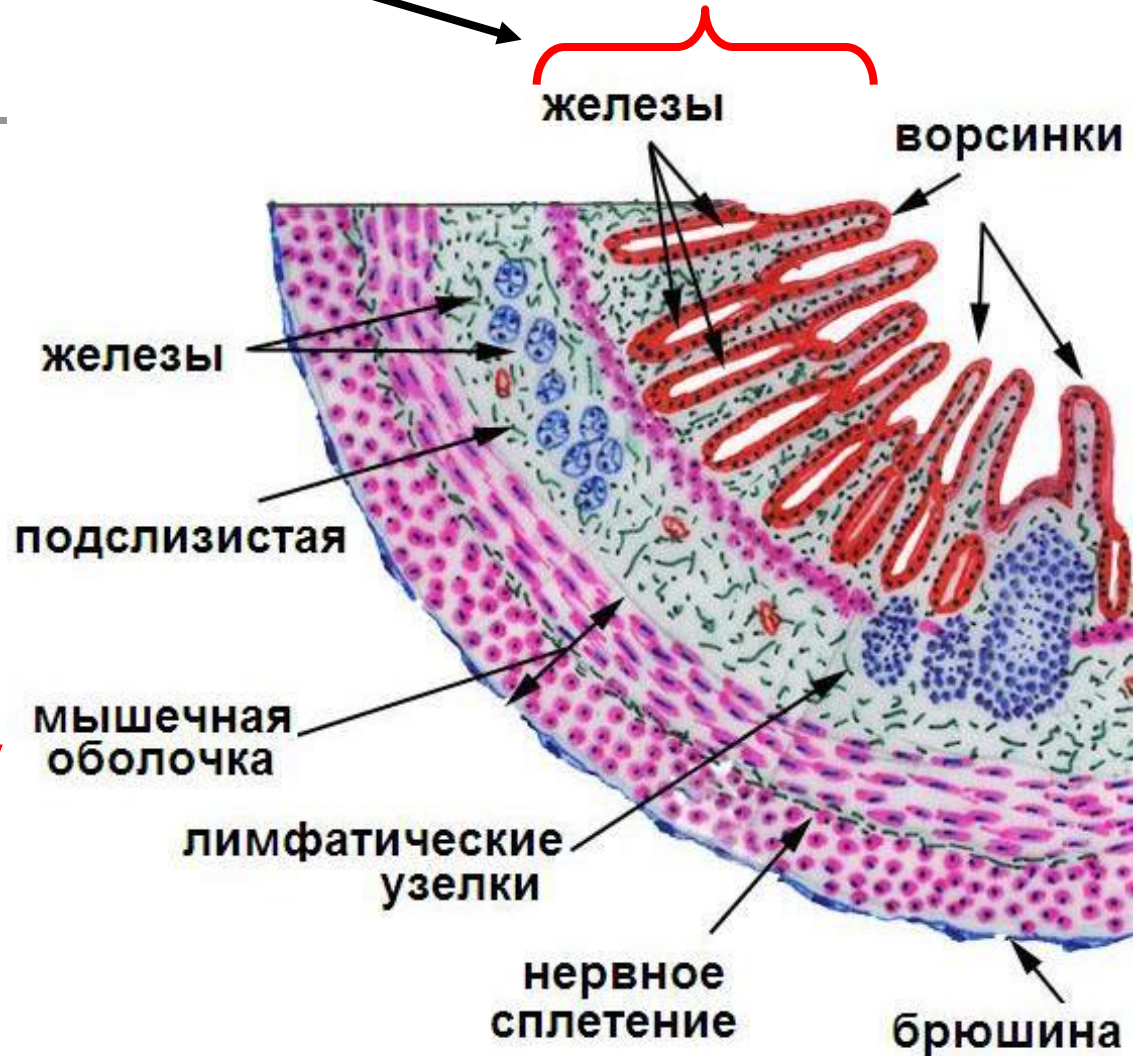
- Серозная оболочка **или** адвентиция



Слизистая



- Выстилает трубку **изнутри**
- Покрыта **эпителием**
- Образует **железы** и **ворсинки**
- Имеет
 - **собственную пластинку** (СТ + сосуды, нервы, **лимфоидные фолликулы**)
 - **мышечную пластинку** (ГМК)



Подслизистая

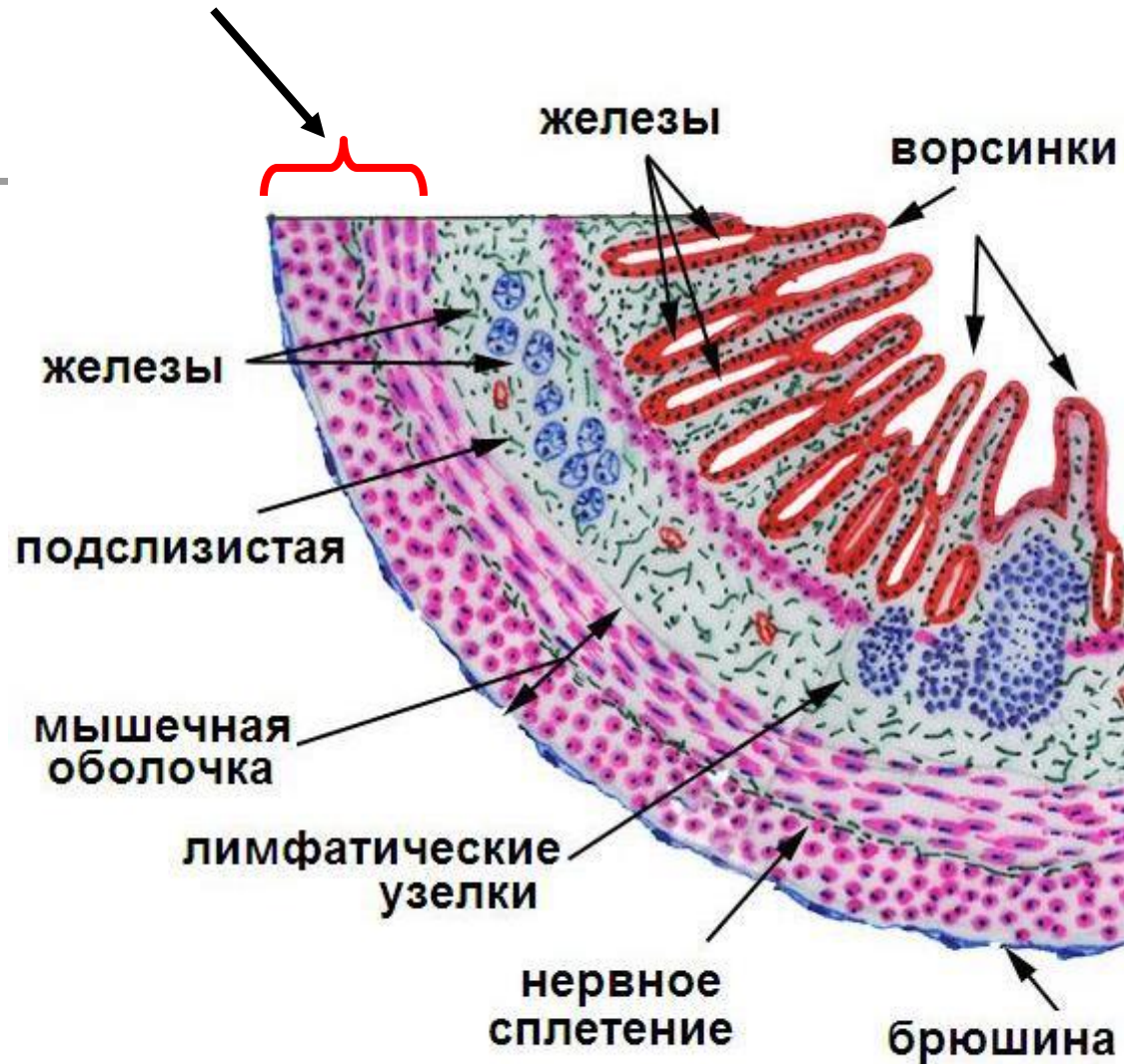
- Лежит под слизистой
- Содержит:
 - железы
 - сосуды
 - нервное сплетение Мейсснера
- Образует **складки**

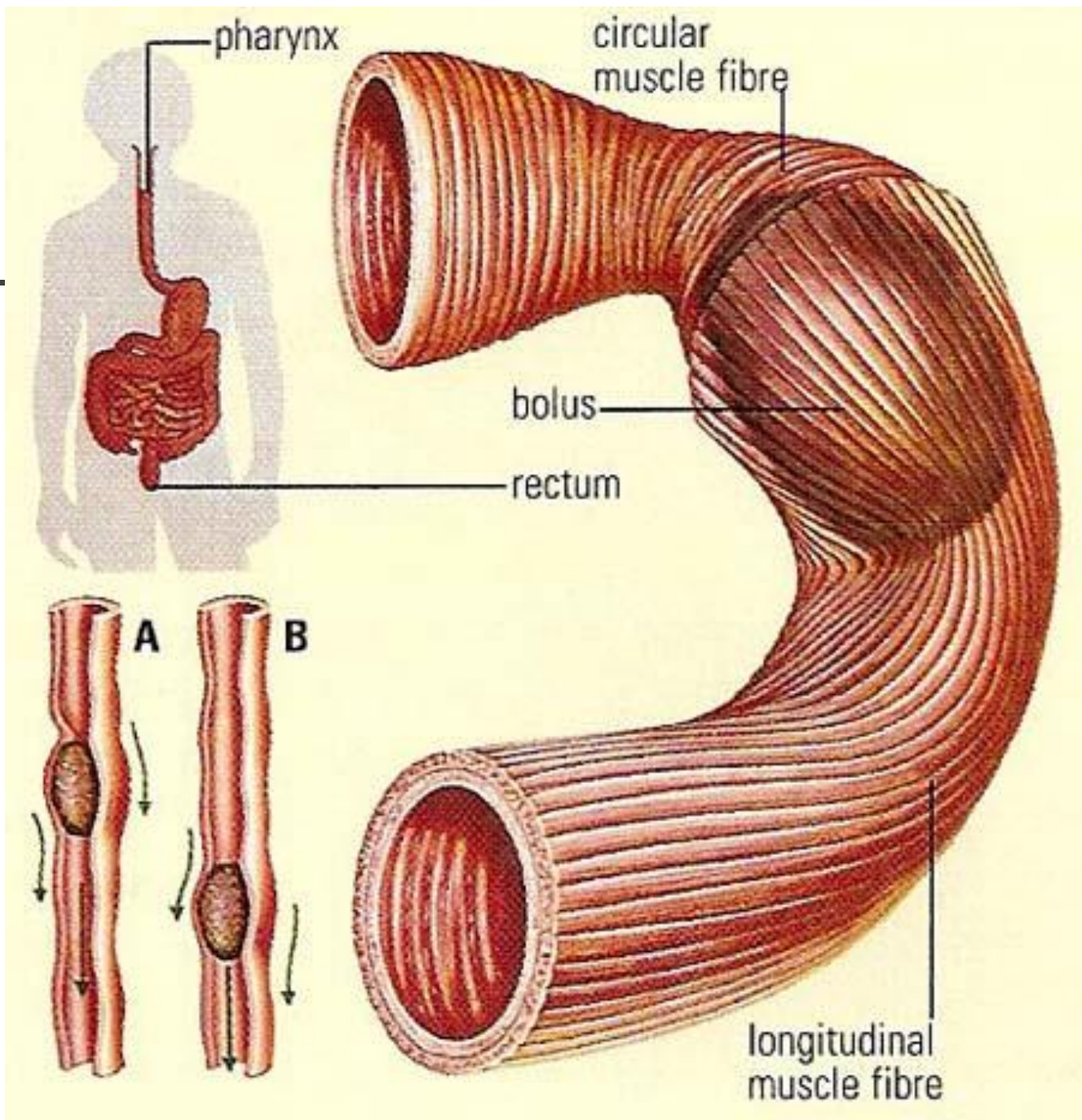


Мышечная оболочка



- Состоит из **ГМК**
- Обычно имеет **2 слоя**:
 - Внутренний – круговой (образует **сфинктеры**)
 - Наружный – продольный
- Между слоями расположены **сосуды** и **нервное сплетение Ауэрбаха**







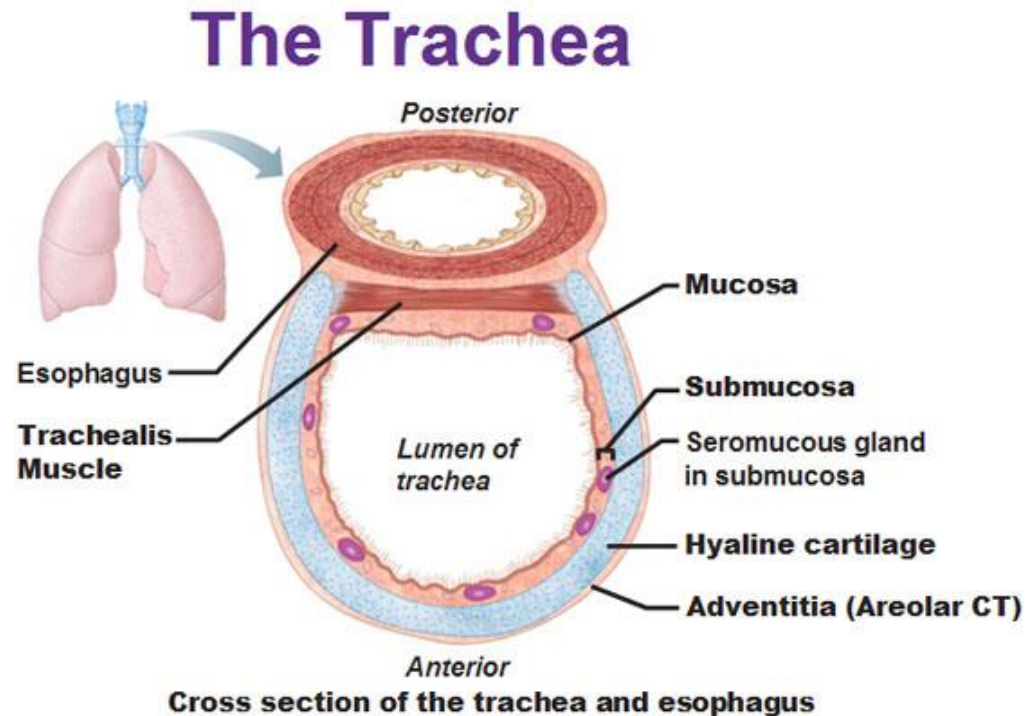
Наружная оболочка

- **Адвентициальная
(адвентиция)**

- **Серозная**

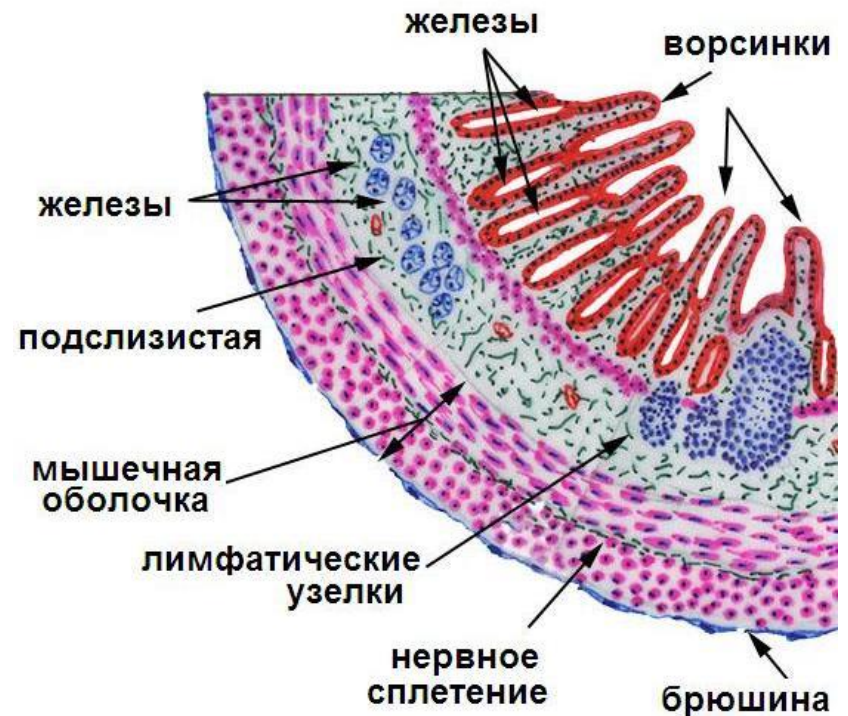
Адвентиция

- Соединительная ткань - органы «слипаются» с окружающими тканями

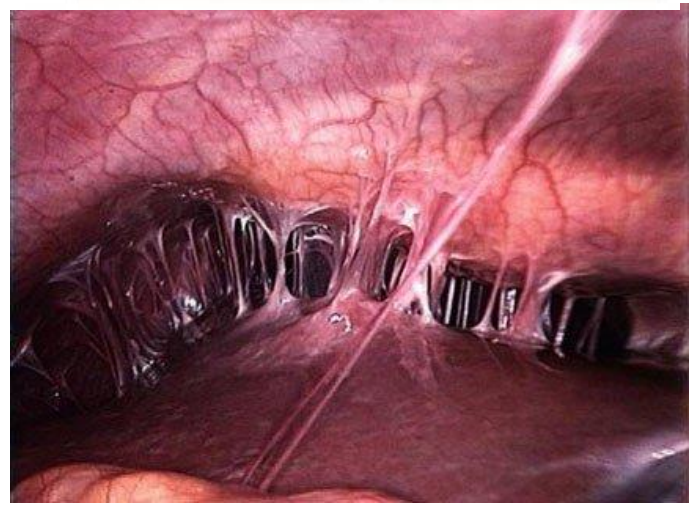
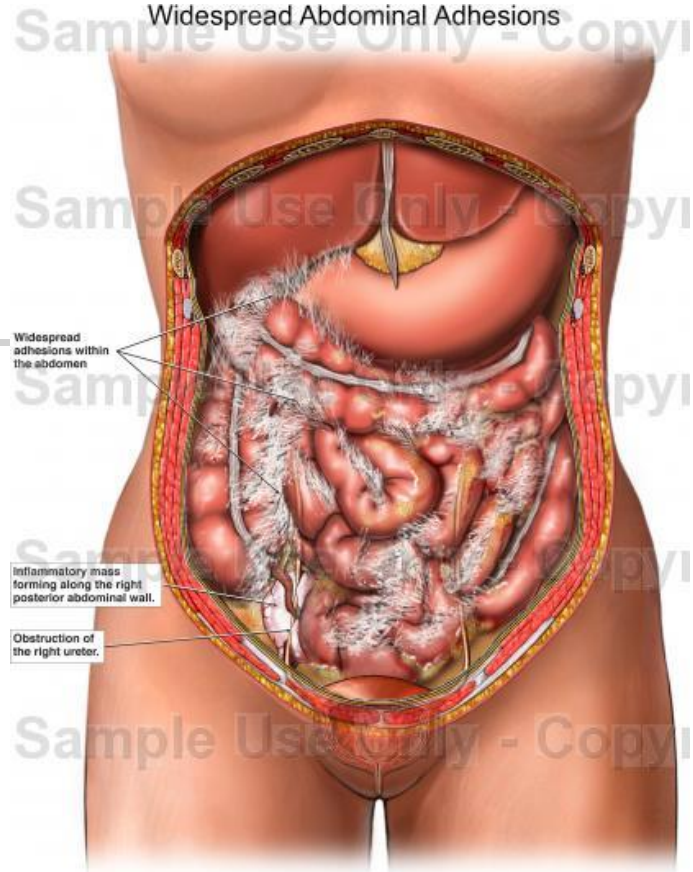
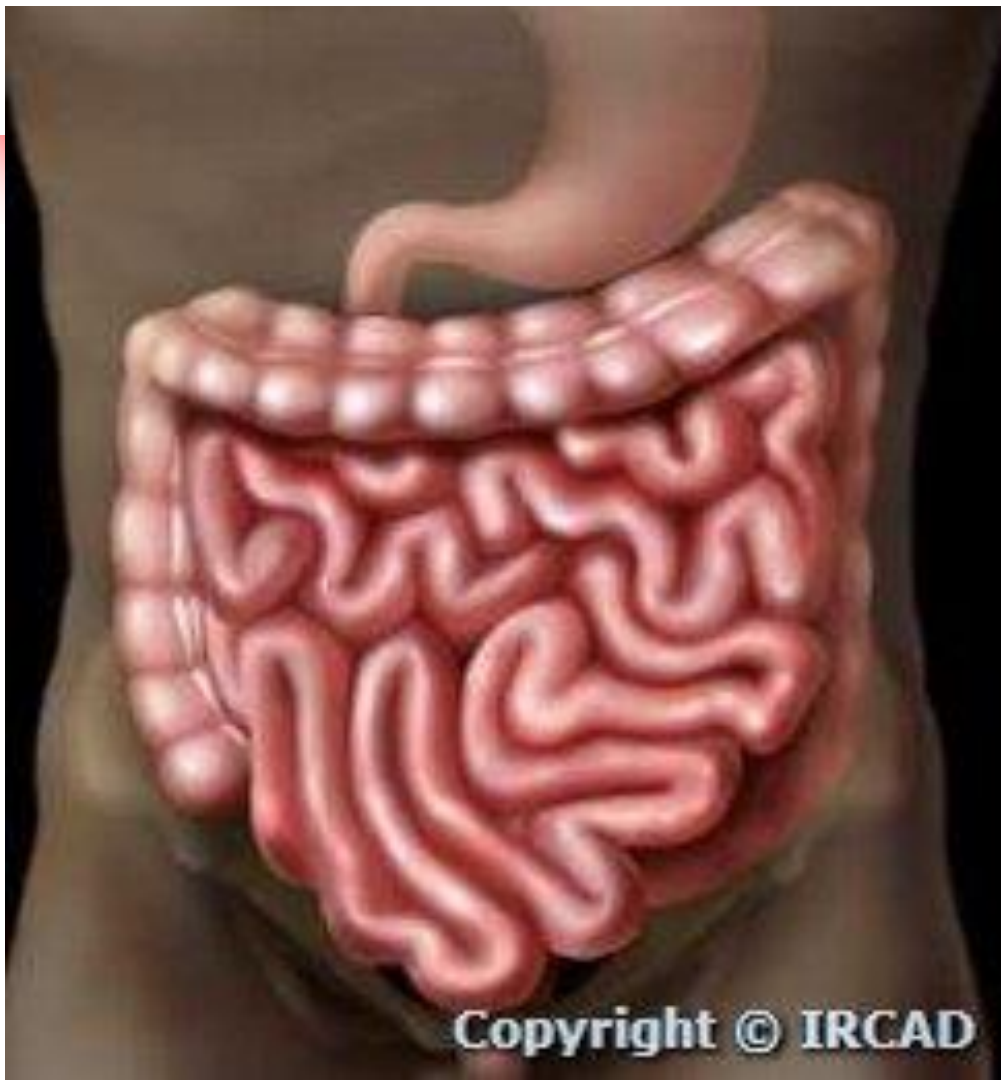


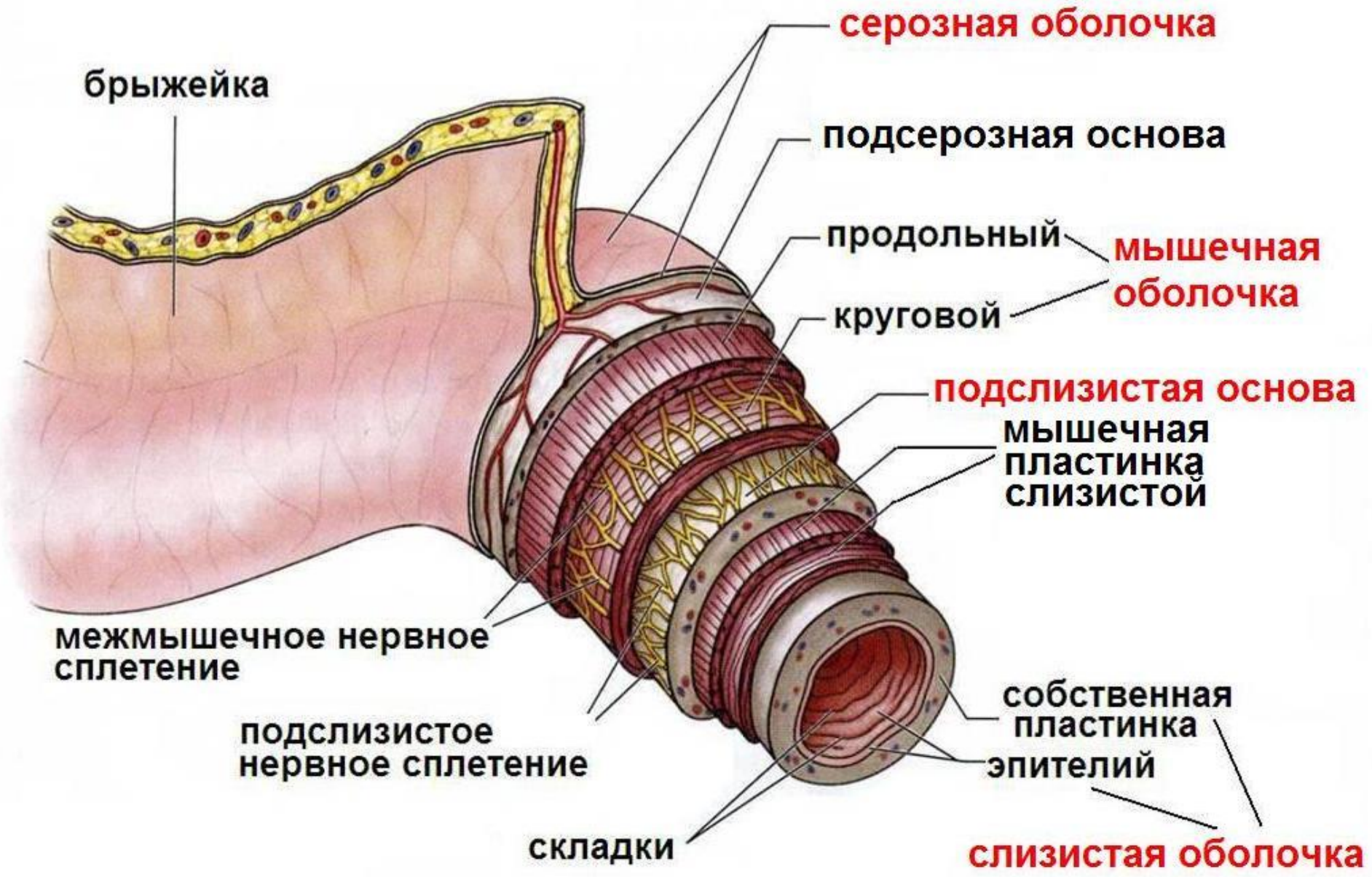
Серозная оболочка

- Пленка, покрытая снаружи эпителием **мезотелием**
- **Мезотелий** не позволяет органам слипаться друг с другом



Widespread Abdominal Adhesions

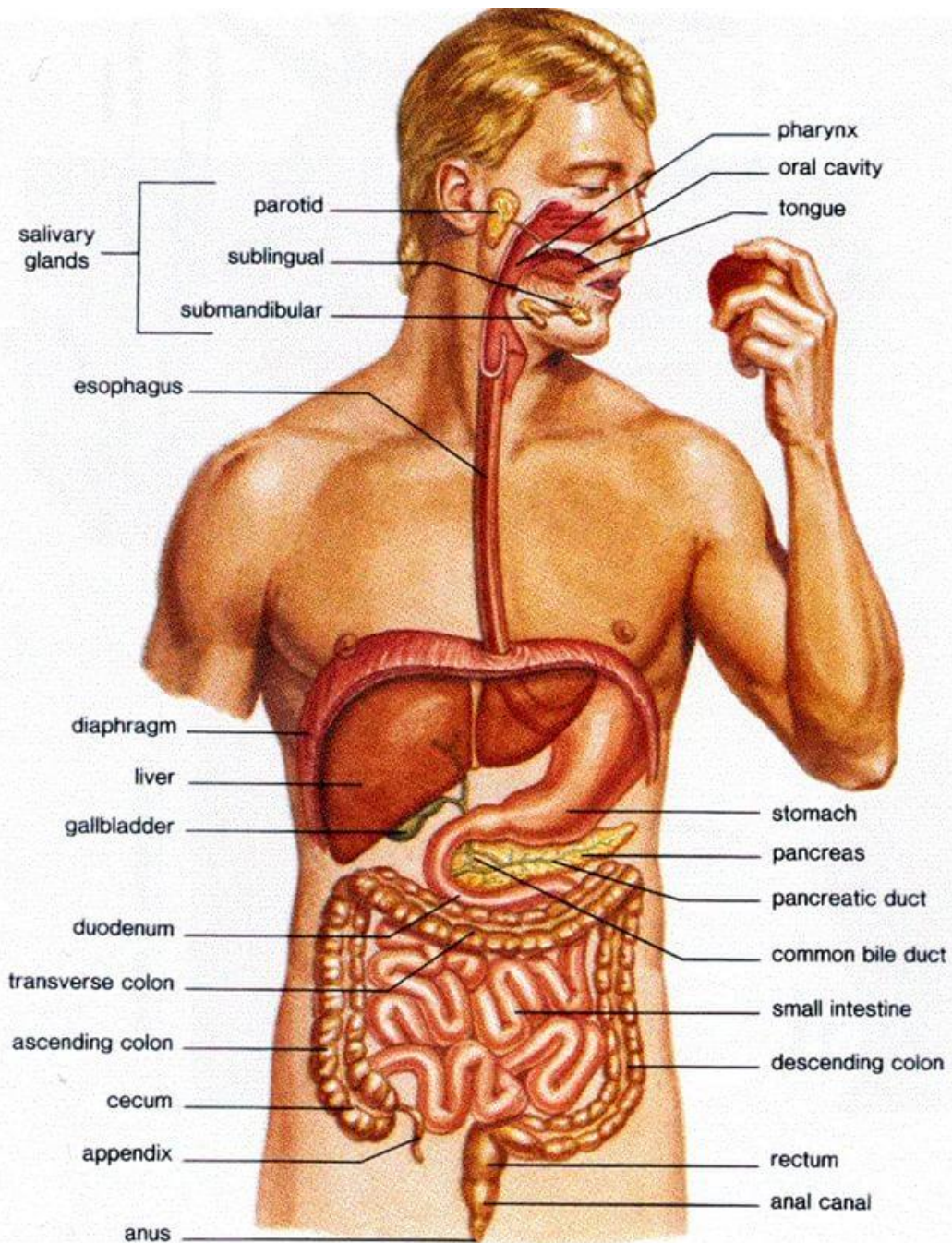




Серозные оболочки

- Брюшина
- Плевра
- Перикард





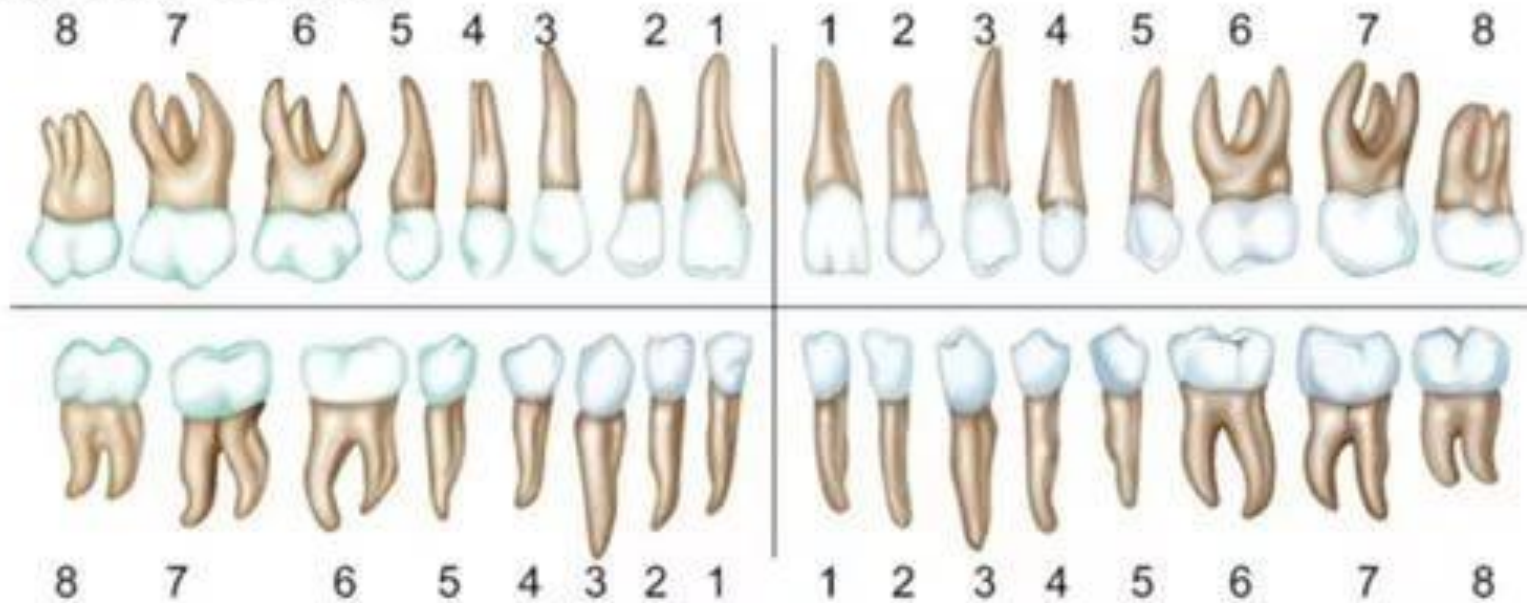
функции

полость рта



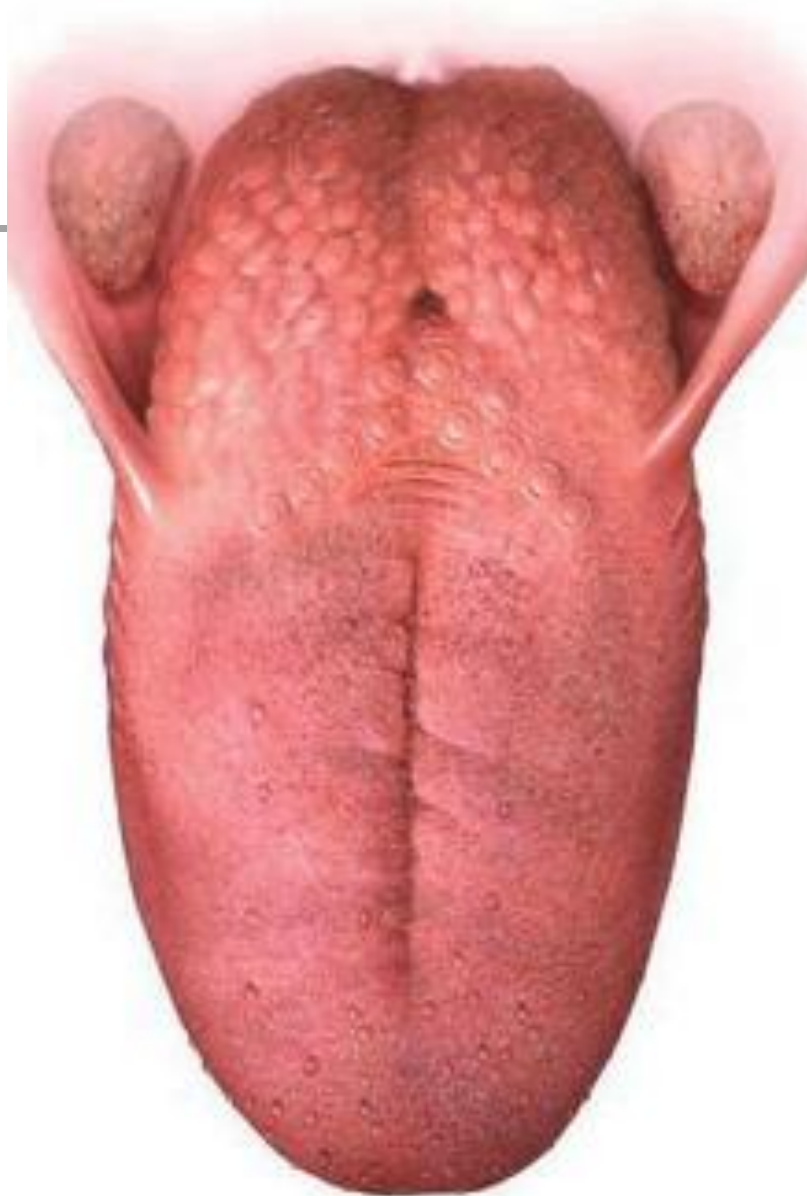
зубы

Зубы верхней челюсти

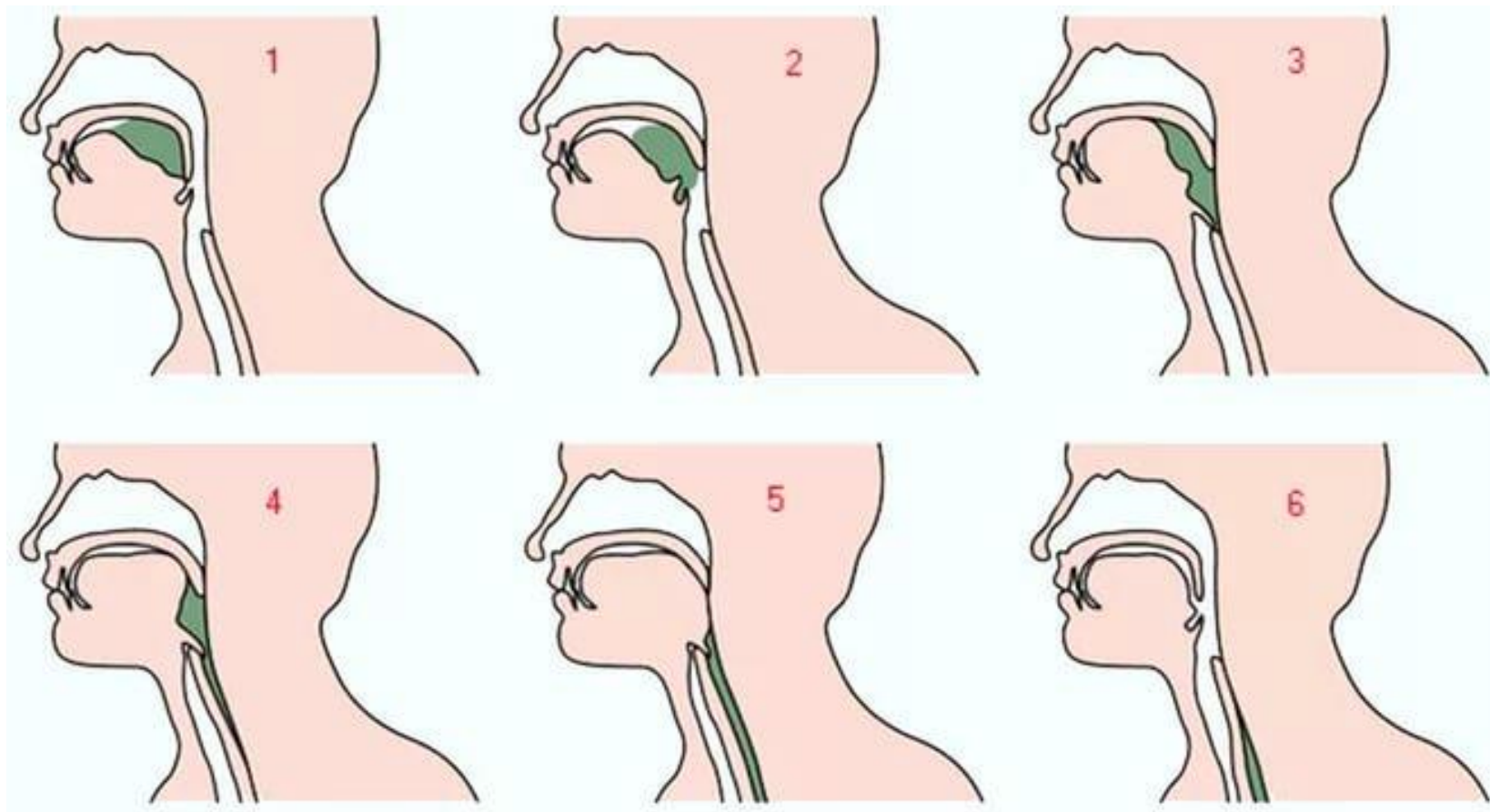


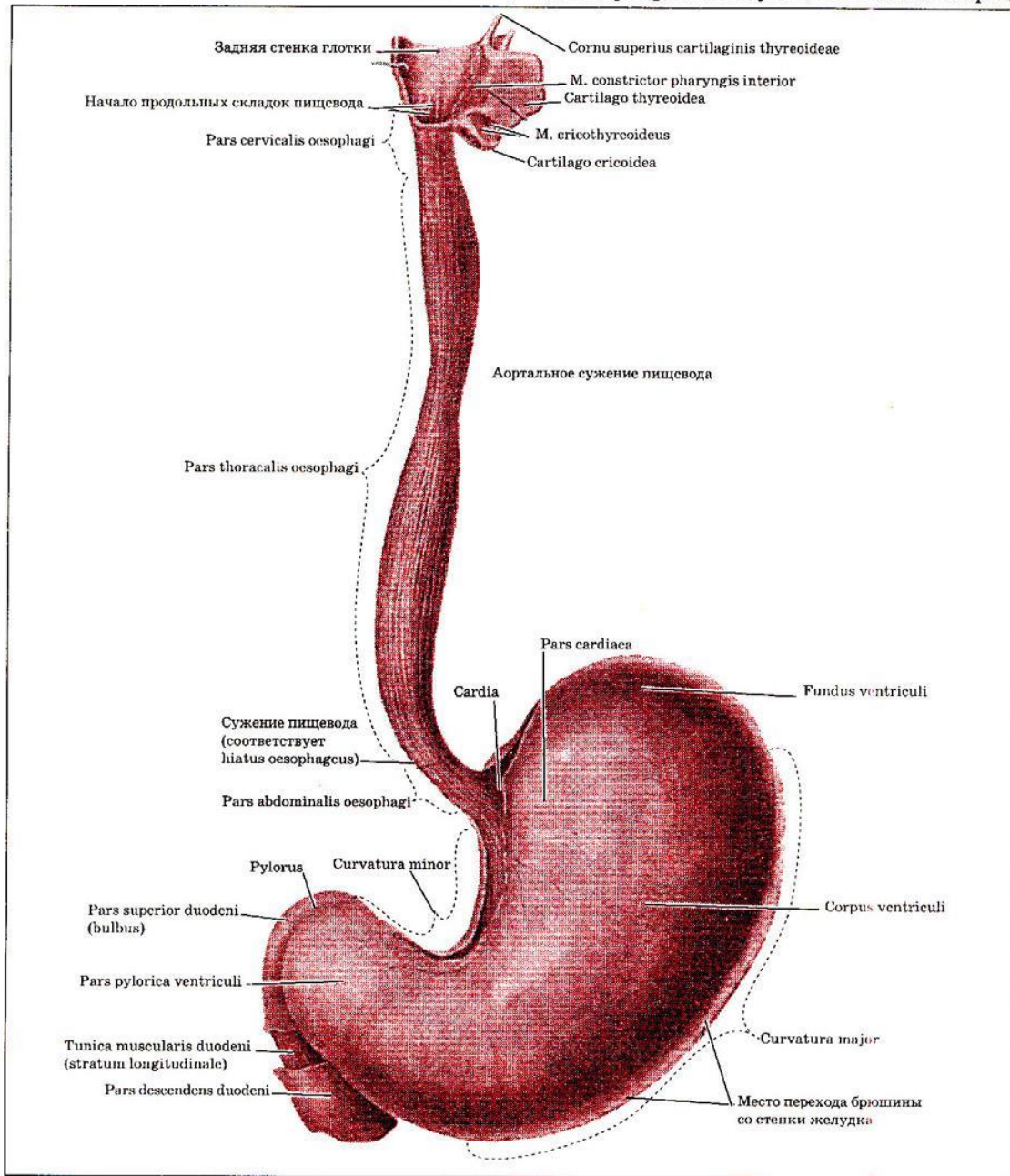
Зубы нижней челюсти

ЯЗЫК



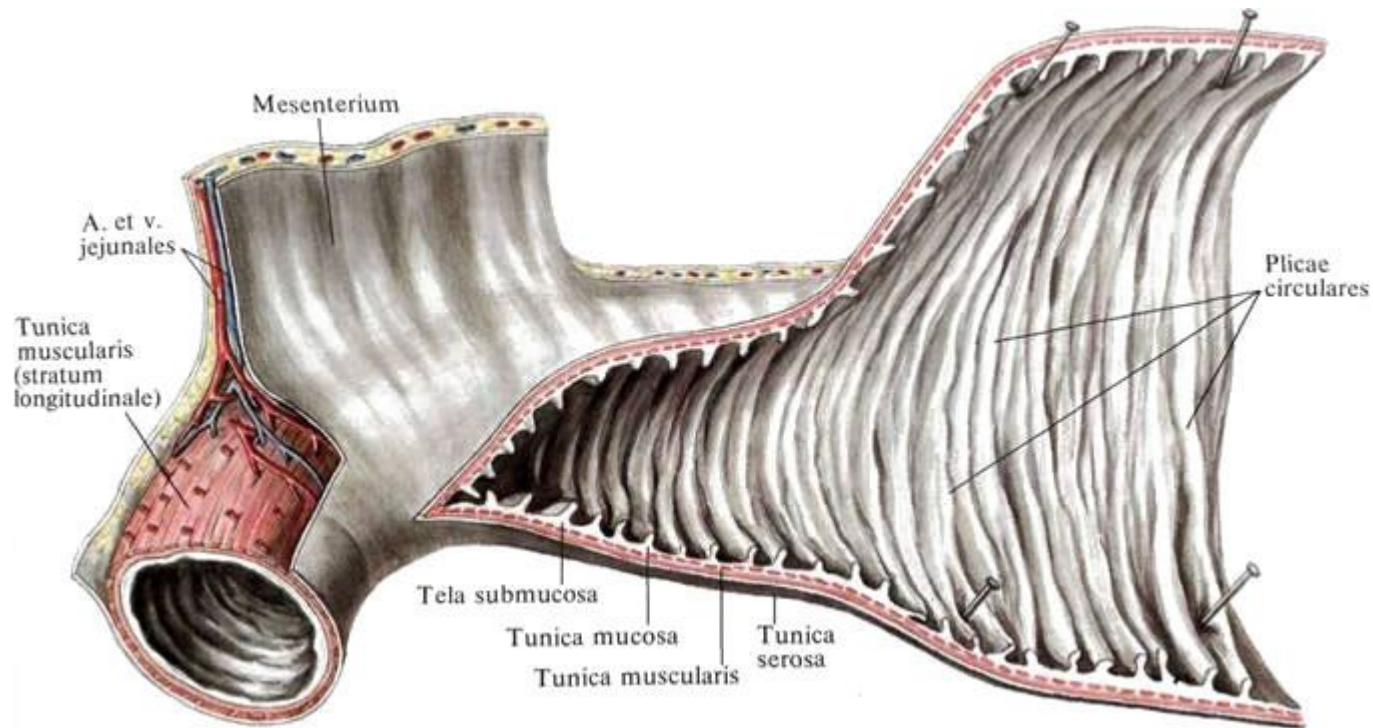
глотание



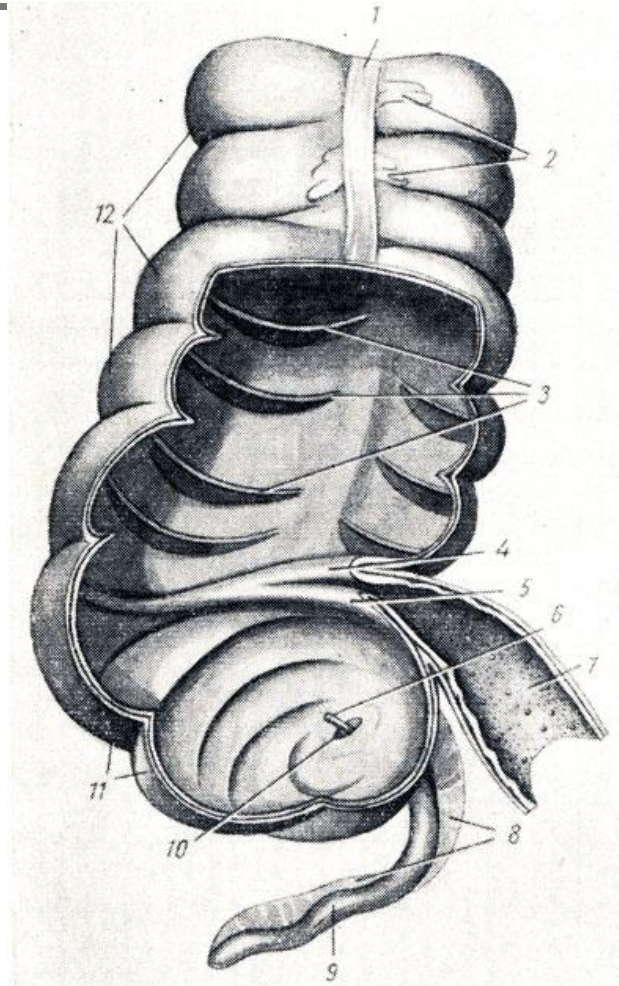


Пищевод и желудок

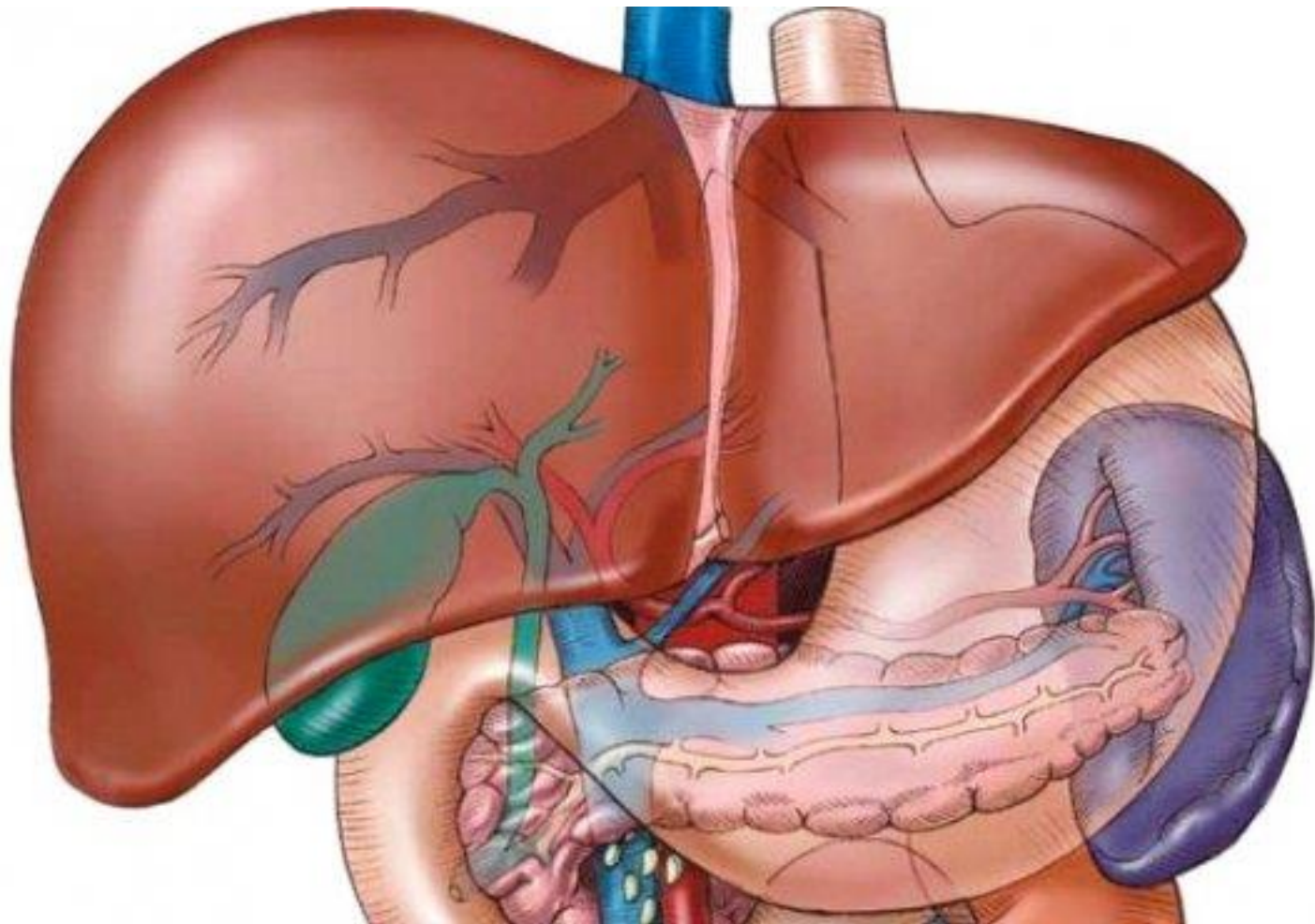
Тонкая кишка

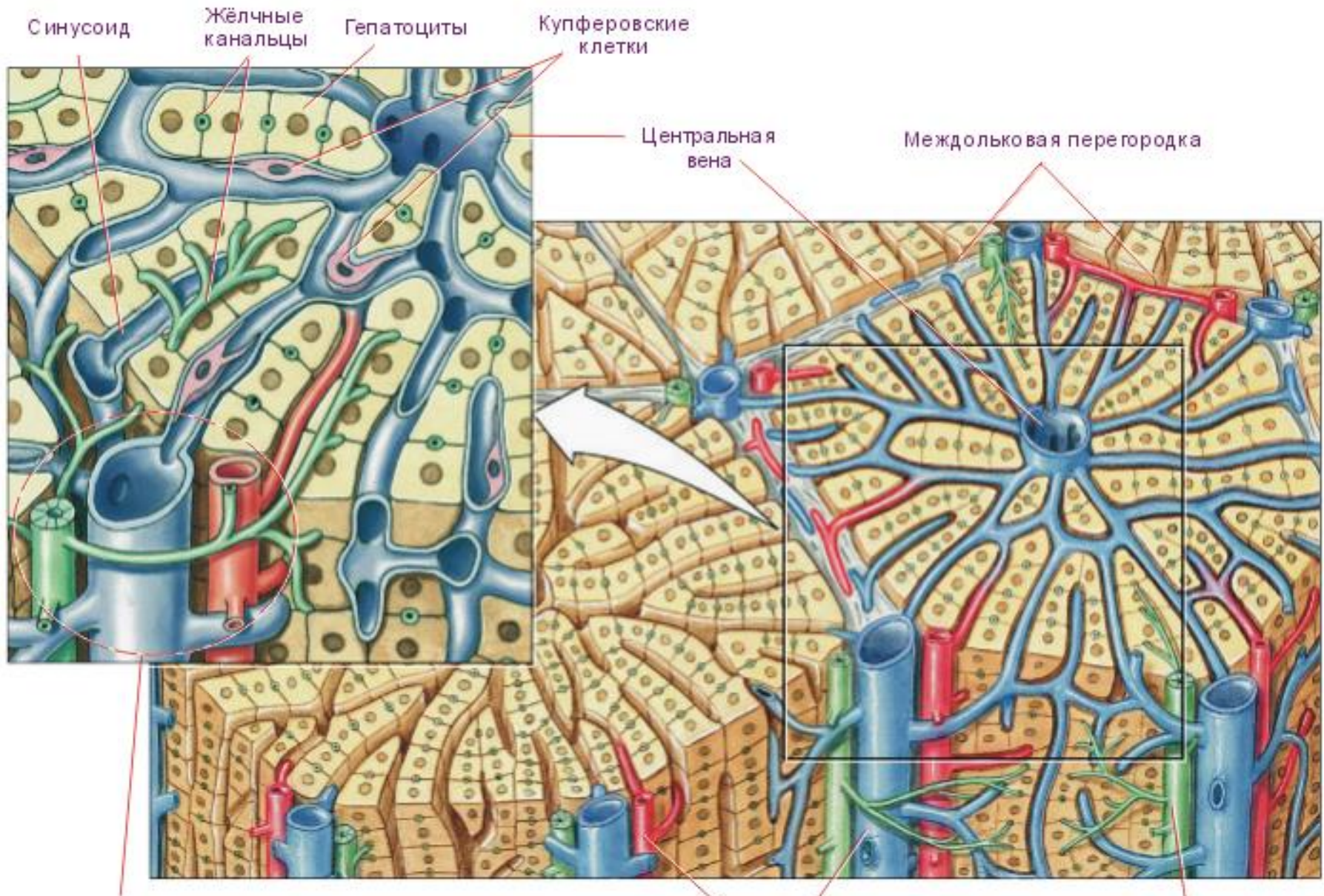


Толстая кишка



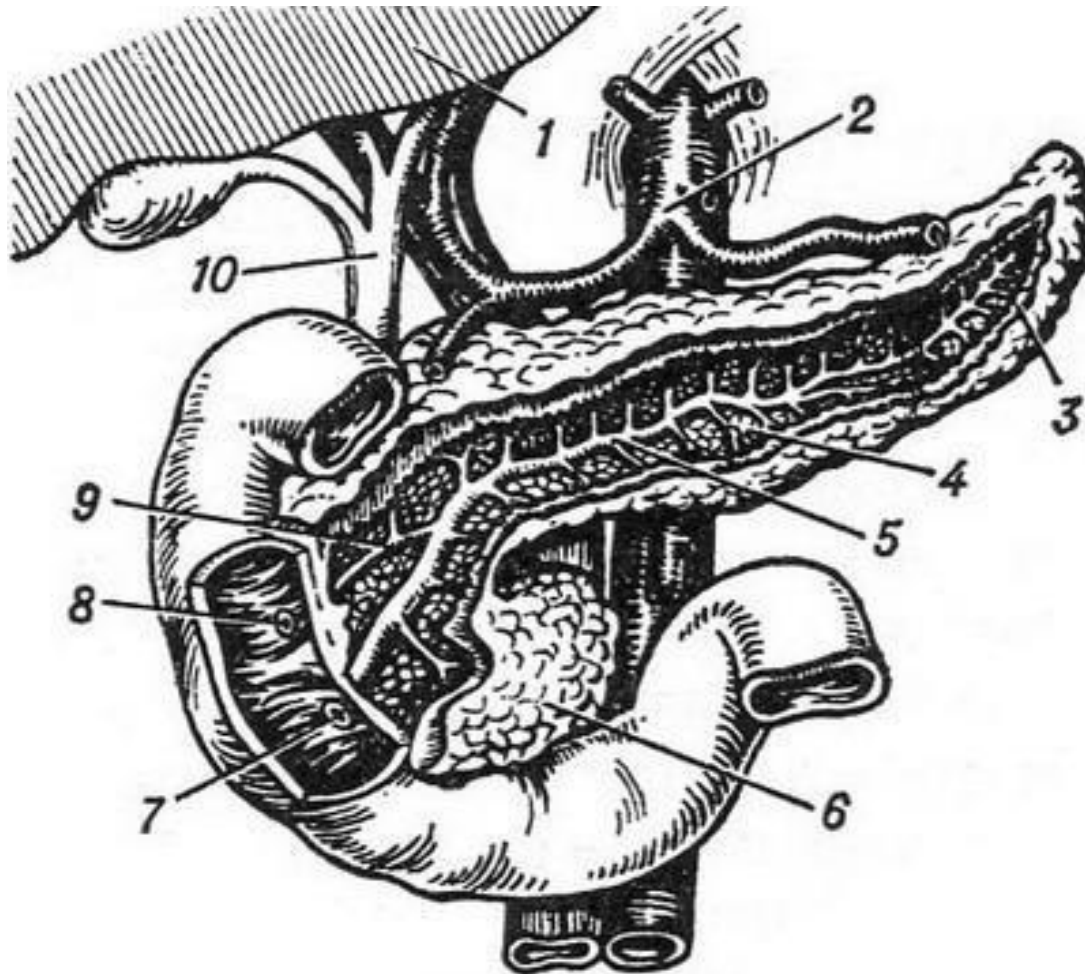
печень



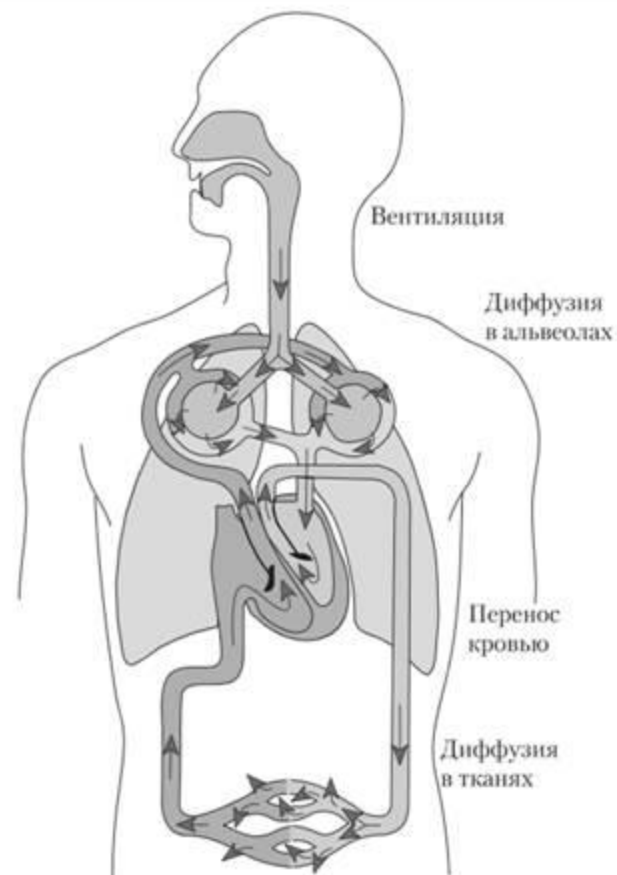
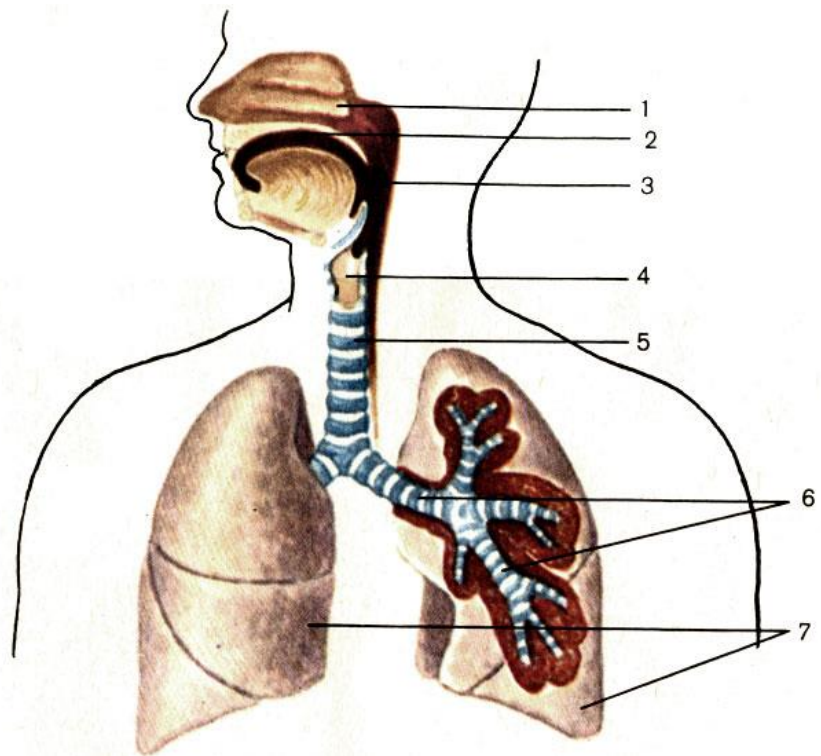


Междольковые печёночные триады: междольковые артерия, вена и междольковый жёлчный проточек

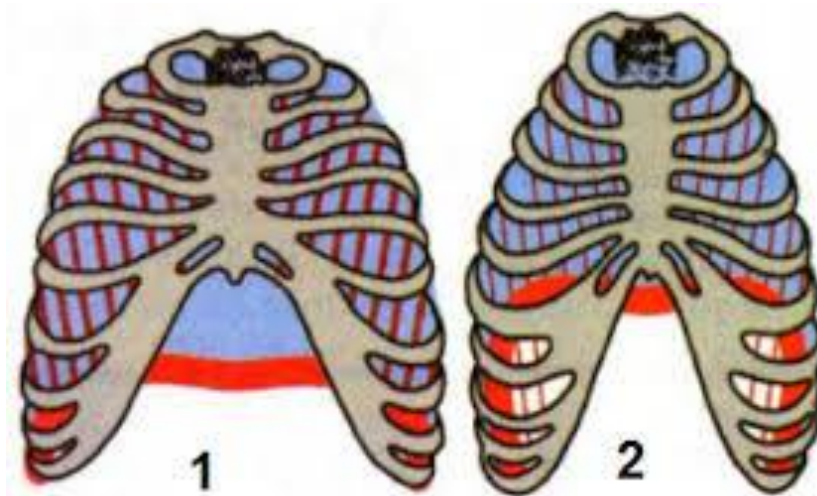
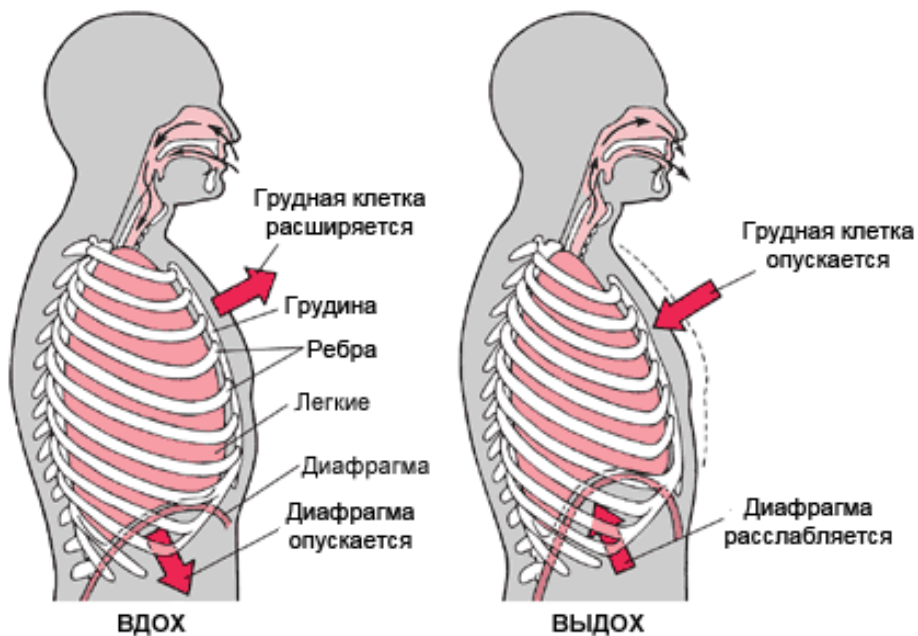
Поджелудочная железа



функции



ДЫХАНИЕ





Открытый пневмоторакс

