

Медскан

Клиническая радиология в анатомическом разрезе Вторичная легочная доля

Петров Кирилл Сергеевич

Анатомия ВЛД

Бронхи

Дольковая бронхиола

Канал Ламберта

Поры Кона

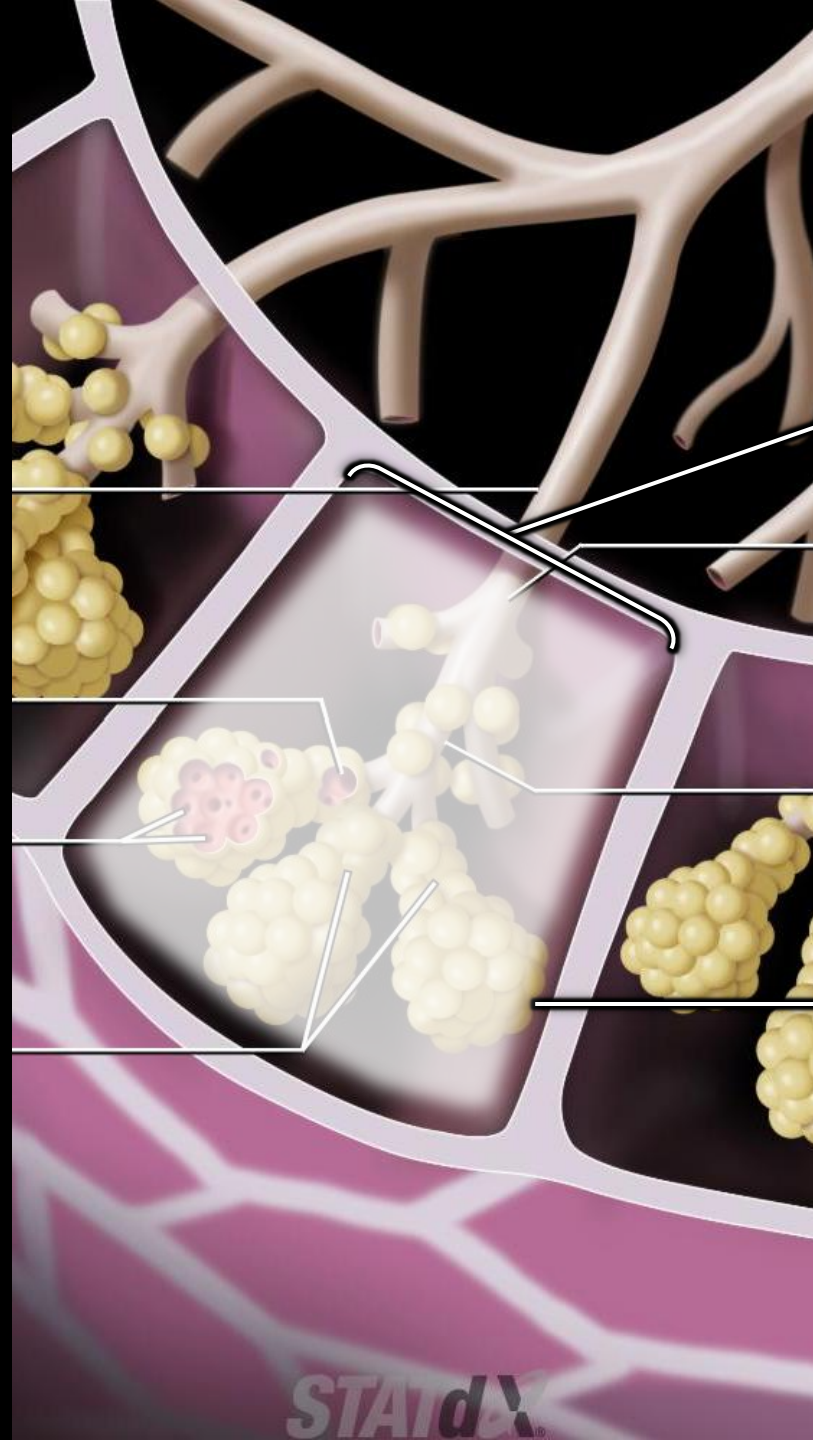
Альвеолярные ходы

Вторичная легочная долька

Терминальная бронхиола

Респираторная бронхиола

Альвеолярный мешок



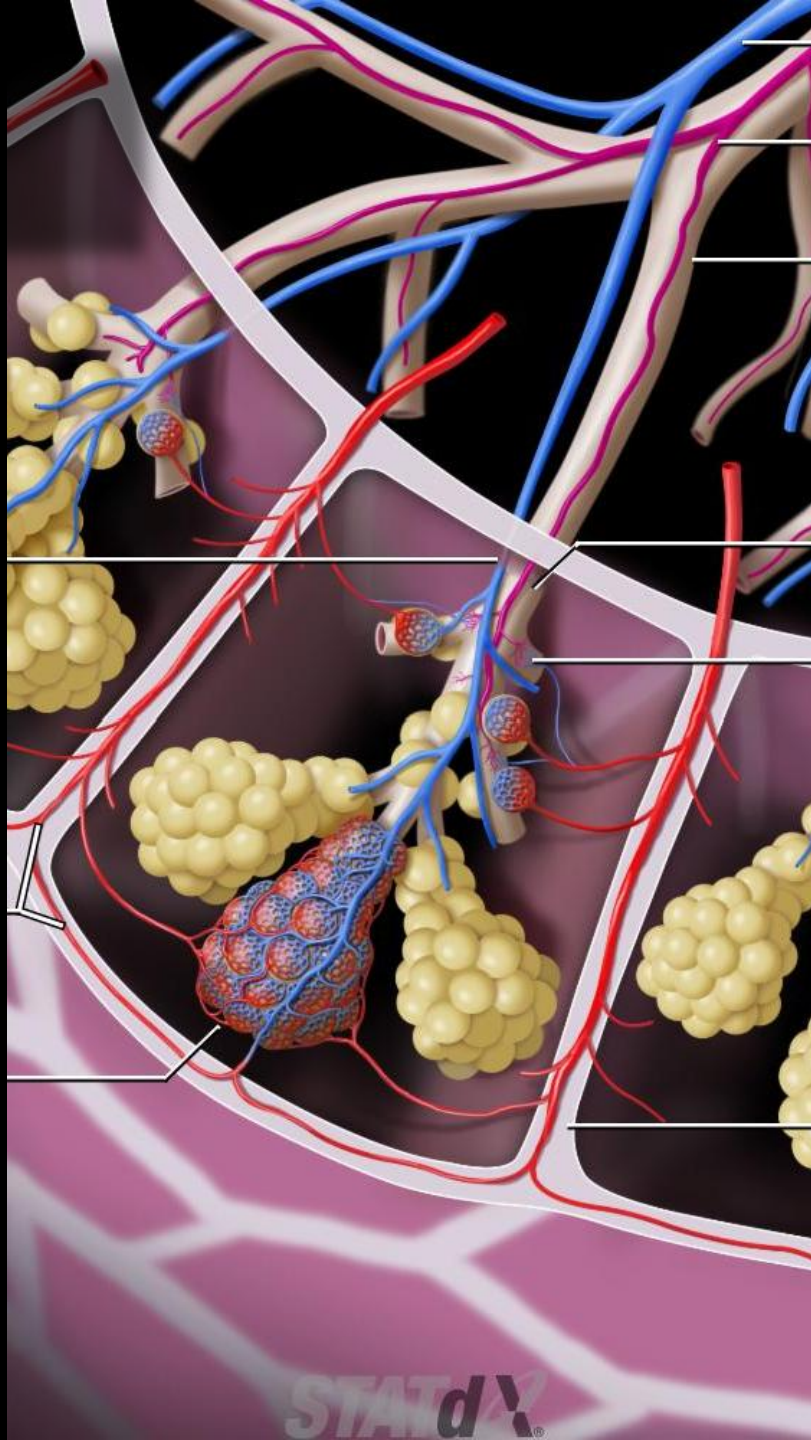
Анатомия ВЛД

Сосуды

Дольковая легочная артерия

Вены

Капилляры



Легочная артерия

Бронхиальная артерия

Бронхиола

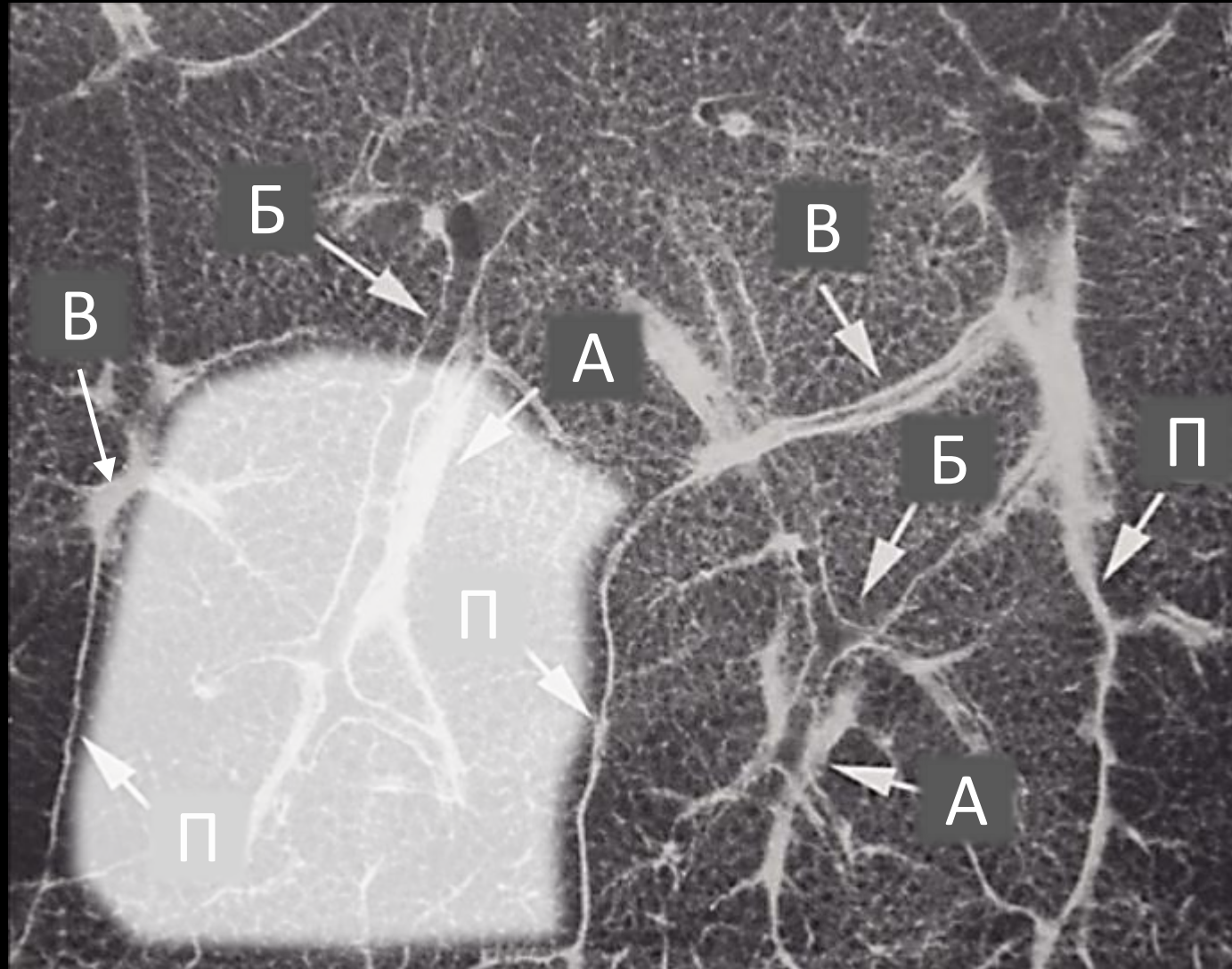
Терминальная бронхиола

Капилляры стенки бронхов

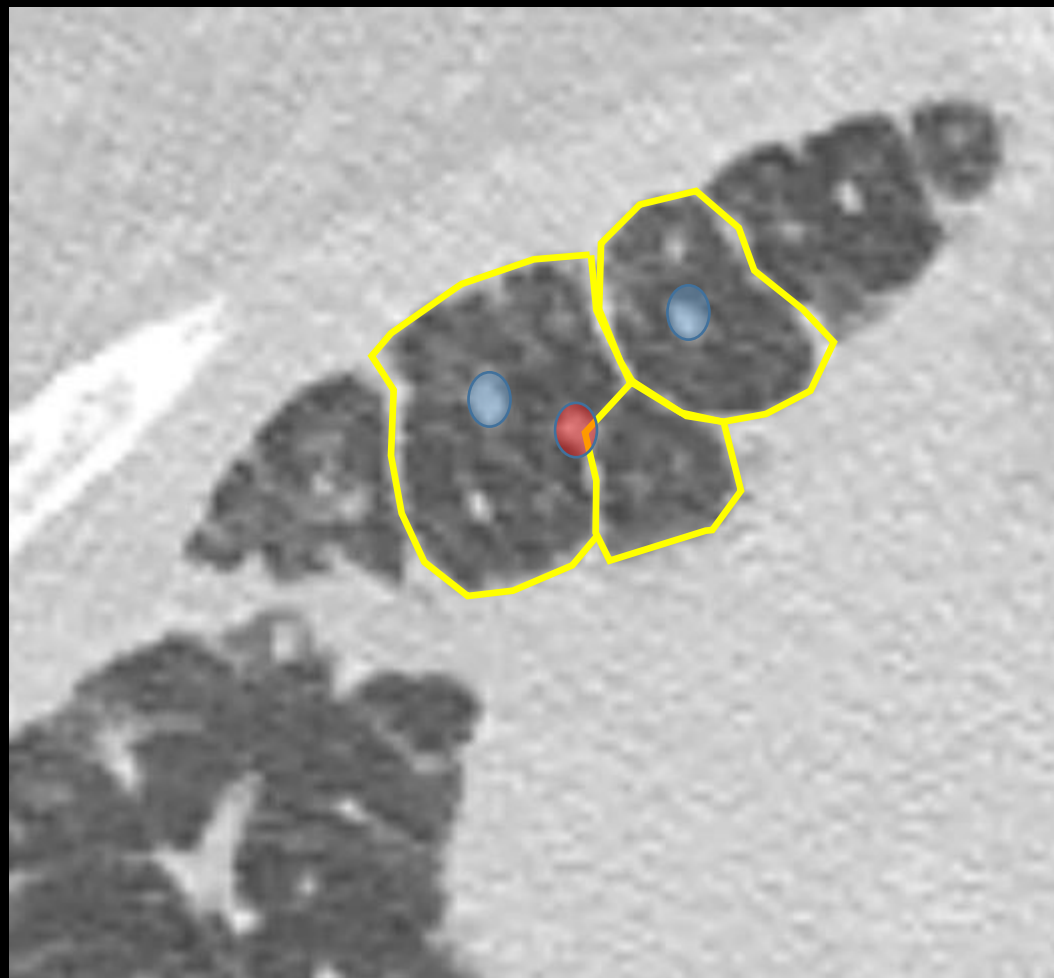
Междольковая перегородка

Анатомия ВЛД

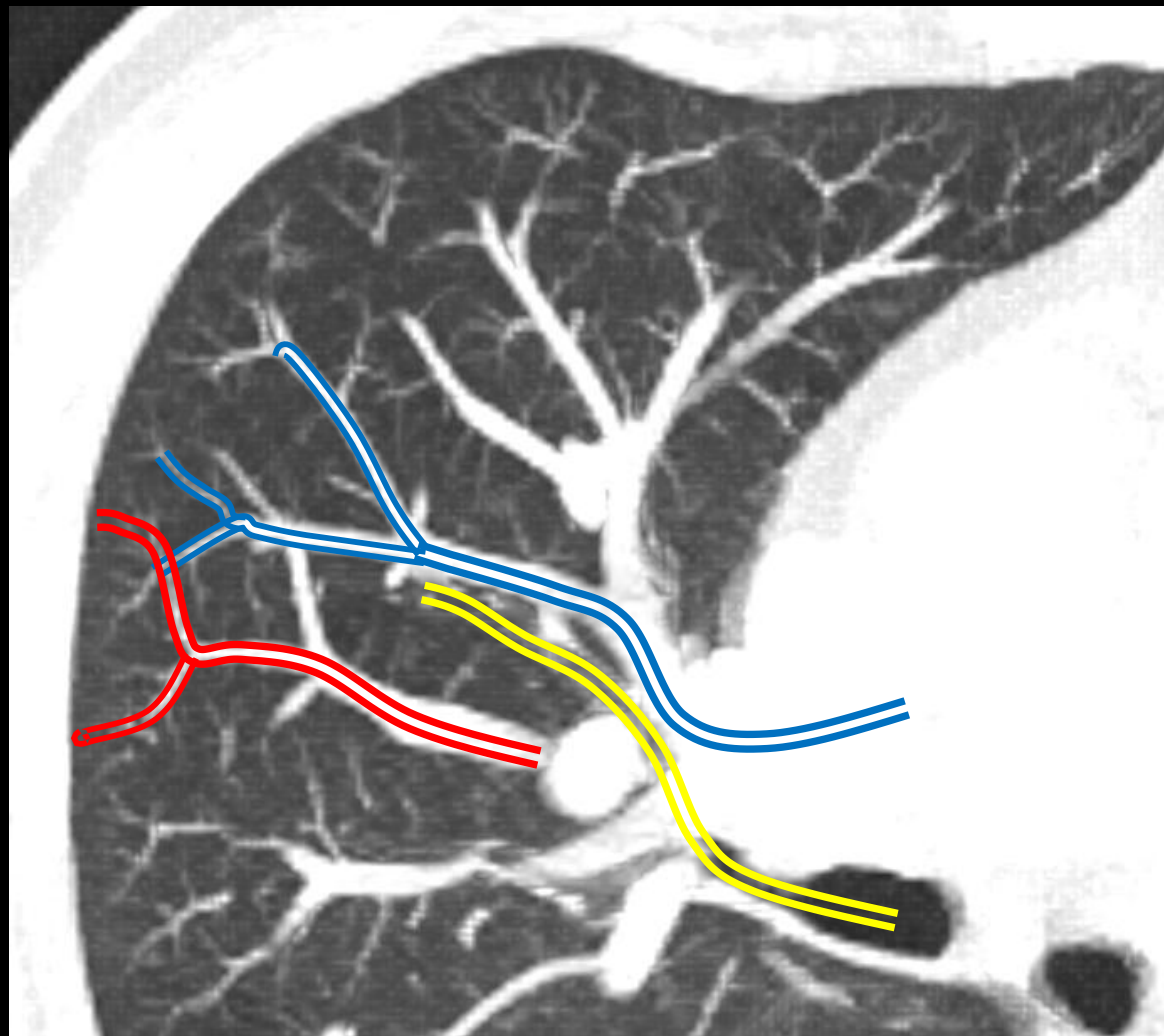
А – артерия
Б – бронх
В – вена
П – перегородка



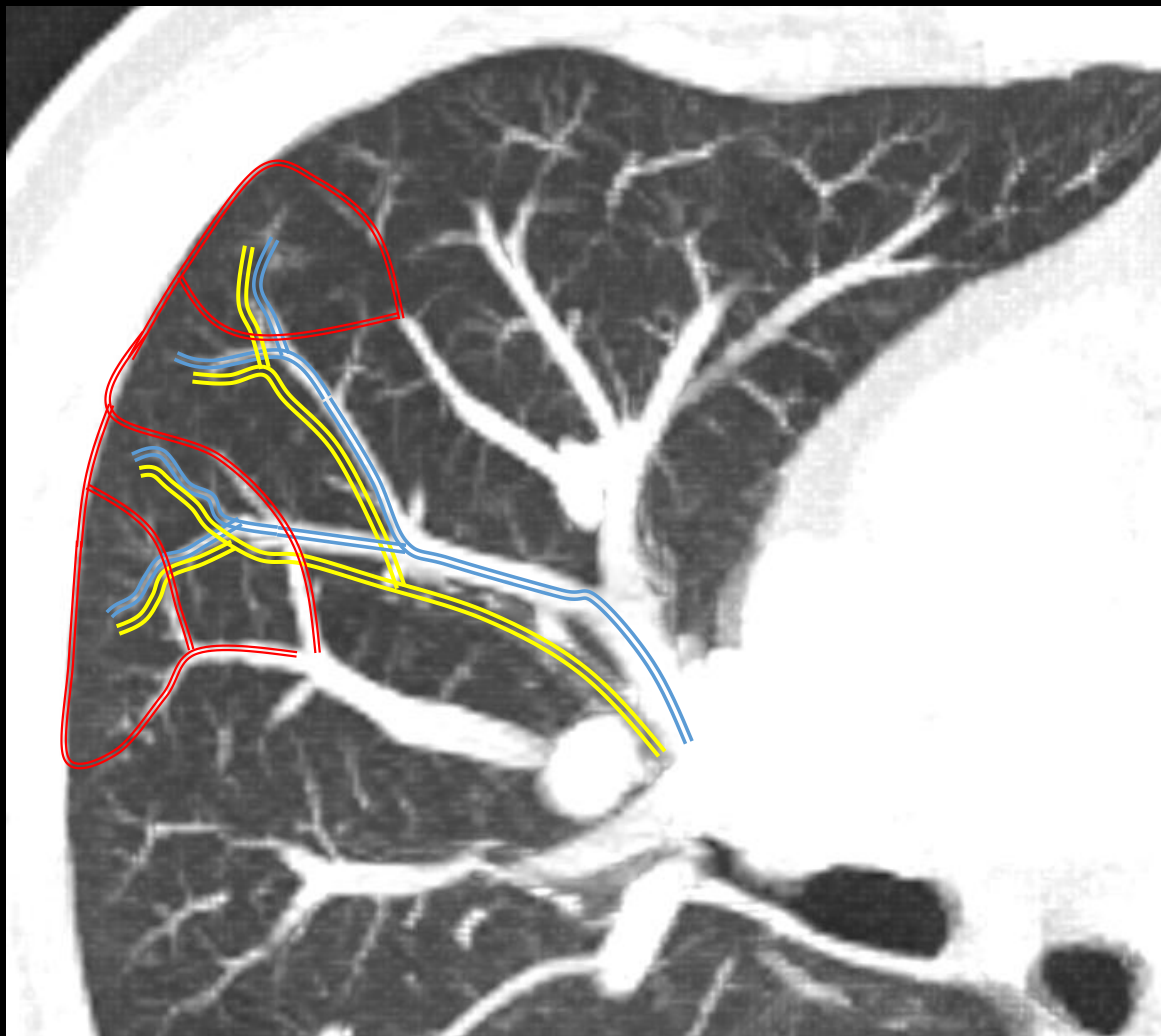
Анатомия ВЛД



Анатомия ВЛД



Анатомия ВЛД

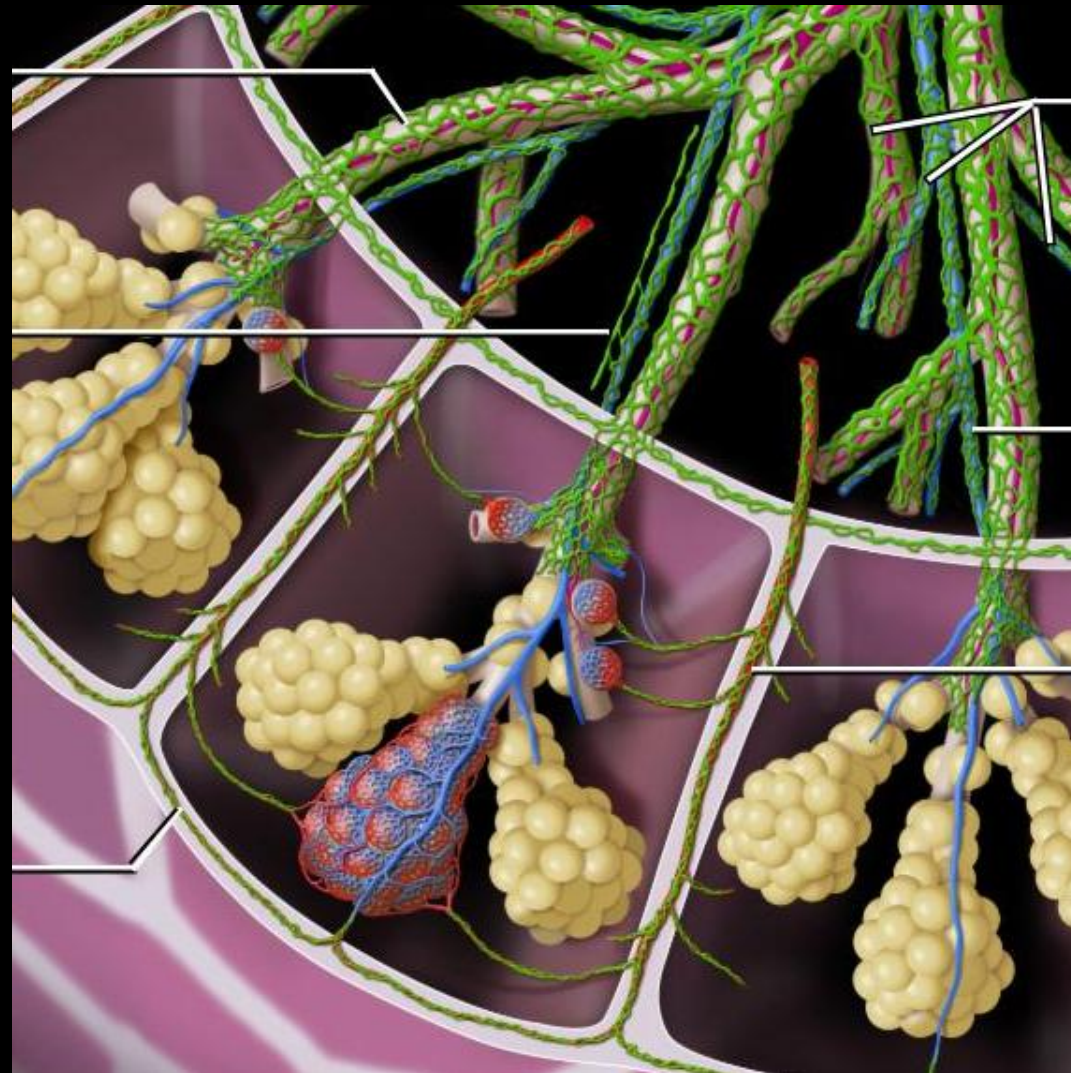


Анатомия ВЛД – лимфатическая система

Перибронховаскулярные
сосуды

Собирающие
лимфатические протоки

Лимфатические сосуды
висцеральной плевры



Легочные сосуды

Периаскакулярные сосуды

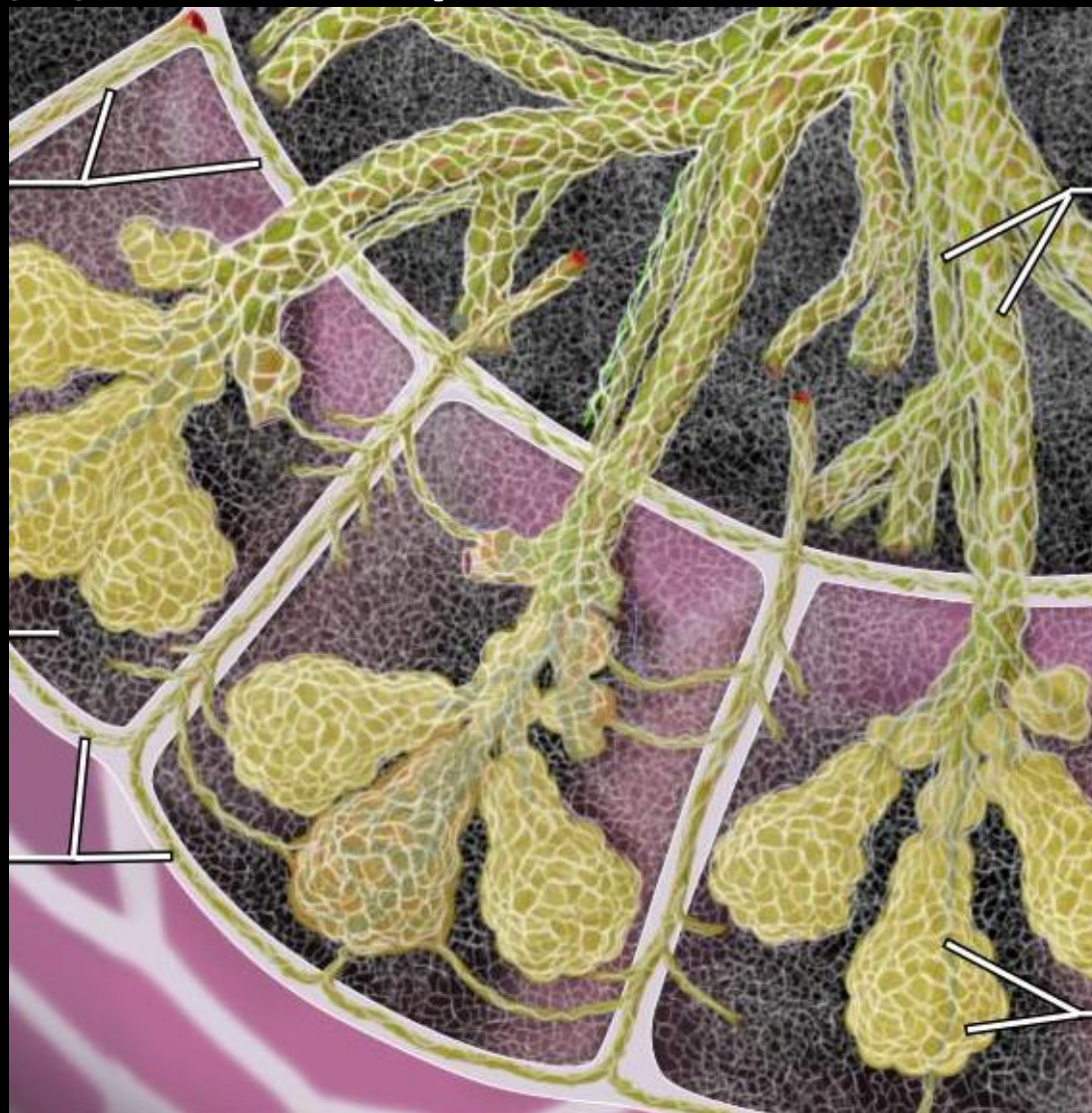
Перилобулярные сосуды

Анатомия ВЛД – интерстиций

Междольковый
интерстиций

Внутридольковый
интерстиций

Субплевральный интерстиций
(периферический)



Аксиальный интерстиций
(перибронховаскулярный)

Интерстиций
альвеолярных перегородок

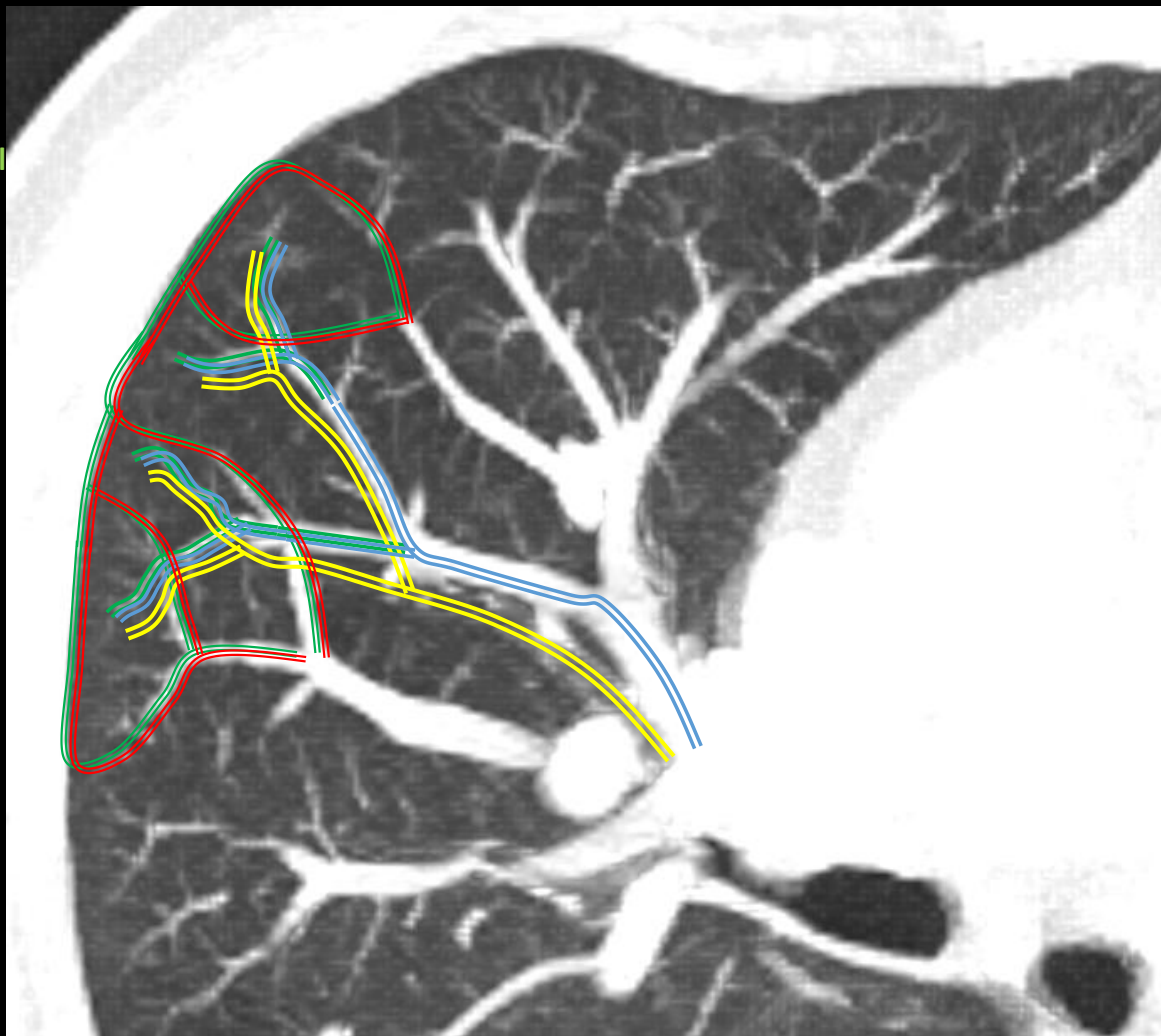
Анатомия ВЛД



Анатомия ВЛД

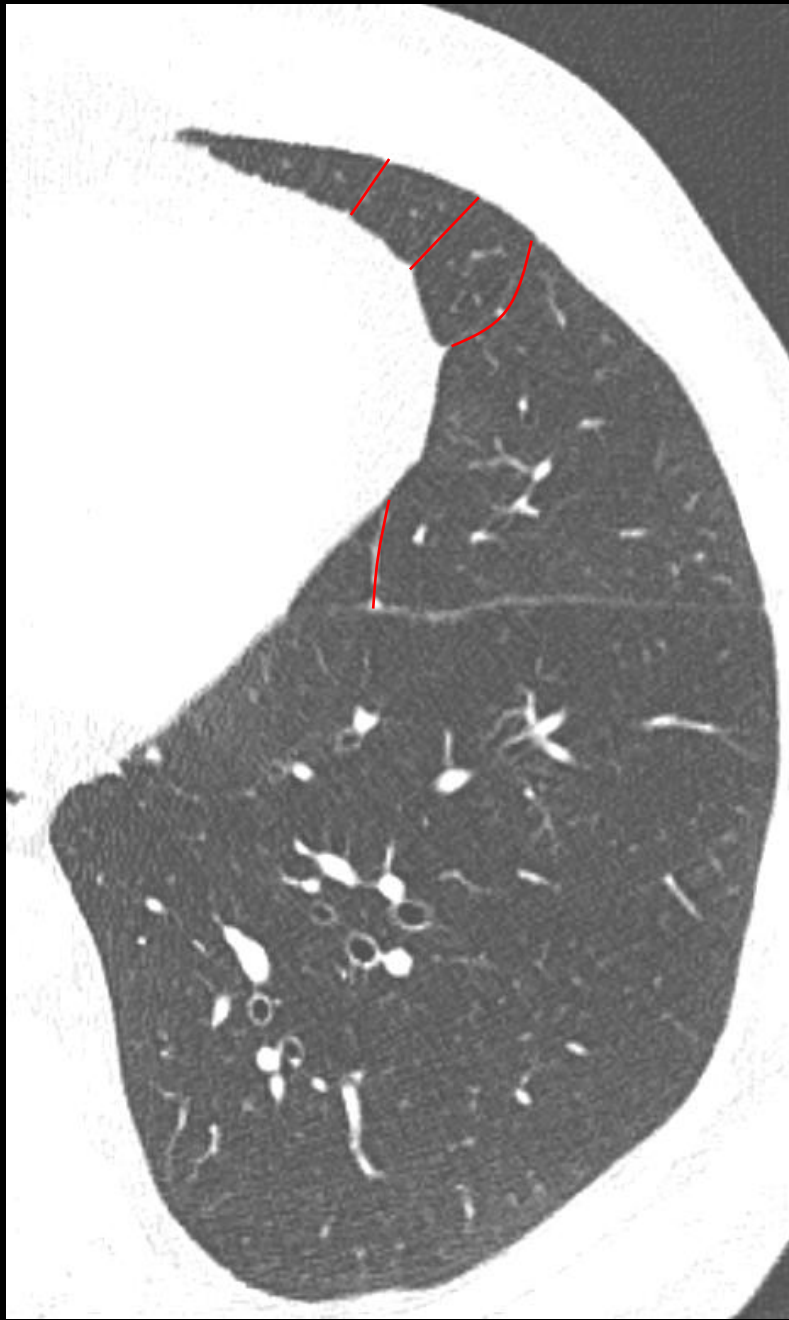
По перфери ВЛД:

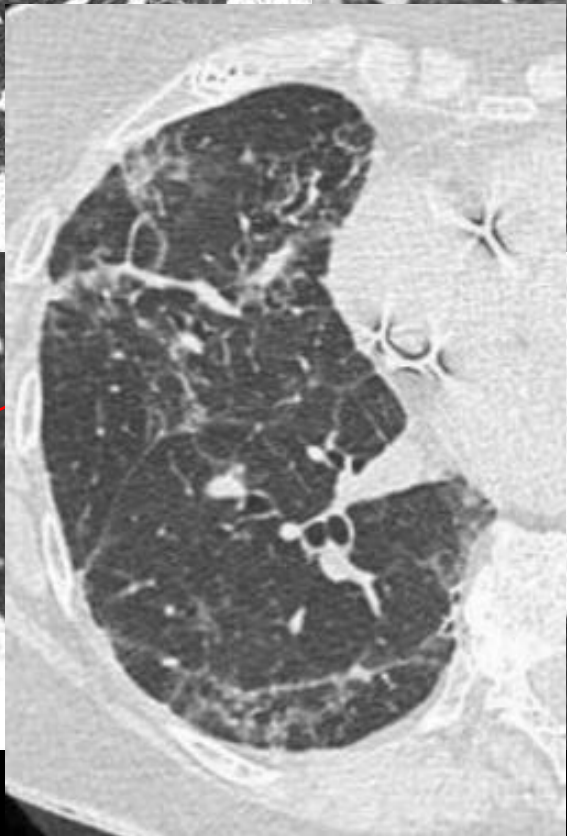
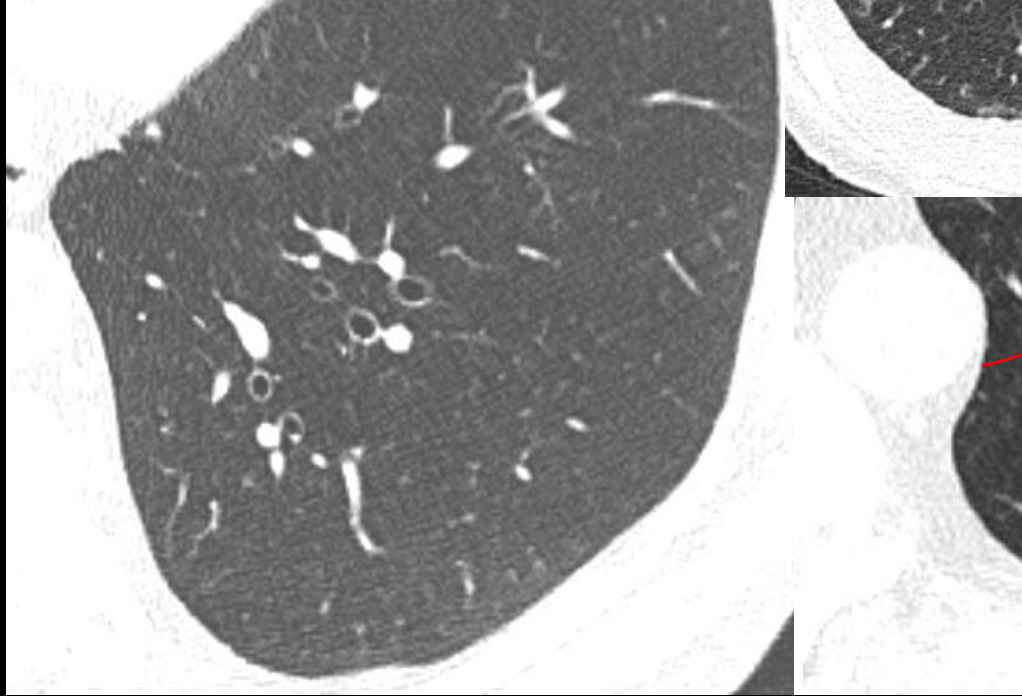
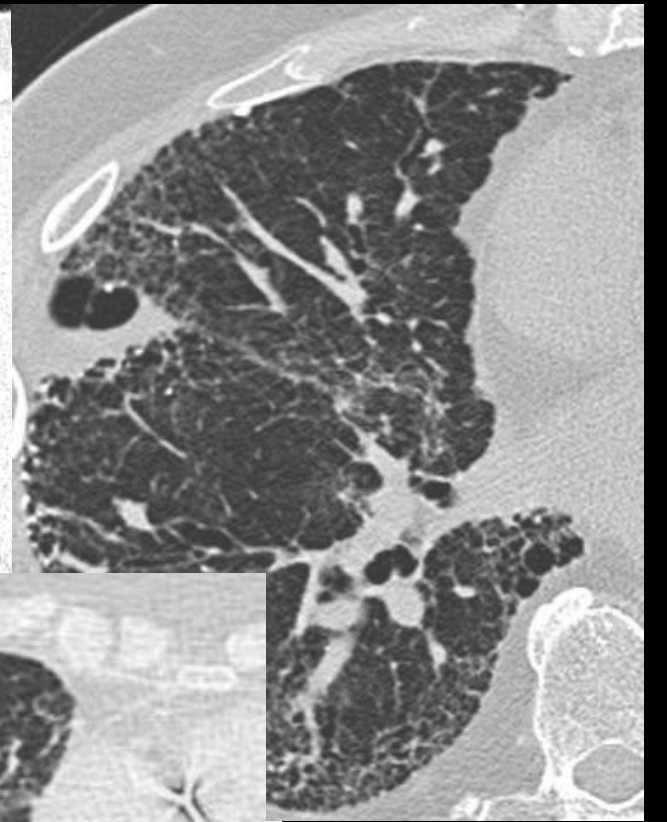
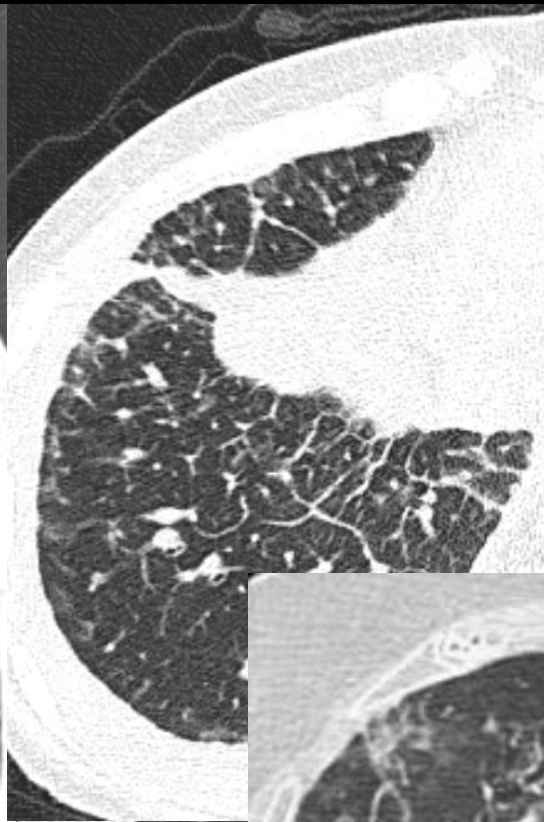
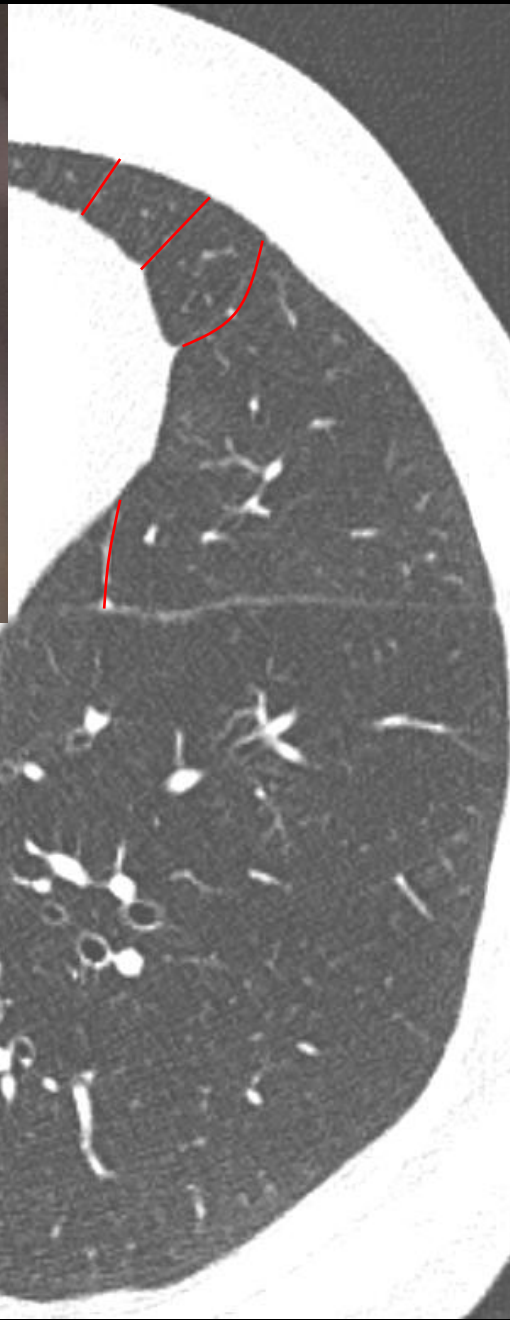
- Интерстиций
- Лимфатические сосуды
- Вены



В центре ВЛД:

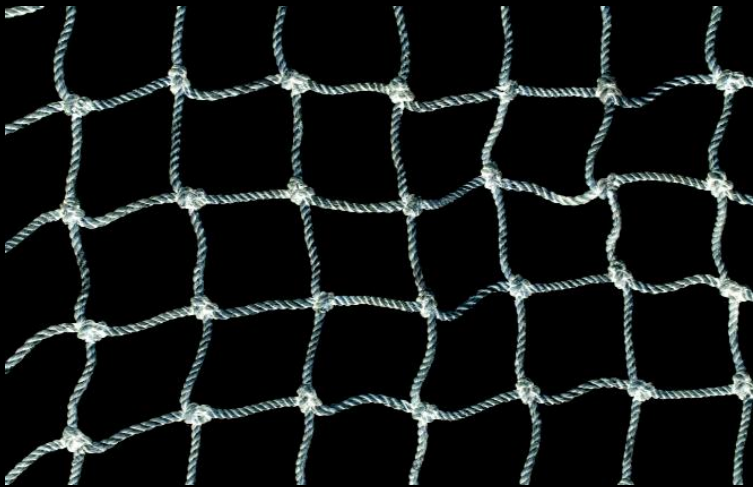
- Интерстиций
- Лимфатические сосуды
- Артерии
- Бронхи





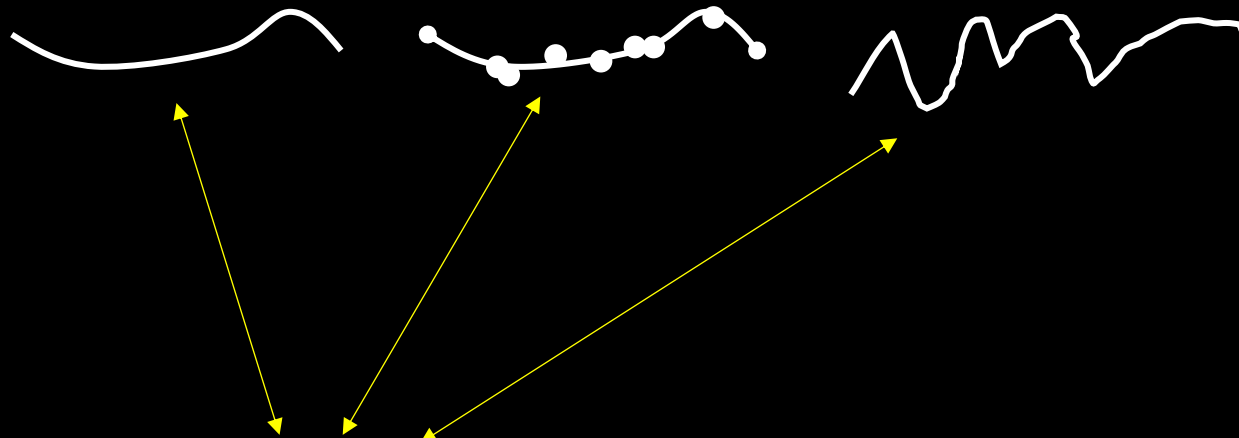
Ретикулярный (сетчатый) паттерн

Сочетание множественных **мелких линейных затемнений**, которые при суммации формируют **рисунок, напоминающий сеть**, характерный для **интерстициальных заболеваний**



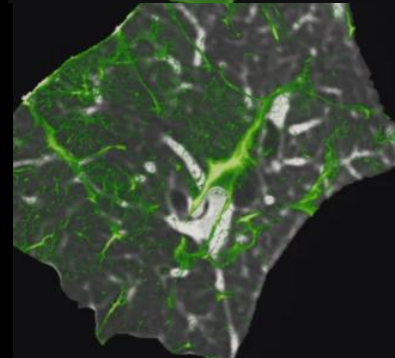
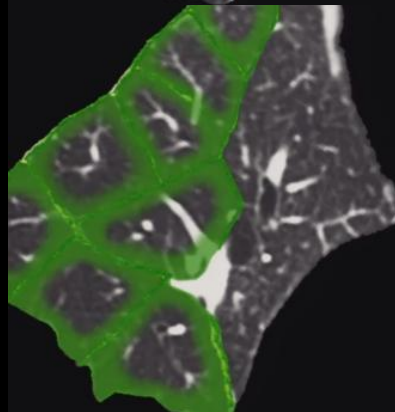
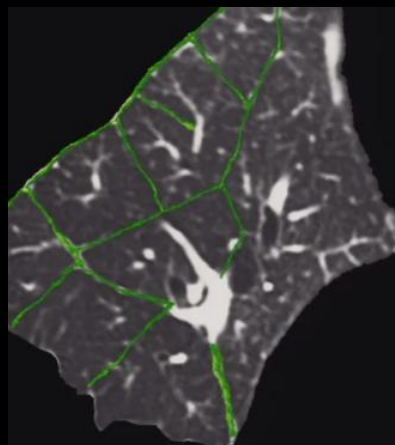
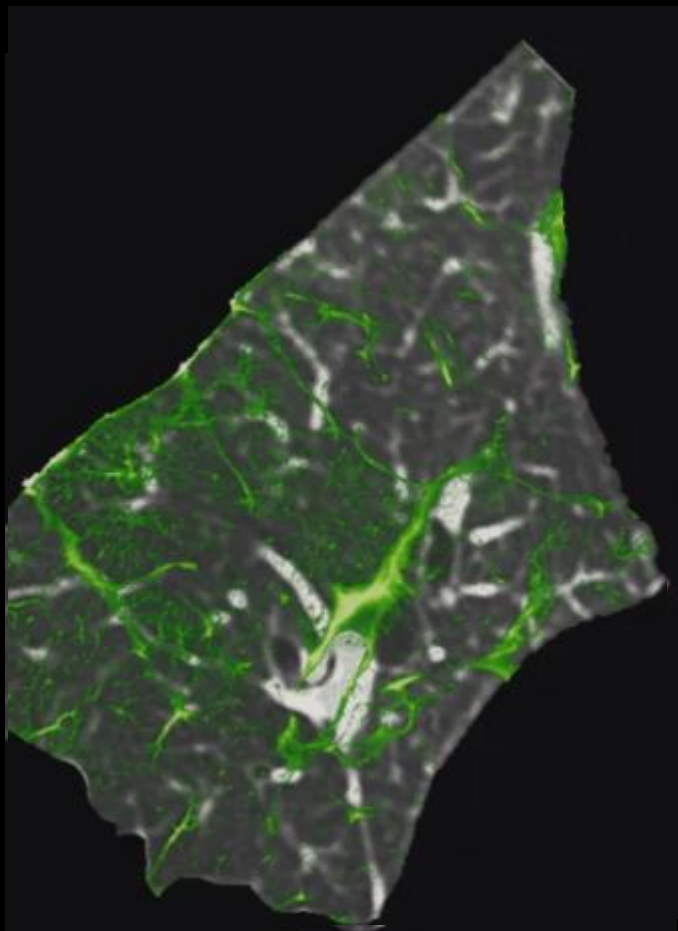
Ретикулярный (сетчатый) паттерн

Линии могут быть ровными узловыми неровными



Разные части легочного интерстиция могут быть вовлечены в процесс

Ретикулярный паттерн

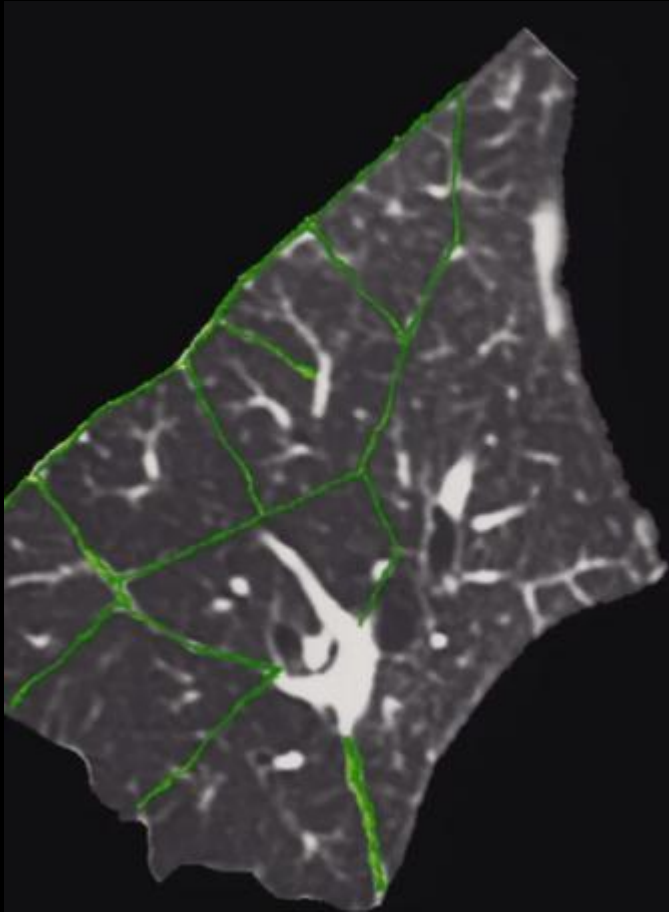


Междольковый

Перилобулярный

Внутридольковый

Междольковый ретикулярный паттерн



Доминирует:

Отёк легких

Лимфогенный карциноматоз

Лейкемия

Эозинофильная пневмония

Альвеолярный протеиноз

Липоидная пневмония

Веноокклюзионная болезнь легких

Амилоидоз

Иногда встречается:

Саркоидоз

Пневмокониоз

Респираторный бронхиолит

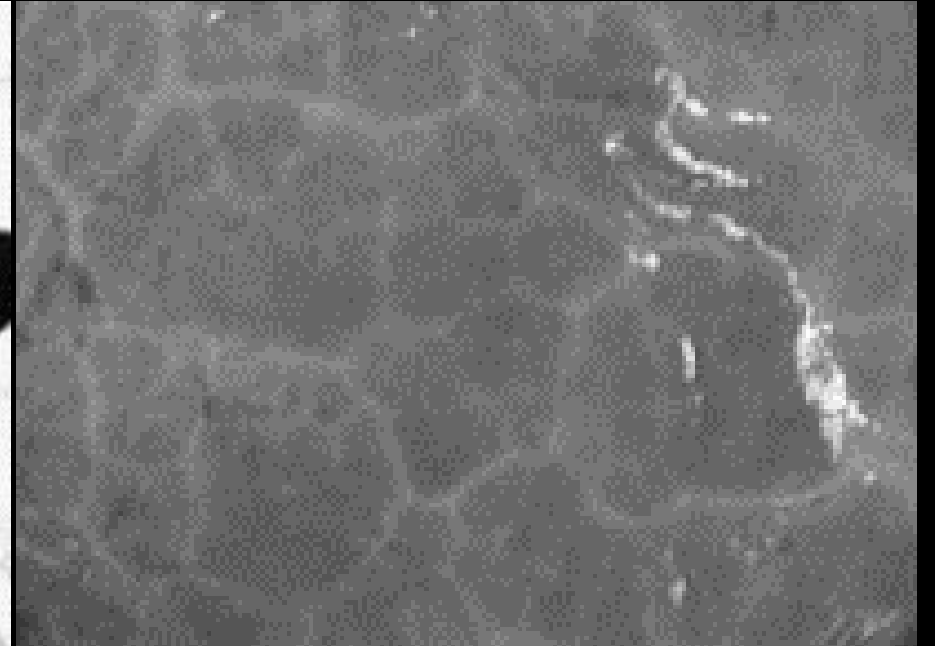
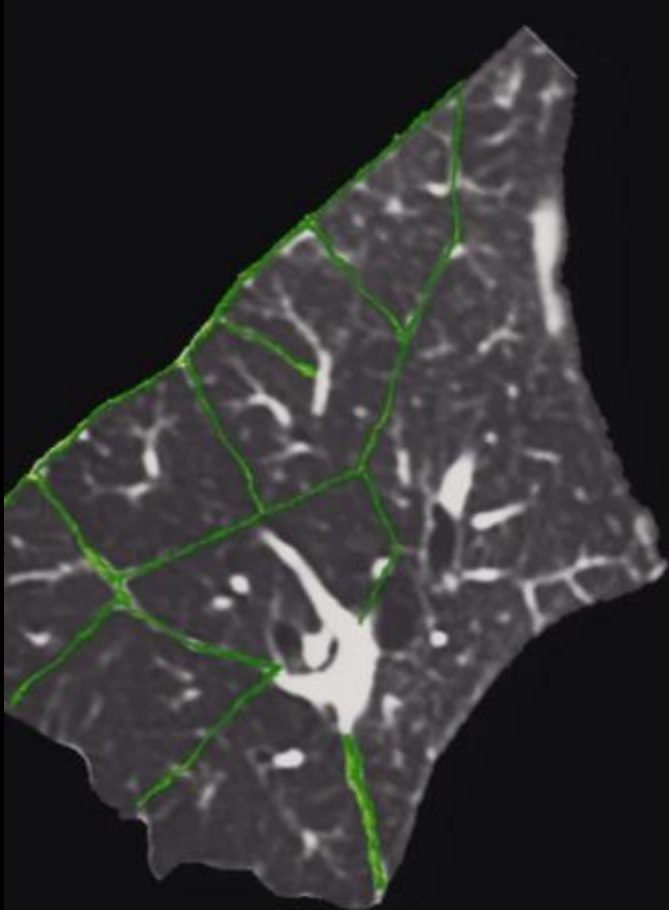
Обычная ИП

Неспецифическая ИП

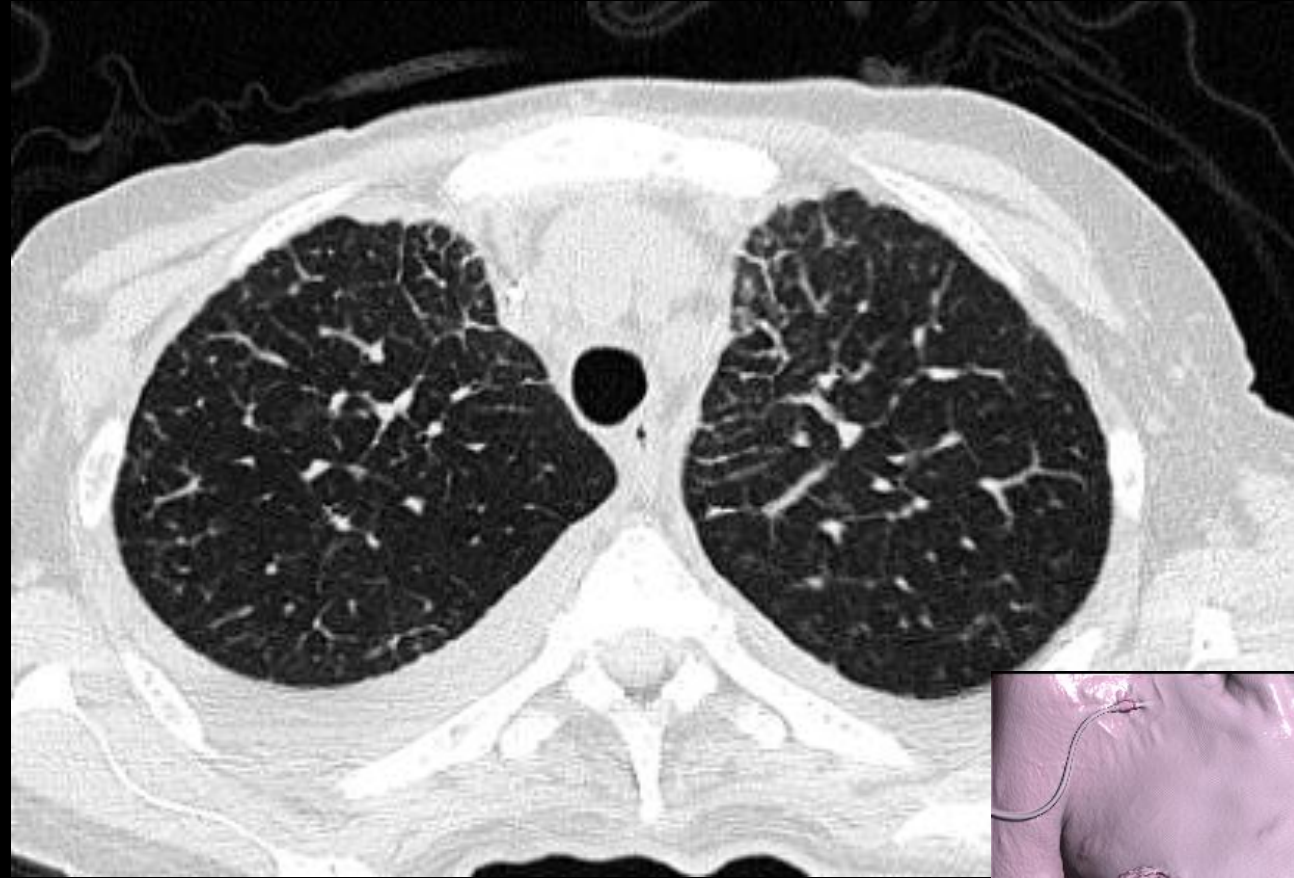
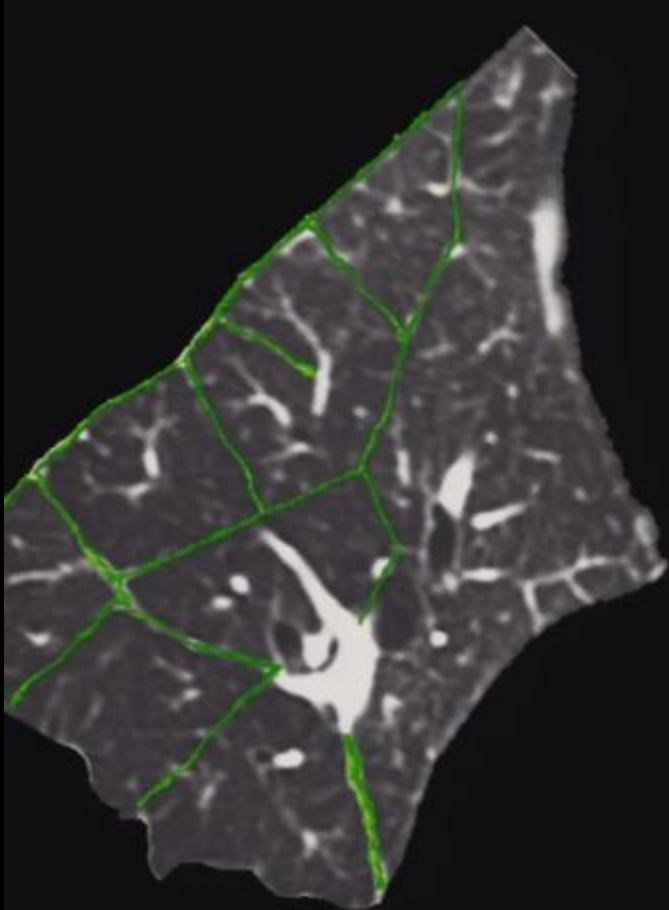
Хрон. гиперчувствительный
пневмонит

БАР

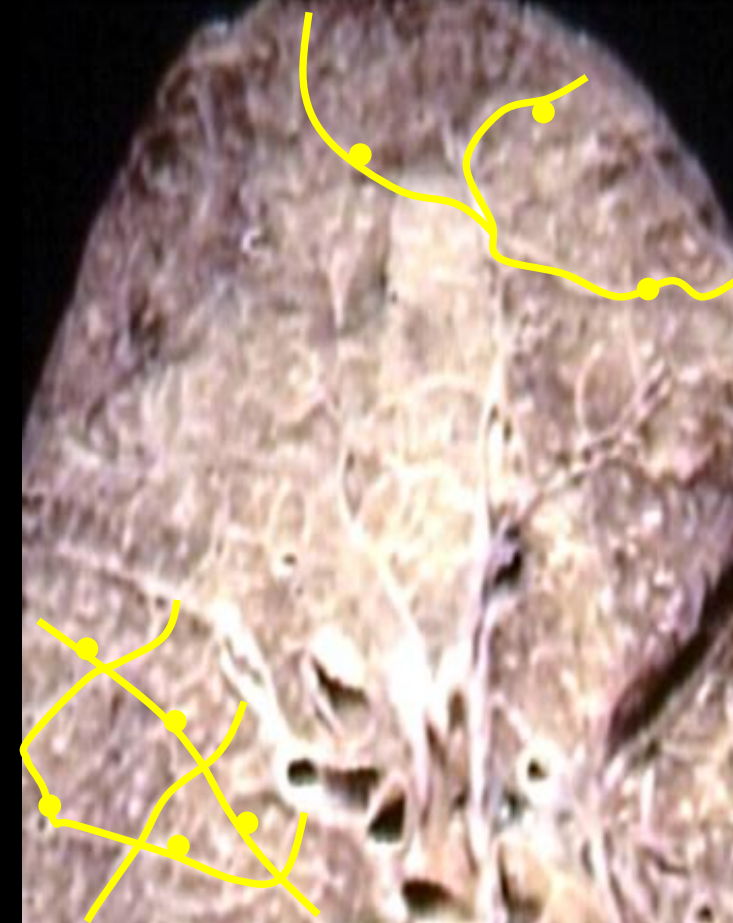
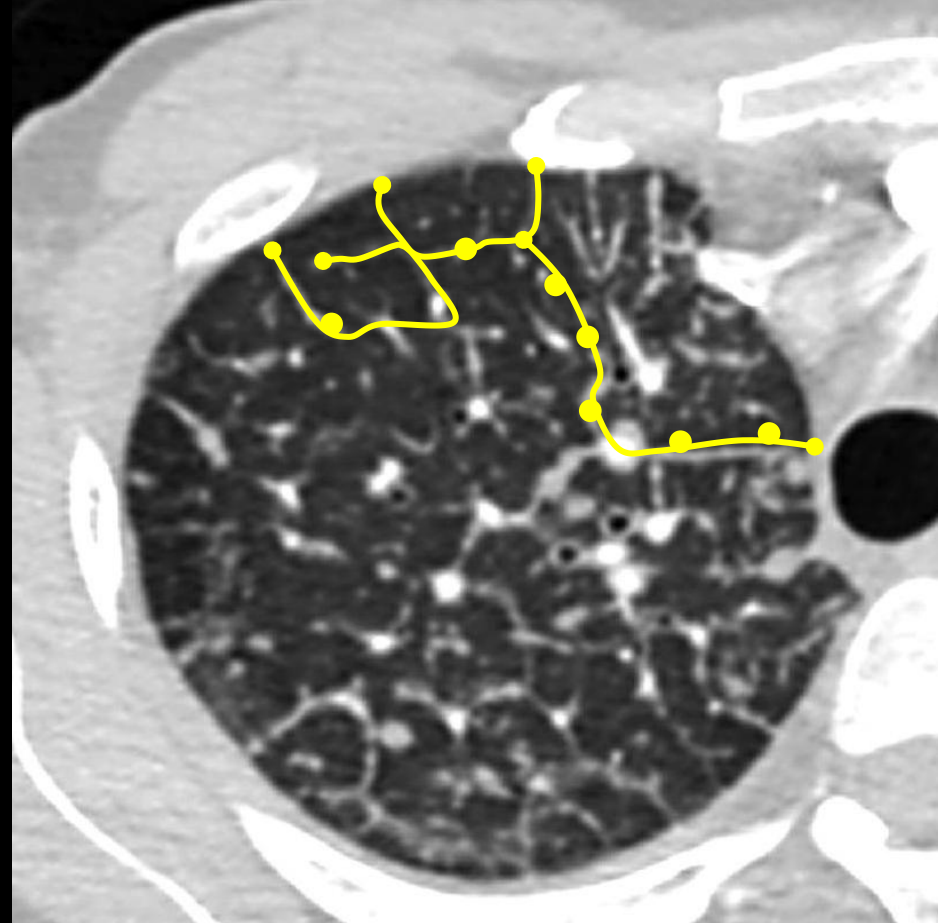
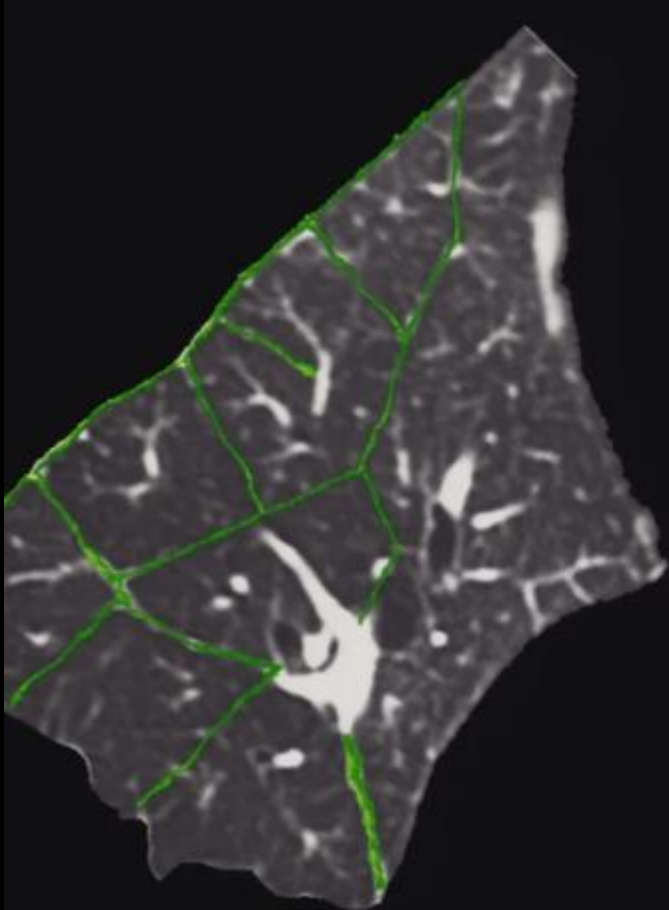
Междольковый ретикулярный паттерн



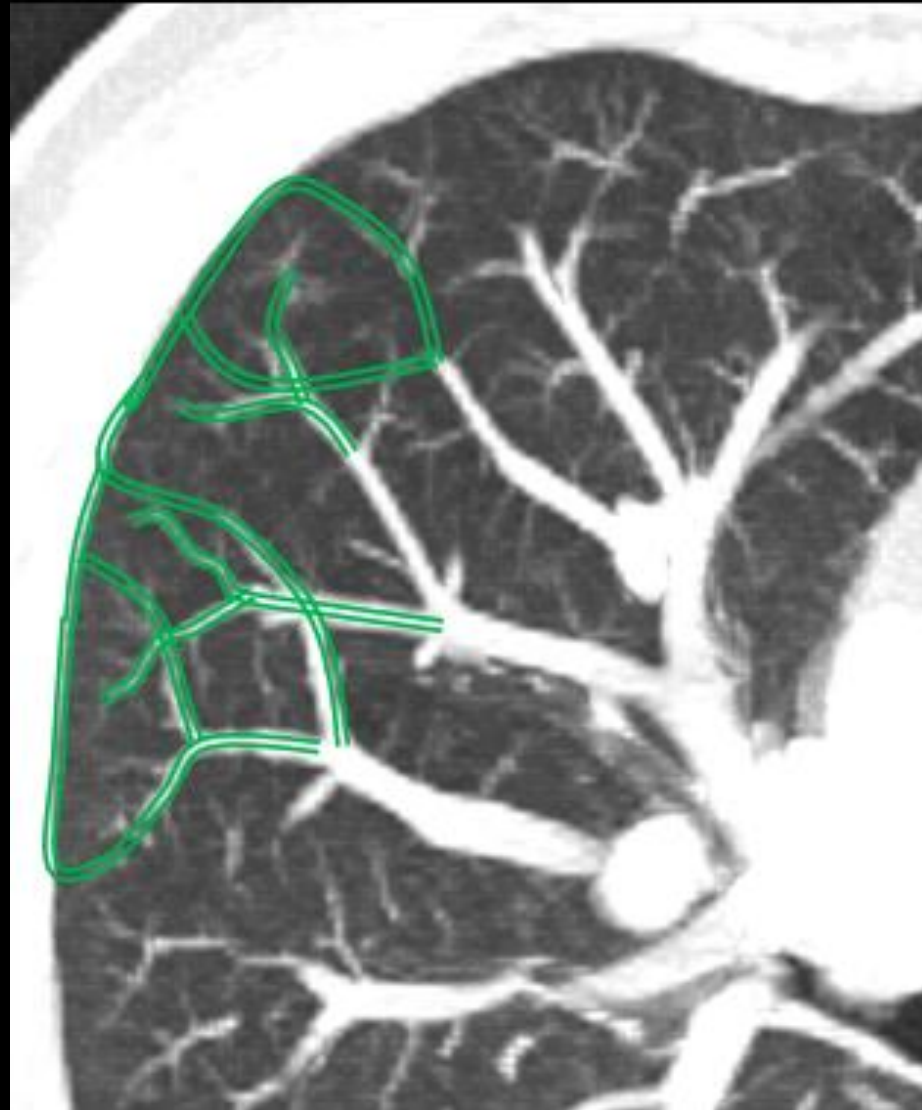
Междольковый ретикулярный паттерн



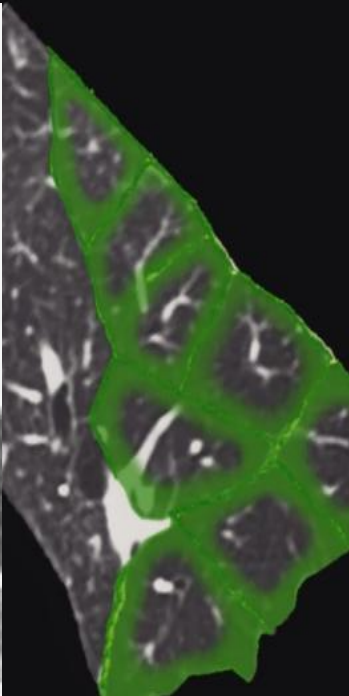
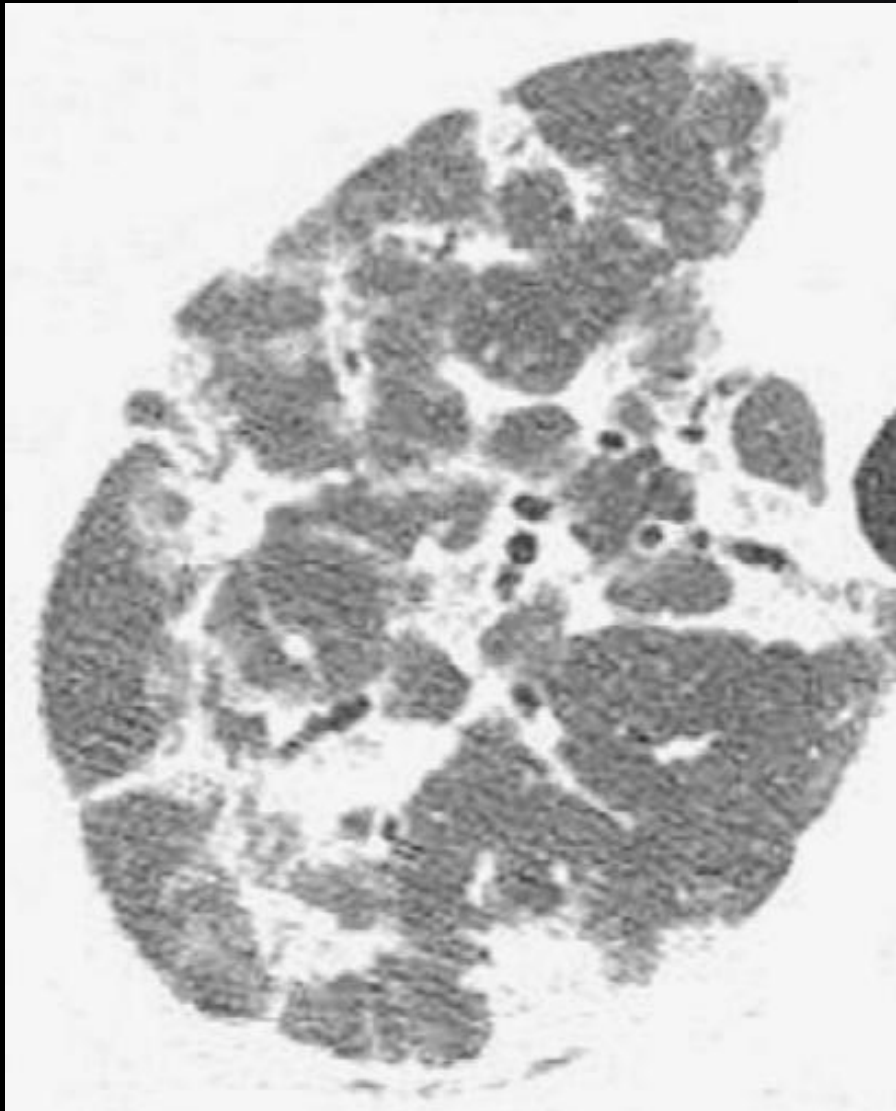
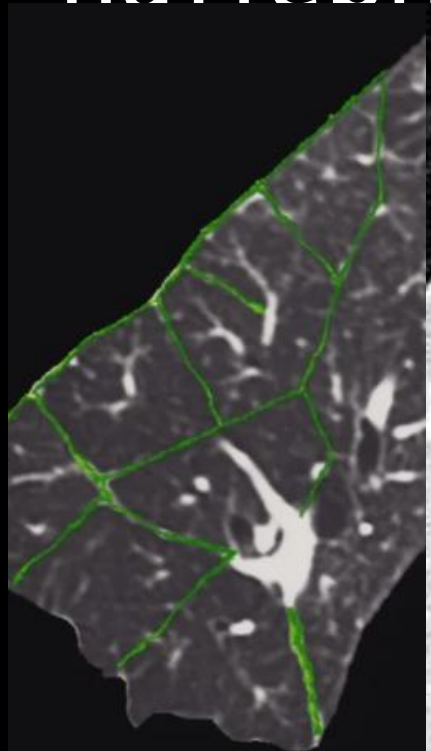
Междольковый ретикулярный паттерн



Междольковый ретикулярный паттерн

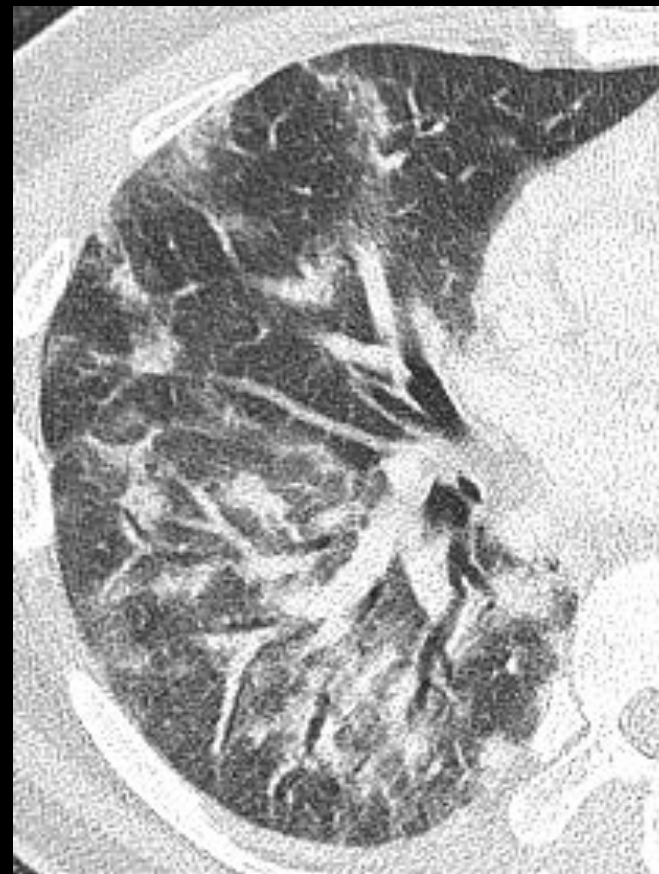
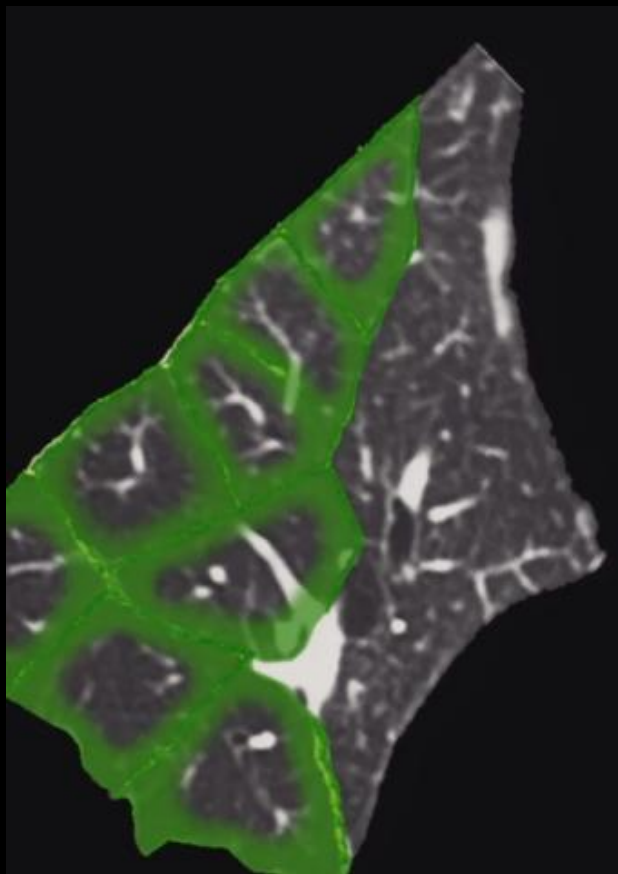


Междольковый vs. перилобуллярный паттерны

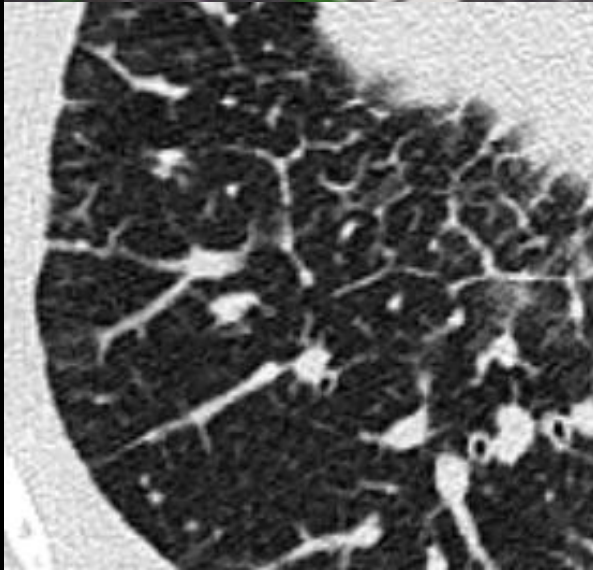
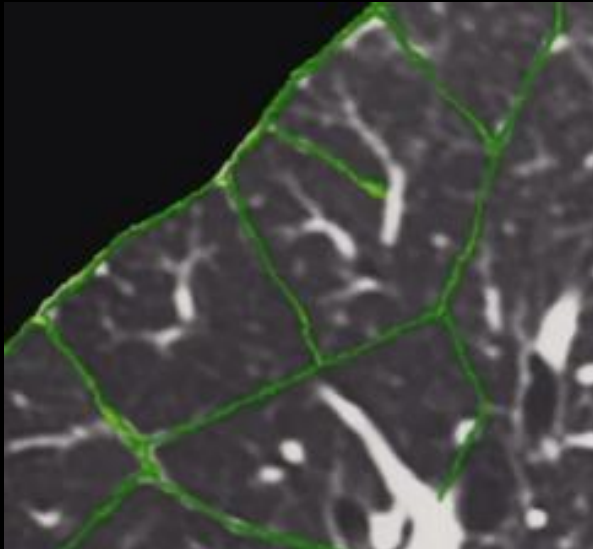


Перилобуллярный паттерн

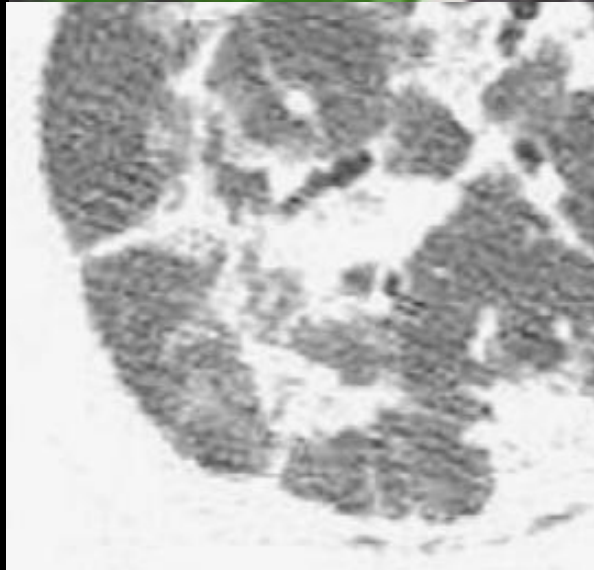
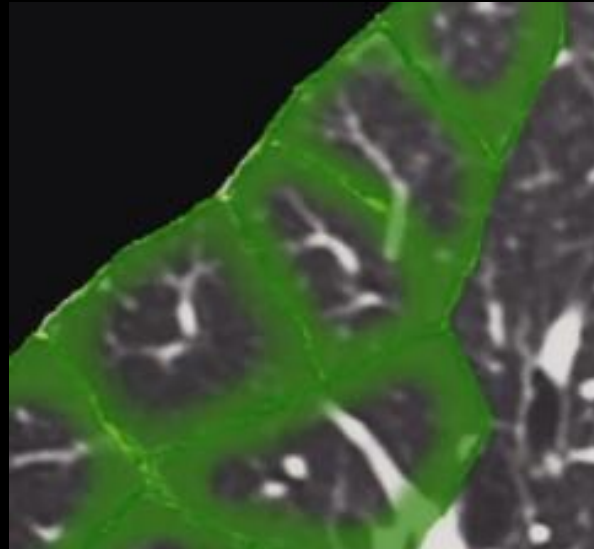
Организуемая пневмония



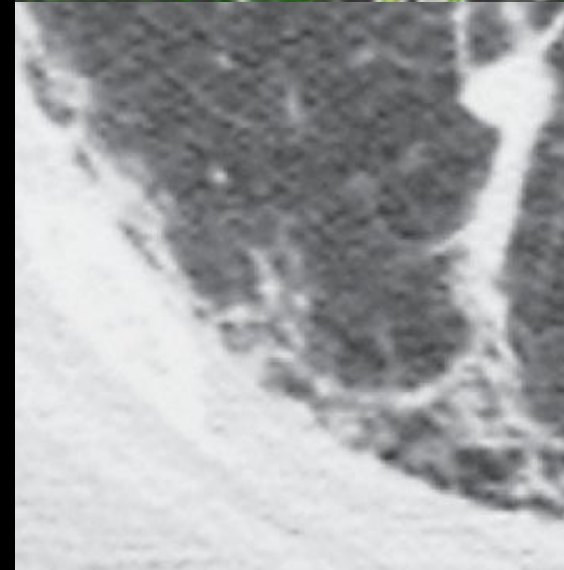
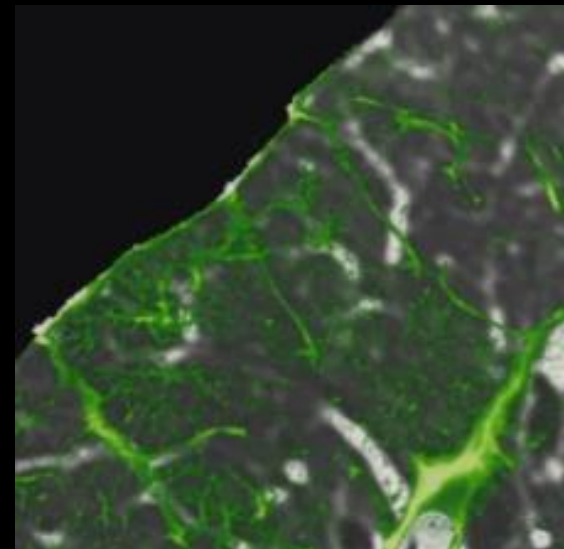
Междольковый



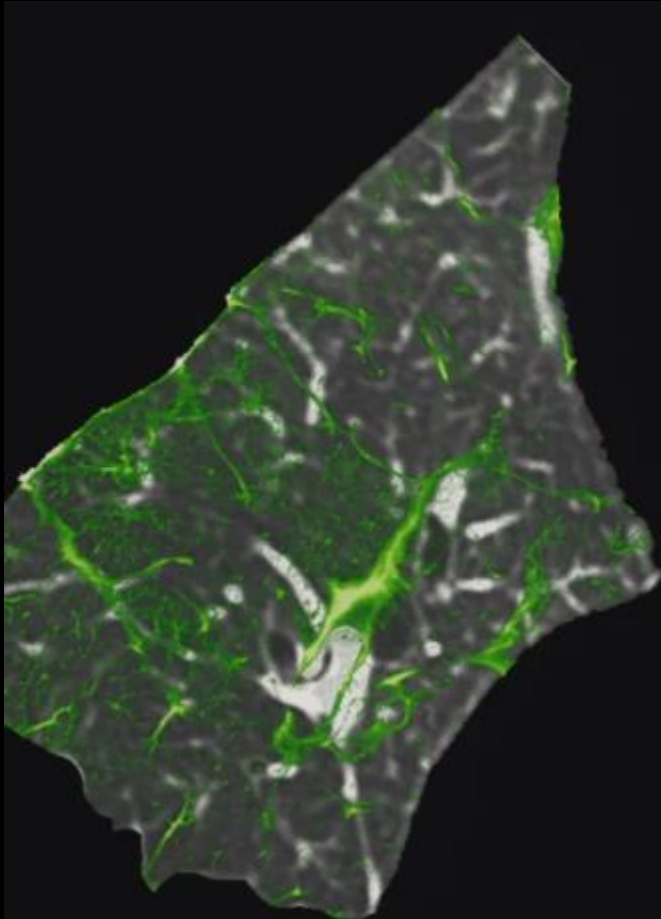
Перилобулярный



Внутридольковый



Внутридольковый ретикулярный паттерн



Неспецифическая
интерстициальная пневмония:

Идиопатическая

Лекарственная

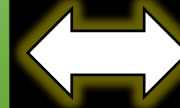
Хрон. гиперчувствительный
пневмонит

Склеродермия

Ревматоидный артрит

Асбестоз

Поли/дерматомиозит



Обычная интерстиц.
пневмония

Идиопатическая

Асбестоз

Ревматоидный артрит

Хрон. гиперчувствительный
пневмонит

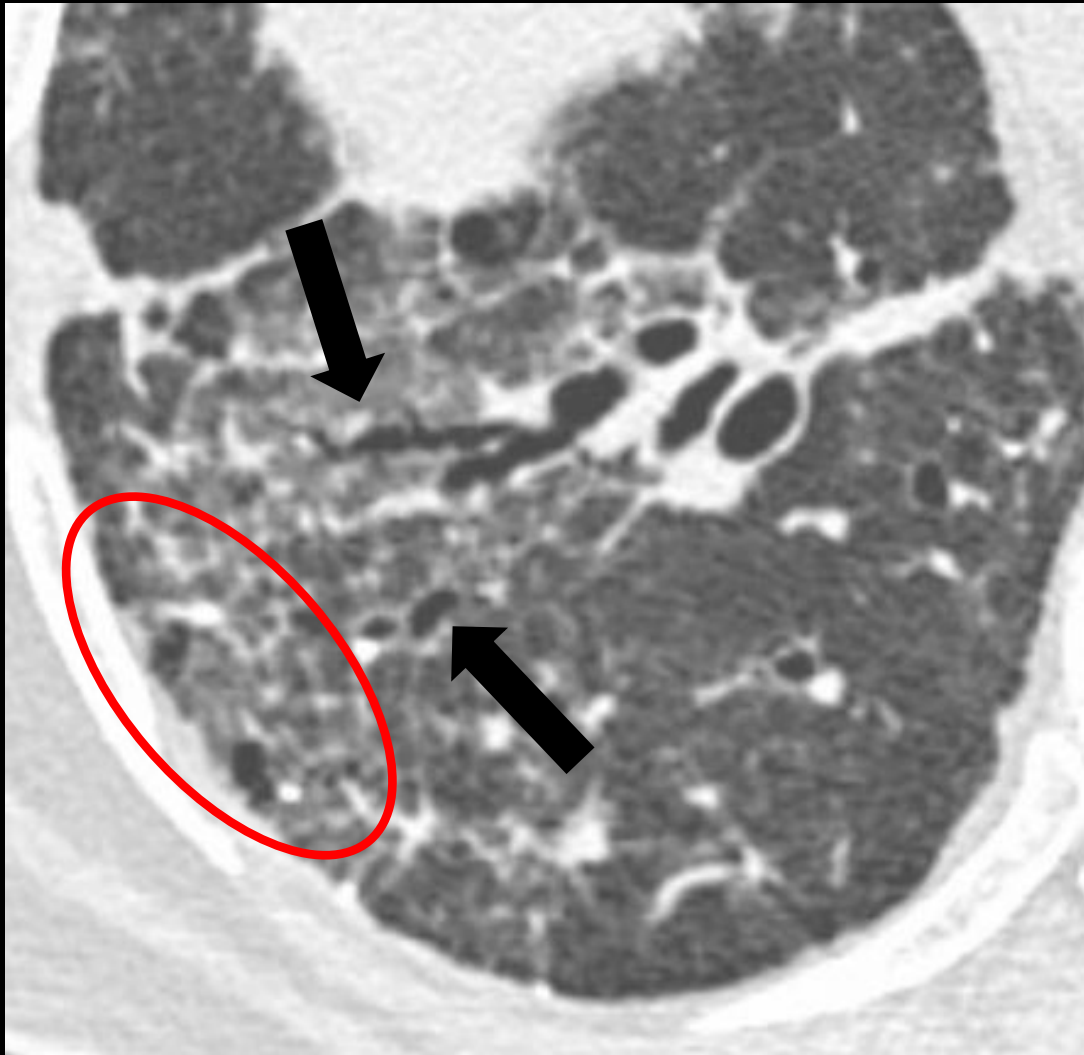
Склеродермия

Поли/дерматомиозит

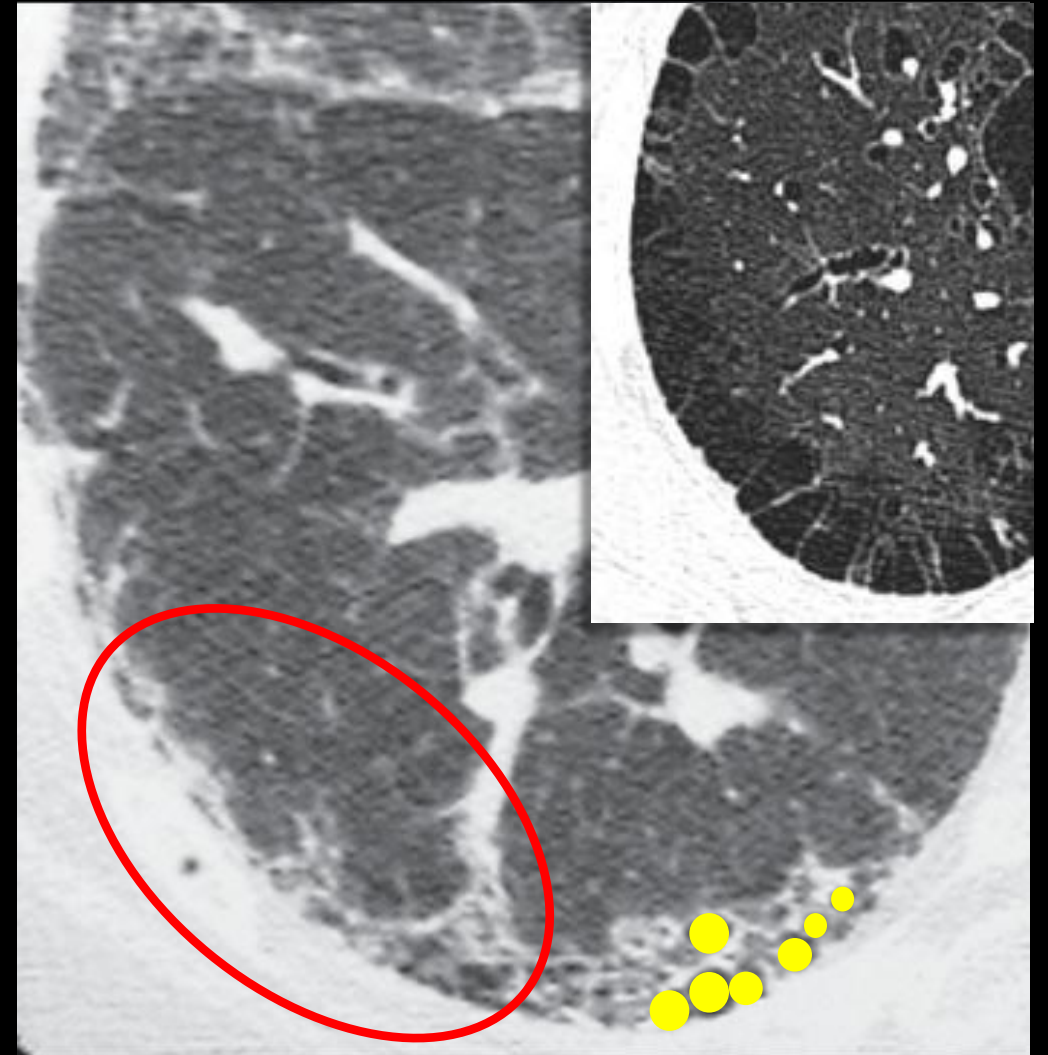
Болезнь Бехтерева

Поздние стадии саркоидоза

Неспецифическая
интерстициальная пневмония



Обычная интерстициальная
пневмония

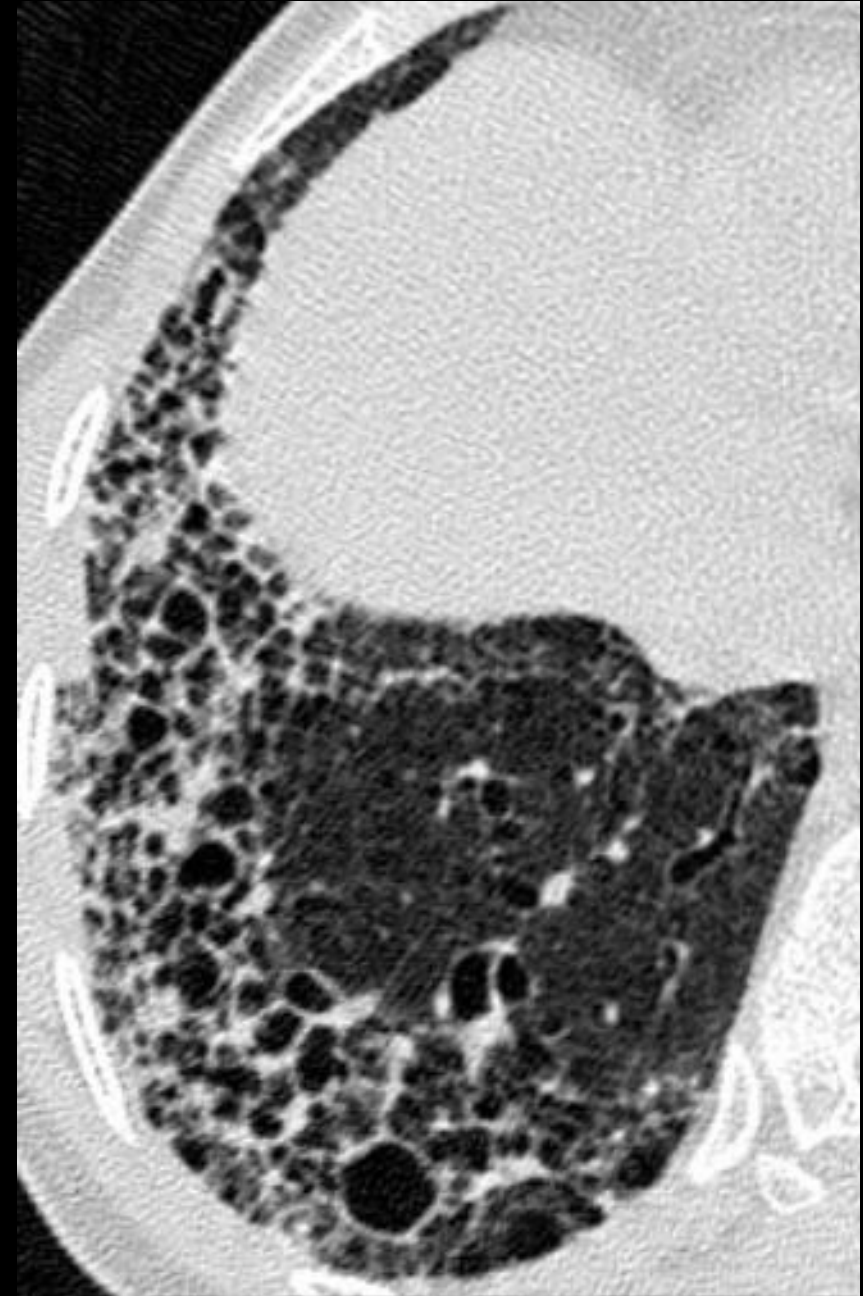


Сотовое легкое

Кластеры кистозных полостей, чаще примерно одного калибра, 3-10 мм

Обычно субплевральное расположение и относительно выраженная стенка

Признак сформированного пневмофиброза



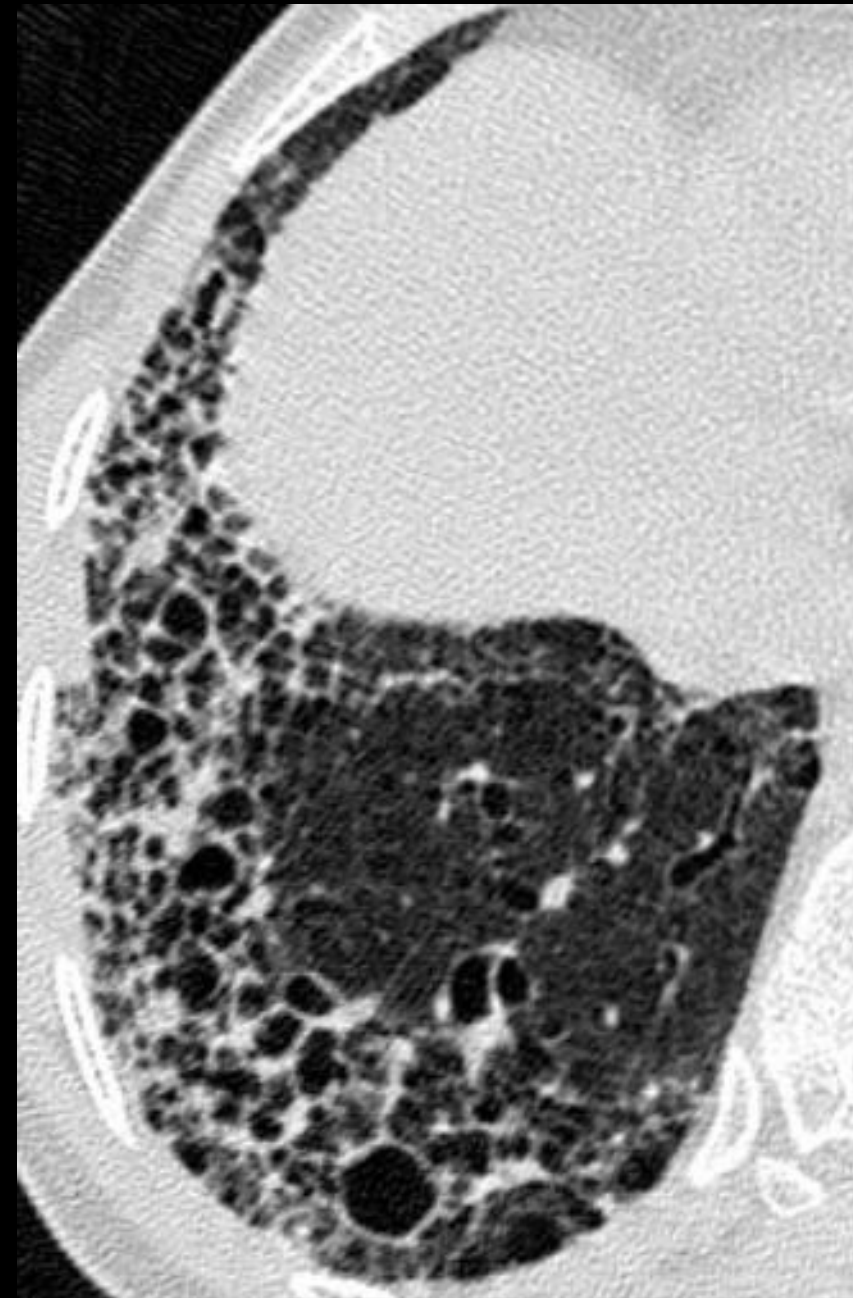
Сотовое легкое

Встречается у 80% пациентов с обычной интерстициальной пневмонией

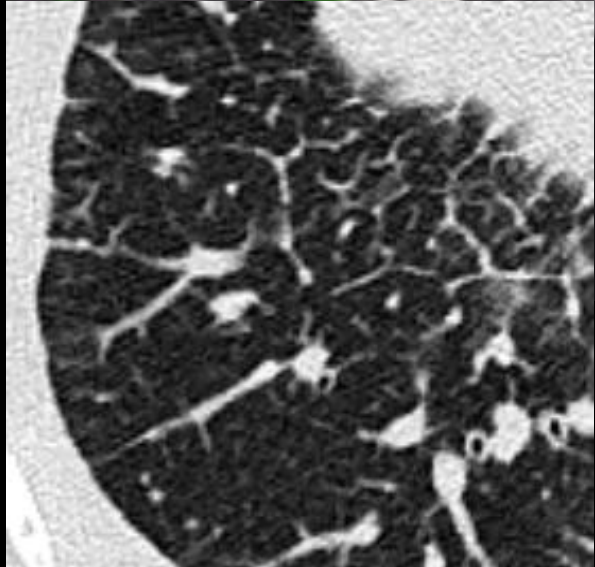
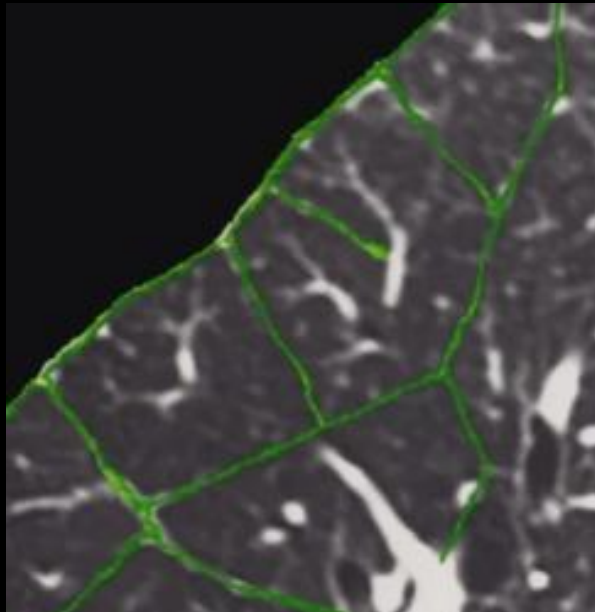
Очень специфичный признак обычной интерстициальной пневмонии

Средняя продолжительность жизни:

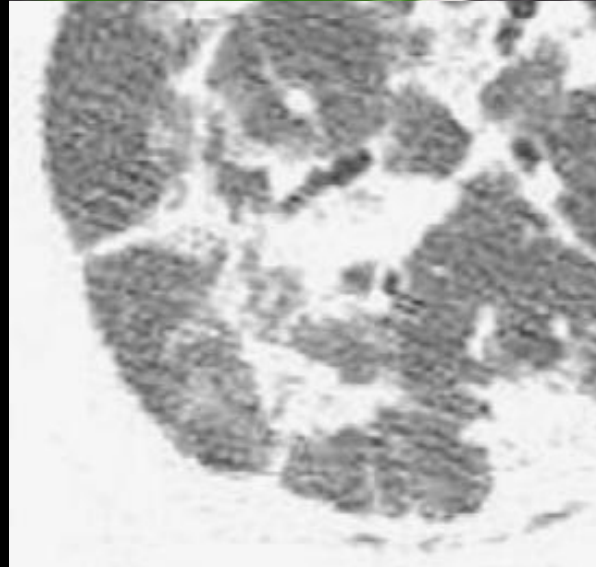
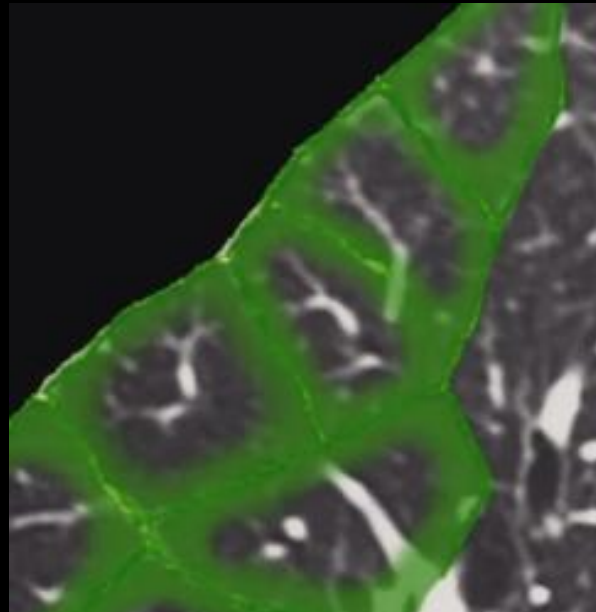
- ОИП + сотовое легкое = 2,1 лет
- ОИП без сотового легкого = 5,8 лет



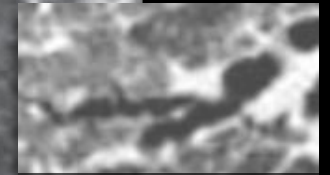
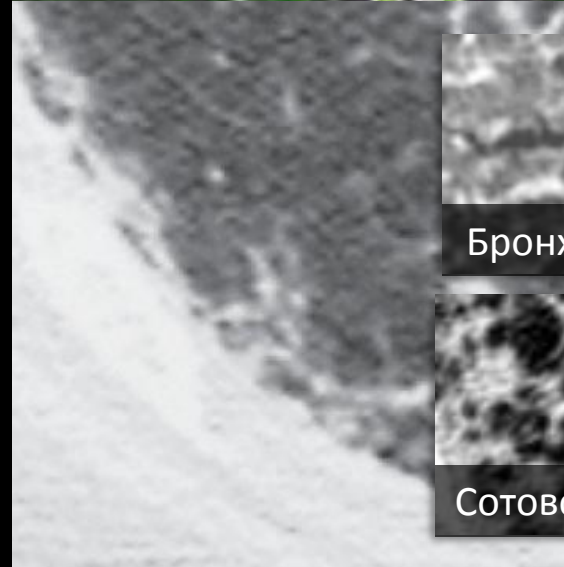
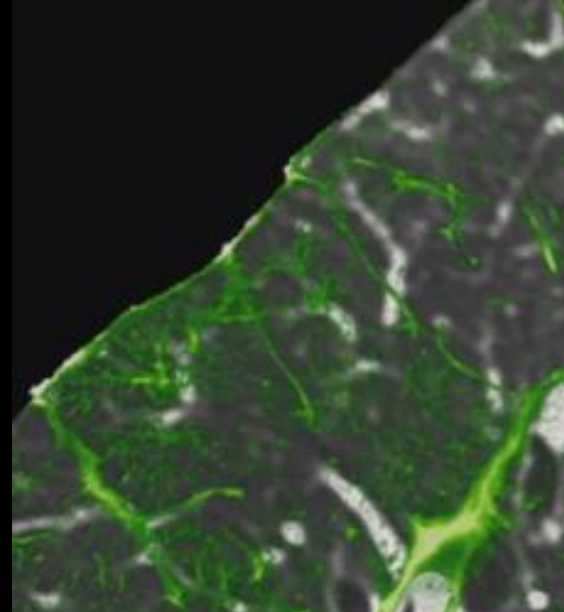
Междольковый



Перилобуллярный



Внутридольковый



Бронхоэктазы



Сотовое легкое

Подходы к дифференциальному диагнозу

Отёк легкого

Лекарственно-
индуцированные изменения

Ревматоидный артрит

Склеродермия

Хрон. гиперчувствительный
пневмонит

Саркоидоз

Асбестоз

Поли/дерматомиозит

Лимфогенный карциноматоз

Кардиомегалия, плевральный выпот, диуретики

Токсические препараты

Изменения суставов и крестцово-позвошных сочленений

Расширение пищевода, болезнь Рейно, телеангиоэктазии

Антигенная стимуляция

Лимфаденопатия средостения

Проф. вредность, плевральные напластования

Мышечная слабость, подкожные дистрофические кальцинаты

Онкоanamнез

Подходы к дифференциальному диагнозу

Верхние отделы легких

Саркоидоз

Хрон. гиперчувствительный пневмонит

Болезнь Бехтерева

Нижние отделы легких

Идиопатический легочный фиброз (ИФА)

Неспецифическая интерстициальная пневмония

Лекарственно-индуцированные изменения

Асбестоз

Отёк легкого