

Гистологическая организация стенки пищевода

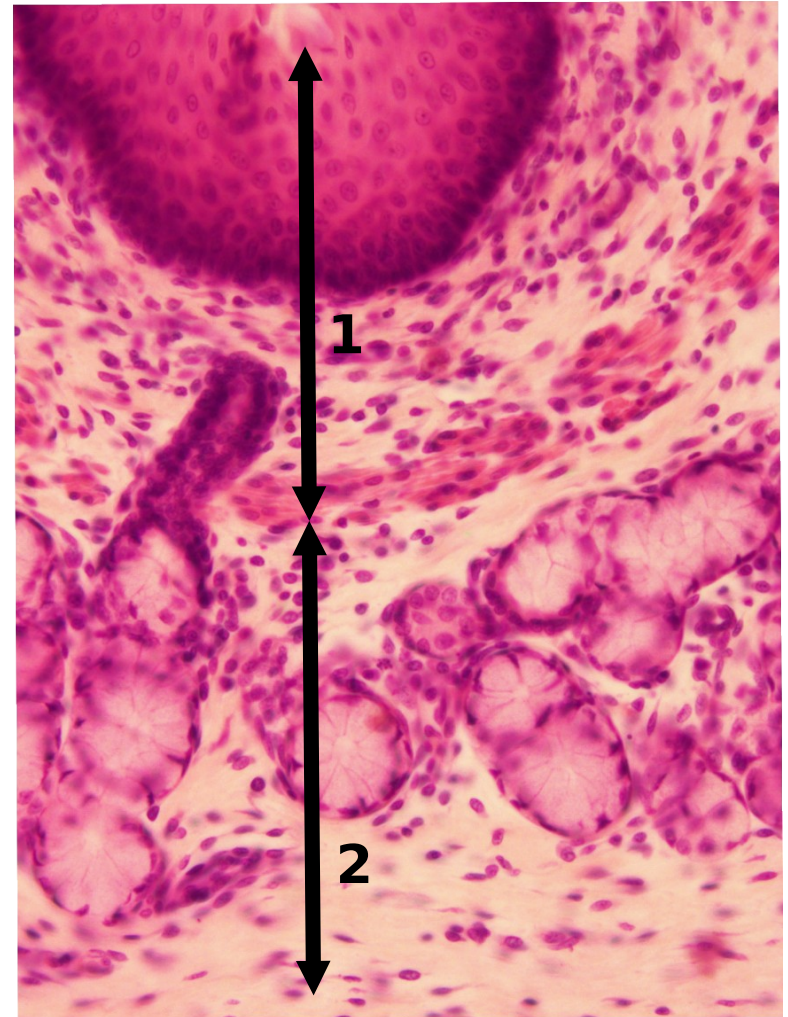
1. Слизистая оболочка

- Эпителий многослойный неороговевающий (в норме)
- Собственная пластинка. РСТ, в некоторых отделах могут встречаться железы (кардиальные железы).
- Мышечная пластинка. Утолщается по мере приближения к желудку.

2. Подслизистая оболочка. РСТ с большим количеством слизистых желез (собственные железы пищевода)

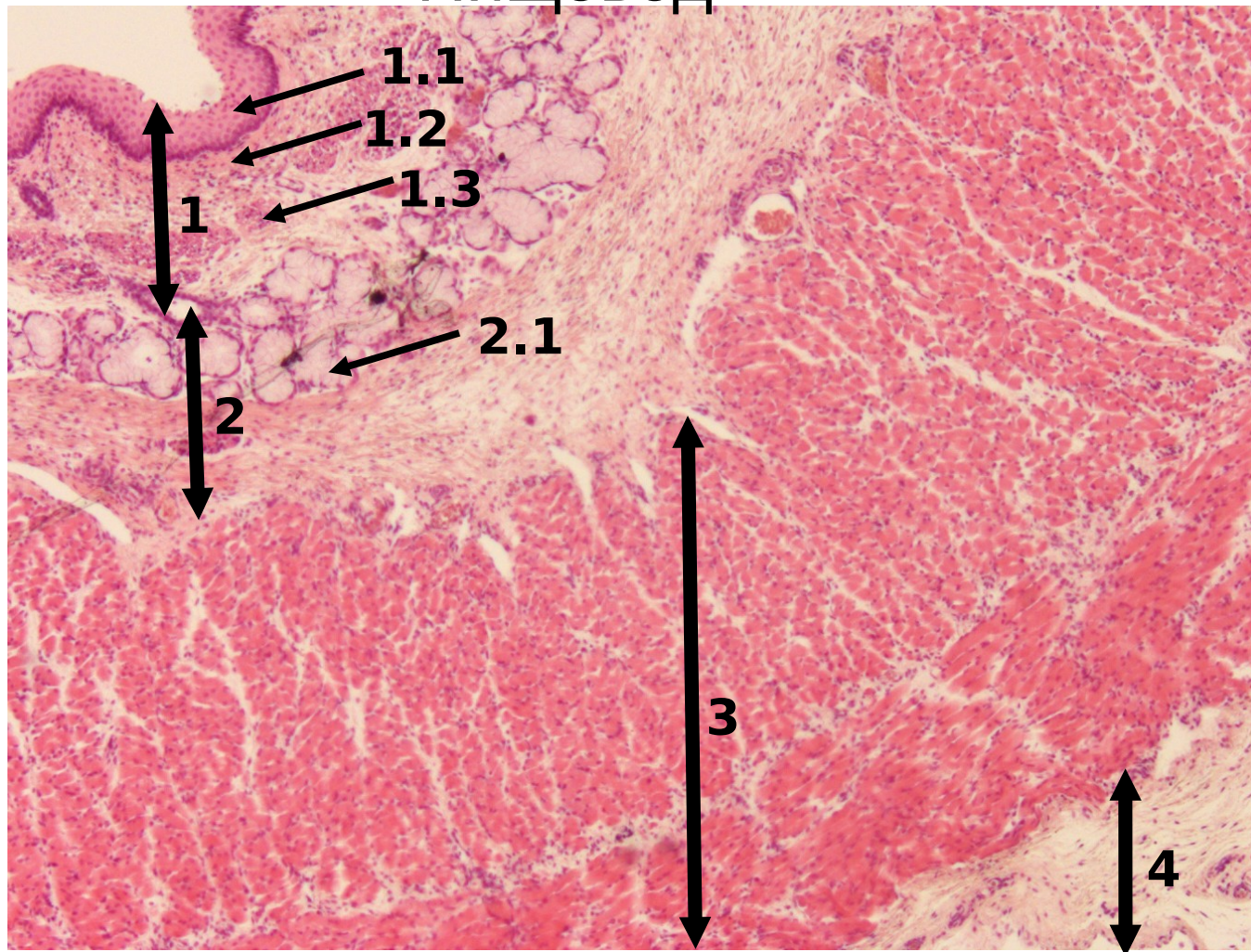
3. Мышечная оболочка. Состоит из двух слоев мышечной ткани, в верхней трети п.п мускулатура по мере приближения к желудку заменяется на гладкую. Циркулярный слой внутри, продольный снаружи (у собаки наоборот). Присутствуют интермуральные ганглии

4. Наружная оболочка в грудном отделе представлена адвентициальной оболочкой (РСТ). В брюшном - серозной (РСТ+мезотелий)

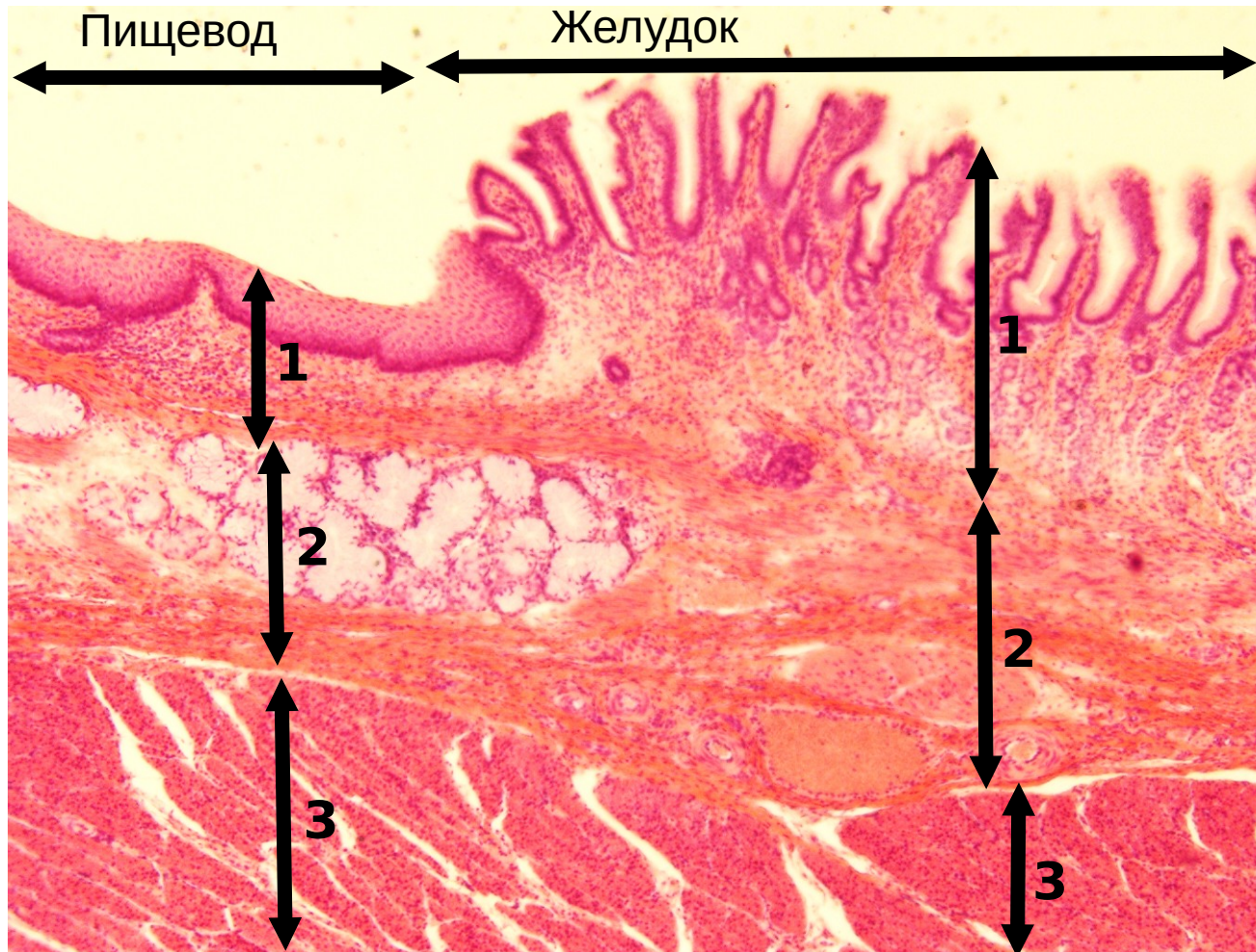


Пищевод

1. Слизистая об.
 - 1.1 Эпителий
 - 1.2 Собственная пл
 - 1.3 Мышечная пл
2. Подслизистая об.
 - 2.1 Собственные железы пищевода
3. Мышечная об.
4. Адвентициальная об.



Переход пищевода в желудок



1. Слизистая об
2. Подслизистая
3. Мышечная

Желудок

1. Слизистая об.

1.1 Эпителий. Однослойный призматический. Секреторный, выполняет защитную функцию

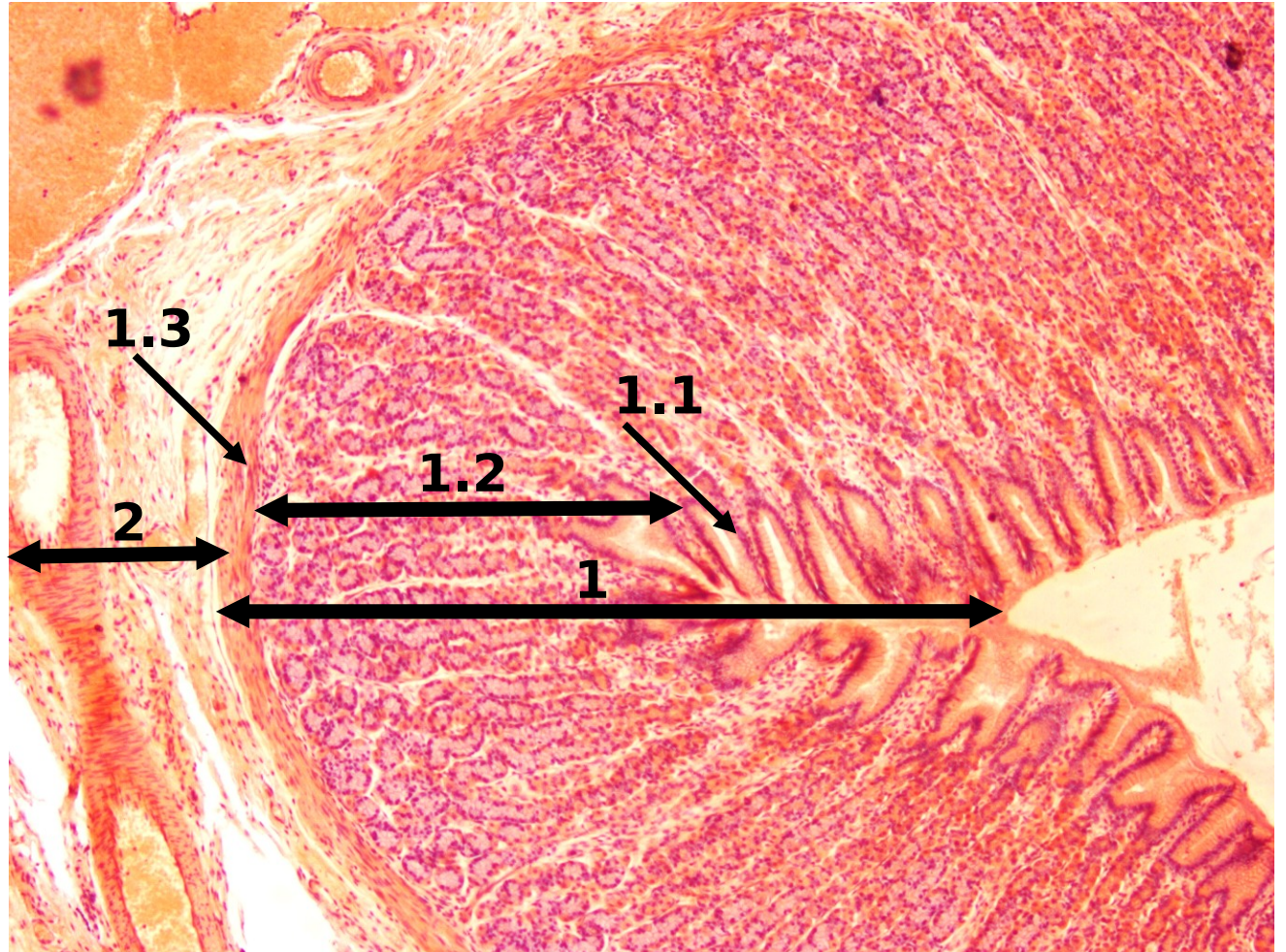
1.2 Собственная пластинка. Тонкая полоска РСТ+ железы желудка (кардиальные, пилорические, фундальные).

1.3 Мышечная пластинка. 3 пучка г.м. цирк-прод-цирк

2. Подслизистая об. РСТ с большим количеством кровеносных сосудов

3. Мышечная об. 3 пучка г.м. косой-цирк-прод

4 Серозная оболочка. РСТ покрытый мезотелием

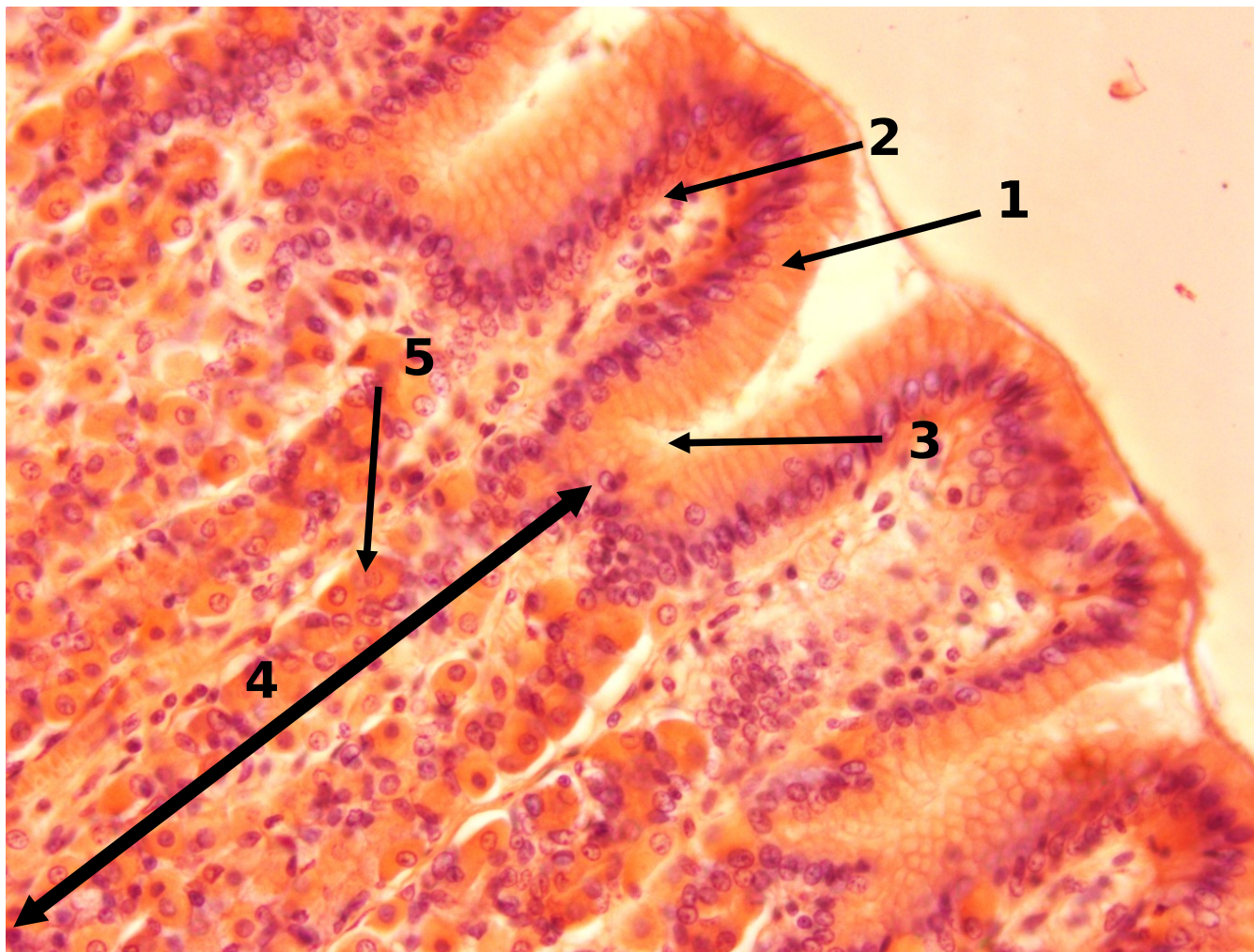


Слизистая оболочка

Железа трубчатая, простая, выводной проток открывается в область ямки желудка. В железе выделяют несколько типов клеток:

- > Главные - синтезируют пепсиноген
- > Parietalные (добавочные) - выделяют HCl
- > Слизистые - продуцируют слизь для защиты стенки
- > Эндокринные - секретируют гормоны в кровь (серотонин, мелатонин, гистамин, бомбензин)
- > Шеечные - выделяют слизь, предположительно дают начало всем типам клеток желез

1. Эпителий
2. Собственная пластинка (PCT)
3. Ямка желудка
4. Собственная пластинка (железы)
5. Parietalная клетка



Гистологическая организация стенки тонкой кишки

1. Слизистая оболочка образует выпячивания - ворсинки и углубления - крипты.

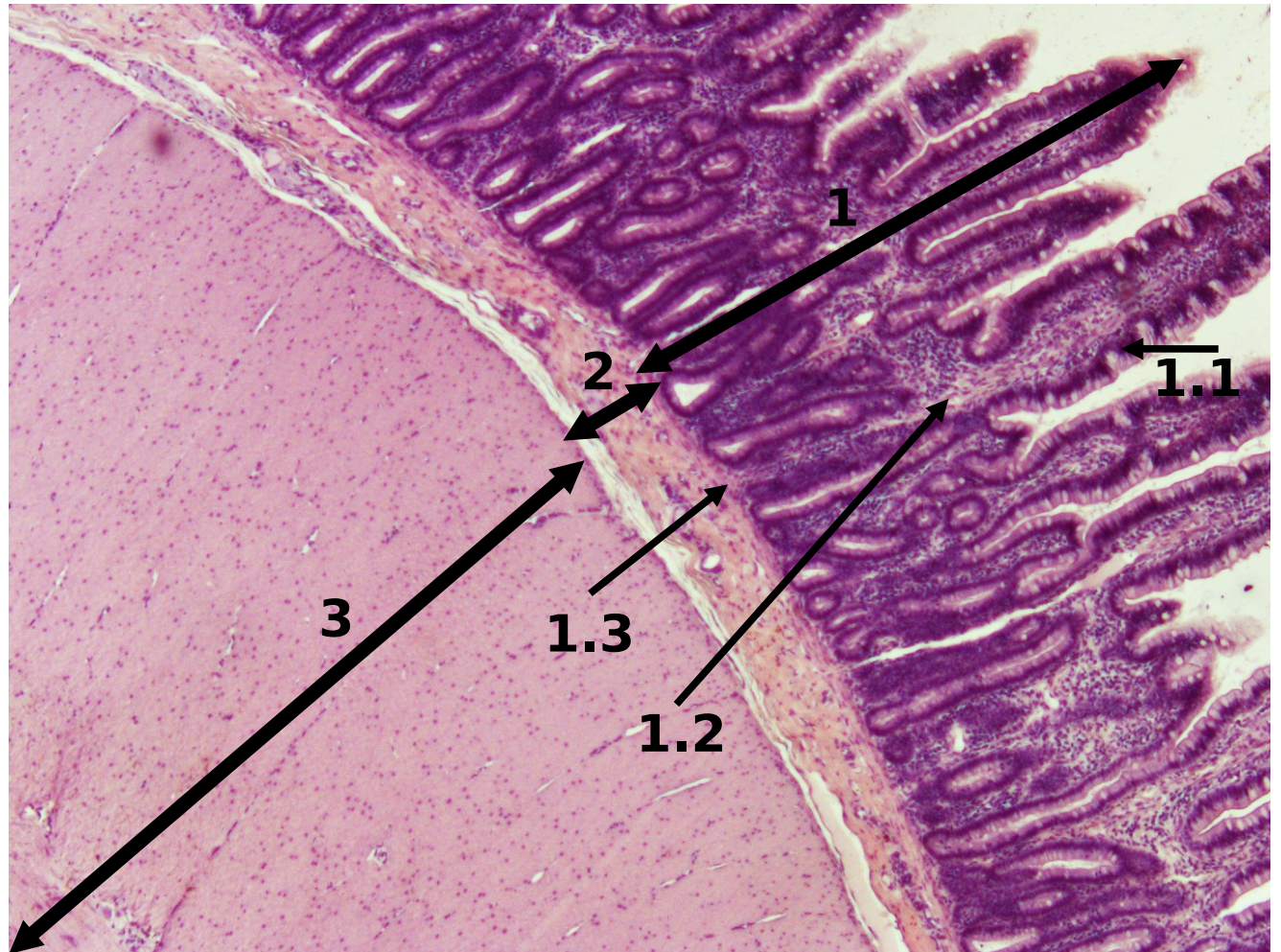
1.1 Эпителий однослойный призматический. Основной тип клеток всасывающие, также присутствуют бокаловидные, эндокринные, М-клетки

1.2 Собственная пластинка. РСТ
1.3 Мышечная пл. Тонкая, ГМК

2. Подслизистая об. РСТ, много кров. Сосудов. В двенадцатиперстной кишке присутствуют дуоденальные железы (повышают рН)

3. Мышечная об. Два слоя: Цирк-прод

Серозная об (не видна на слайде)



Гистологическая организация стенки толстой кишки

1. Слизистая об
2. Подслизистая об
3. Лимфатический узелок
4. Мышечная об
5. Серозная об

