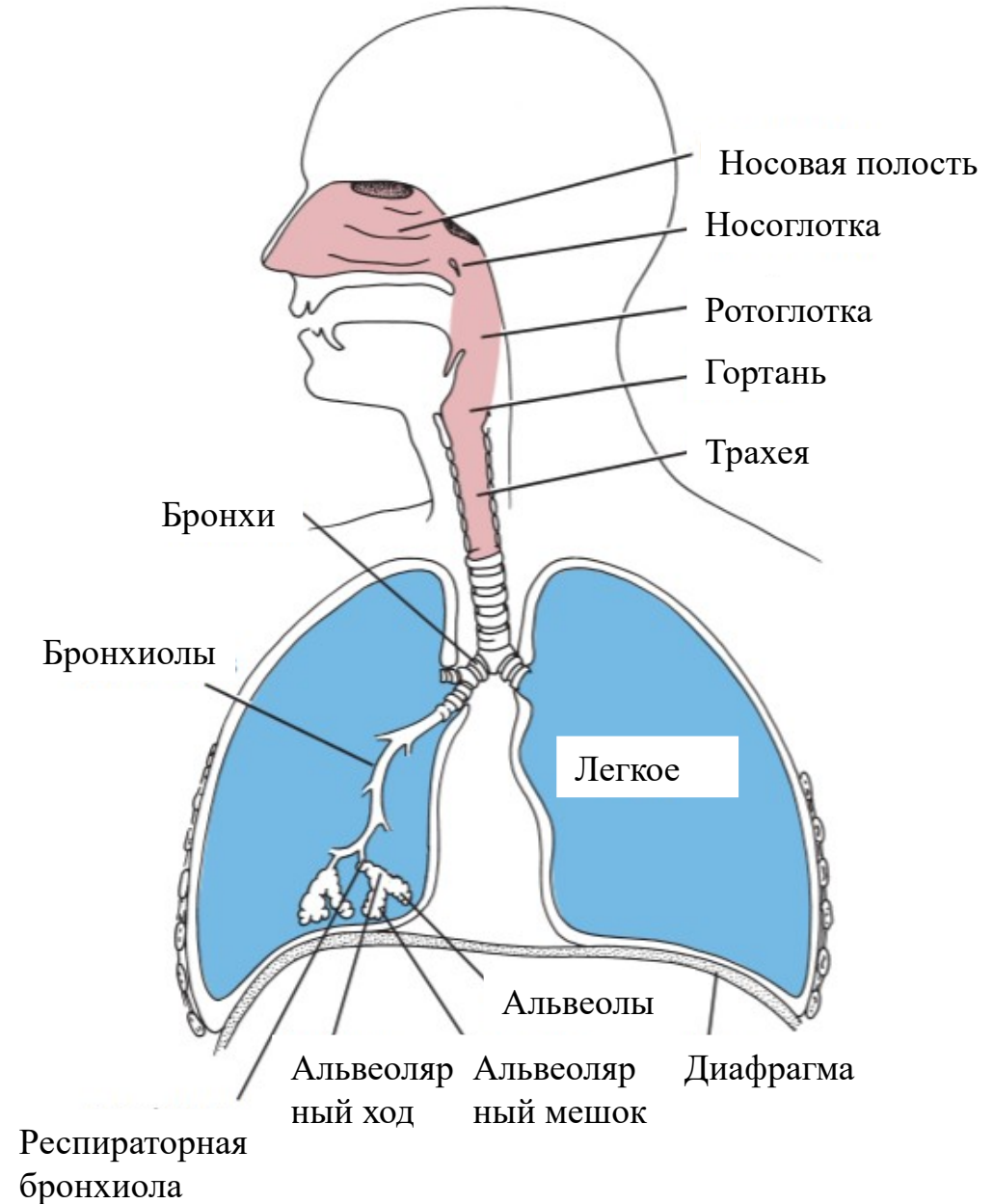


Занятие 2. Дыхательная система

Функции:

- Проведение воздуха
- Фильтрация
- Газообмен

Носовая полость->Носоглотка->
Ротоглотка-> Гортань-> Трахея
->Легкие



ВАЖНАЯ ИНФОРМАЦИЯ

Возможны 2 варианта:

- I. Слизистая оболочка
 - эпителий
 - собственная пластинка
 - мышечная пластинка
- II. Подслизистая оболочка
- III. Мышечная оболочка
- IV. Адвентициальная

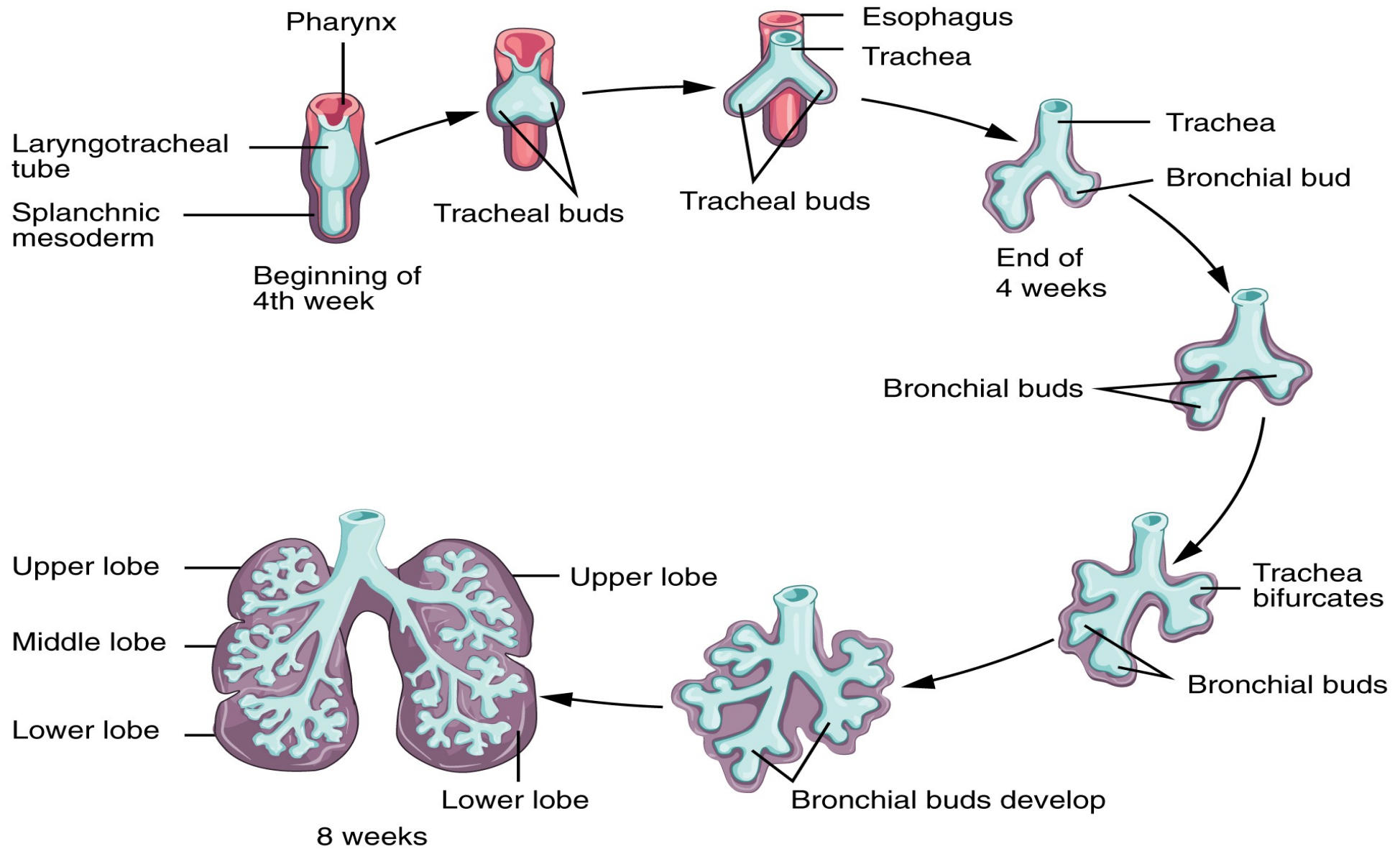
ИЛИ

- I. Слизистая оболочка
 - эпителий
 - собственная пластинка
 - мышечная пластинка
 - подслизистая основа
- II. Мышечная оболочка
- III. Адвентициальная



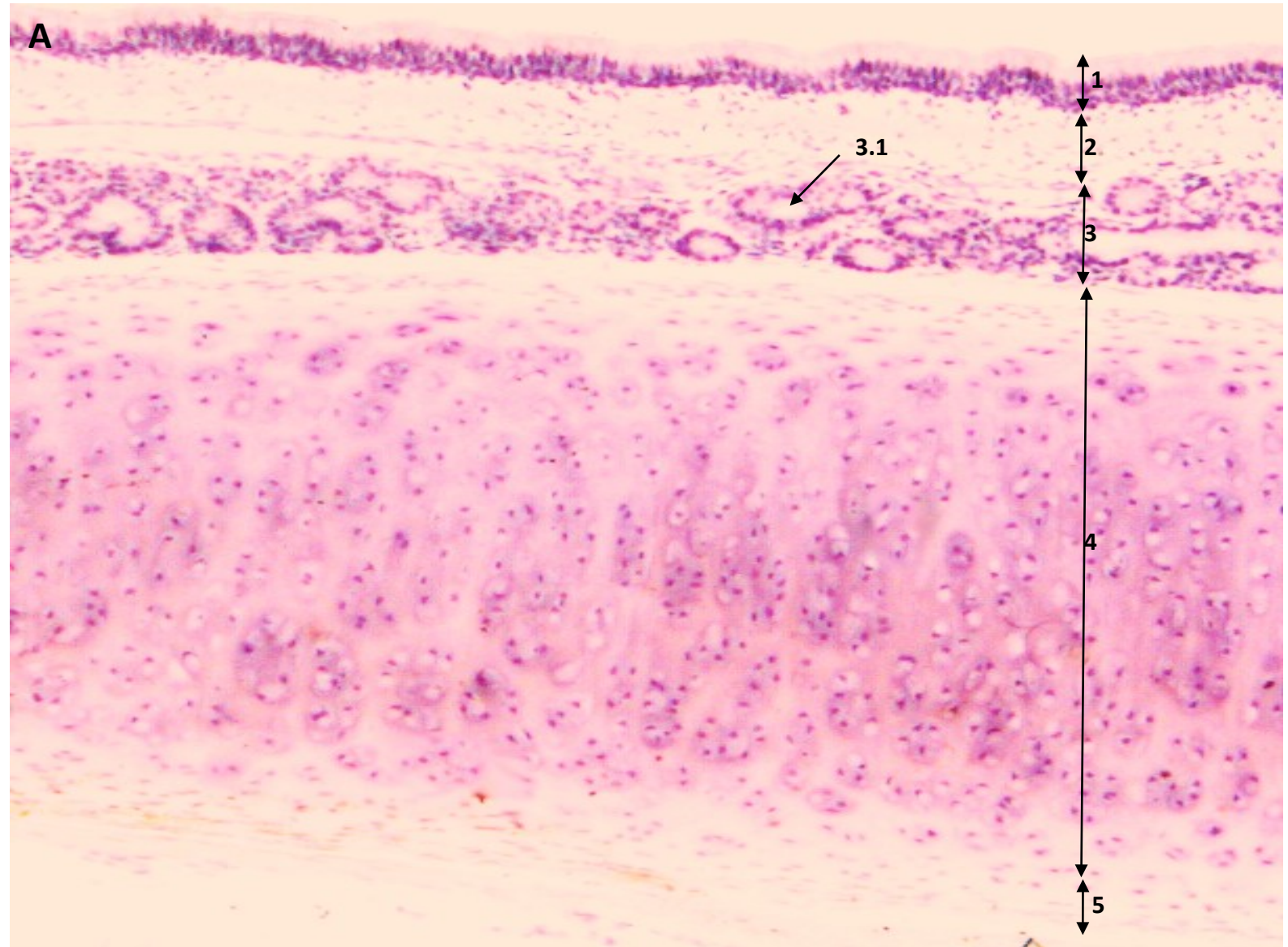
В дыхательной системе вместо мышечной оболочки - **волокнисто-хрящевая**

Развитие дыхательной системы



Общий план строения трахеи

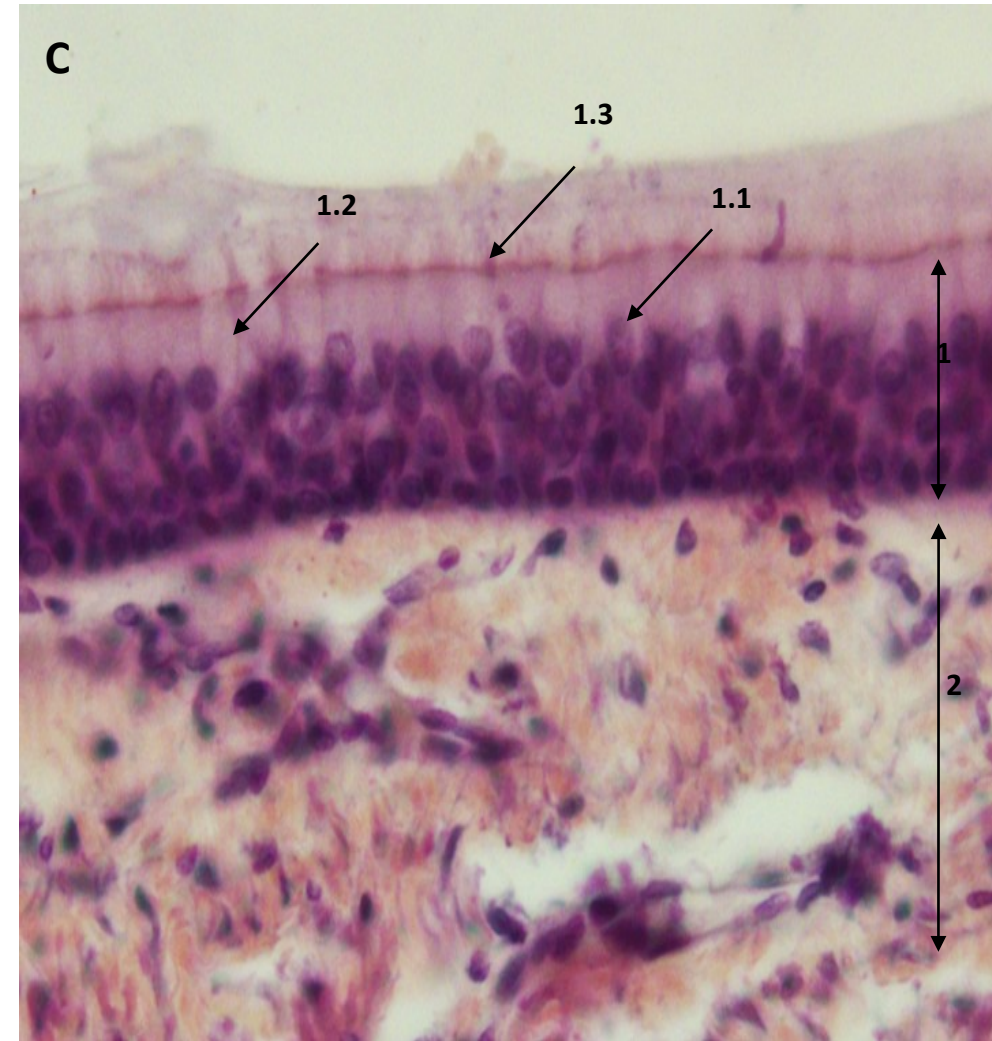
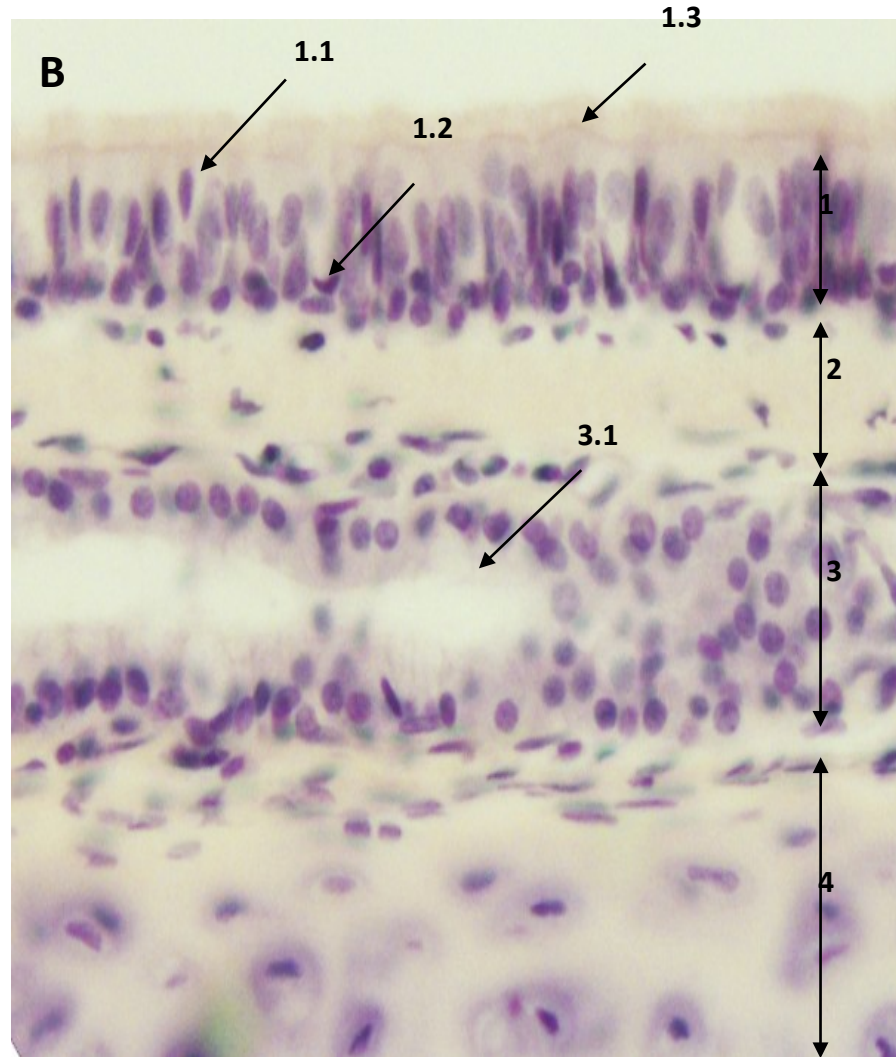
1. Эпителий
2. Собственная пластинка слизистой (РСТ)
3. Подслизистая основа (РСТ + железы)
 - 3.1 Концевые отделы желез
4. Волокнисто-хрящевая оболочка
5. Адвентициальная оболочка (РСТ)



Окр: Гем и Эоз

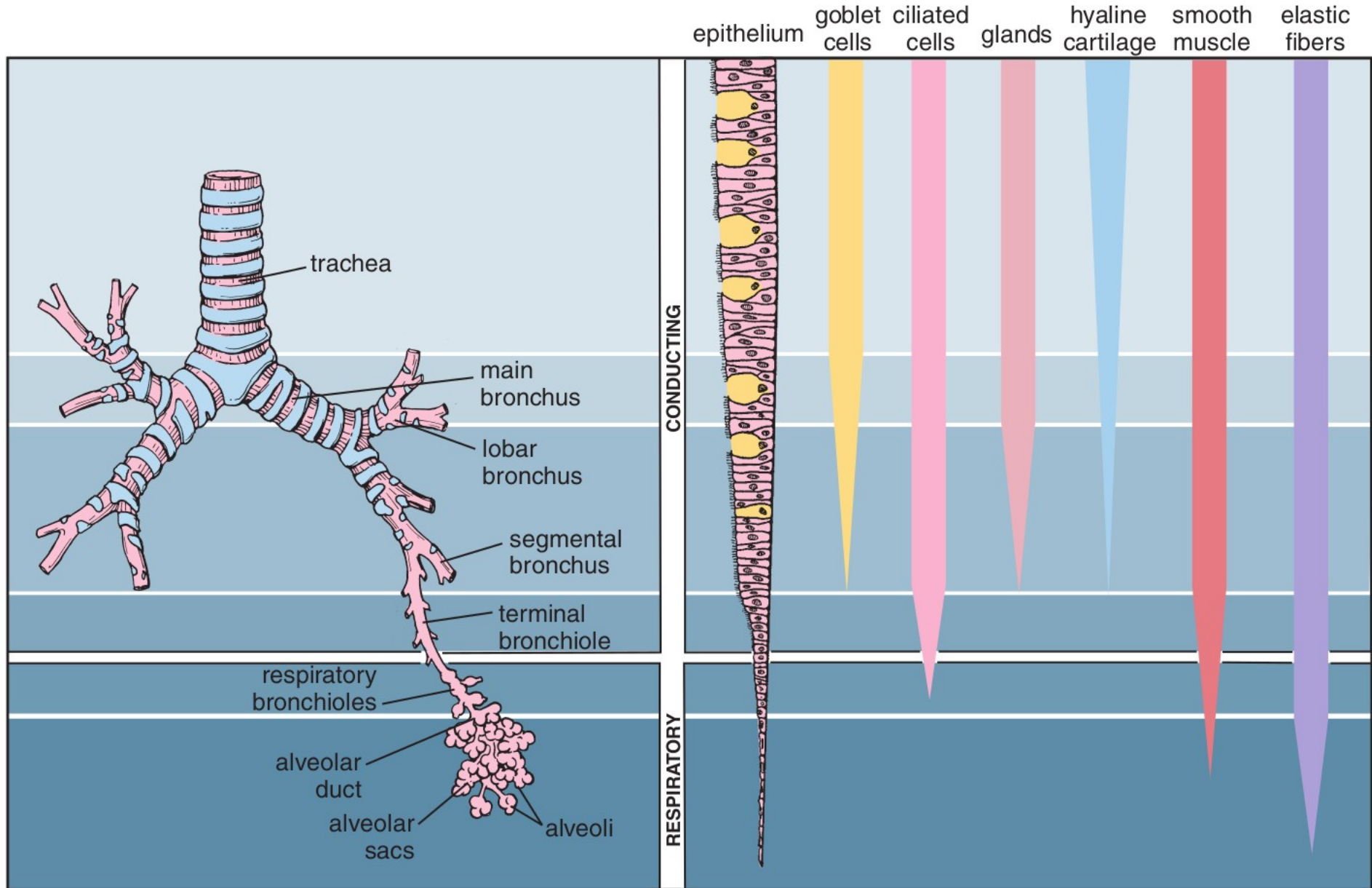
Слизистая оболочка трахеи

1. Эпителий:
 - 1.1 Ресничная кл
 - 1.2 Бокаловидная кл
 - 1.3 Реснички
2. Собственная пластинка слизистой (РСТ)
3. Подслизистая основа:
 - 3.1 Концевые отделы желез
4. Волокнисто-хрящевая оболочка



Окр Гем и Эоз

Схема бронхиального дерева

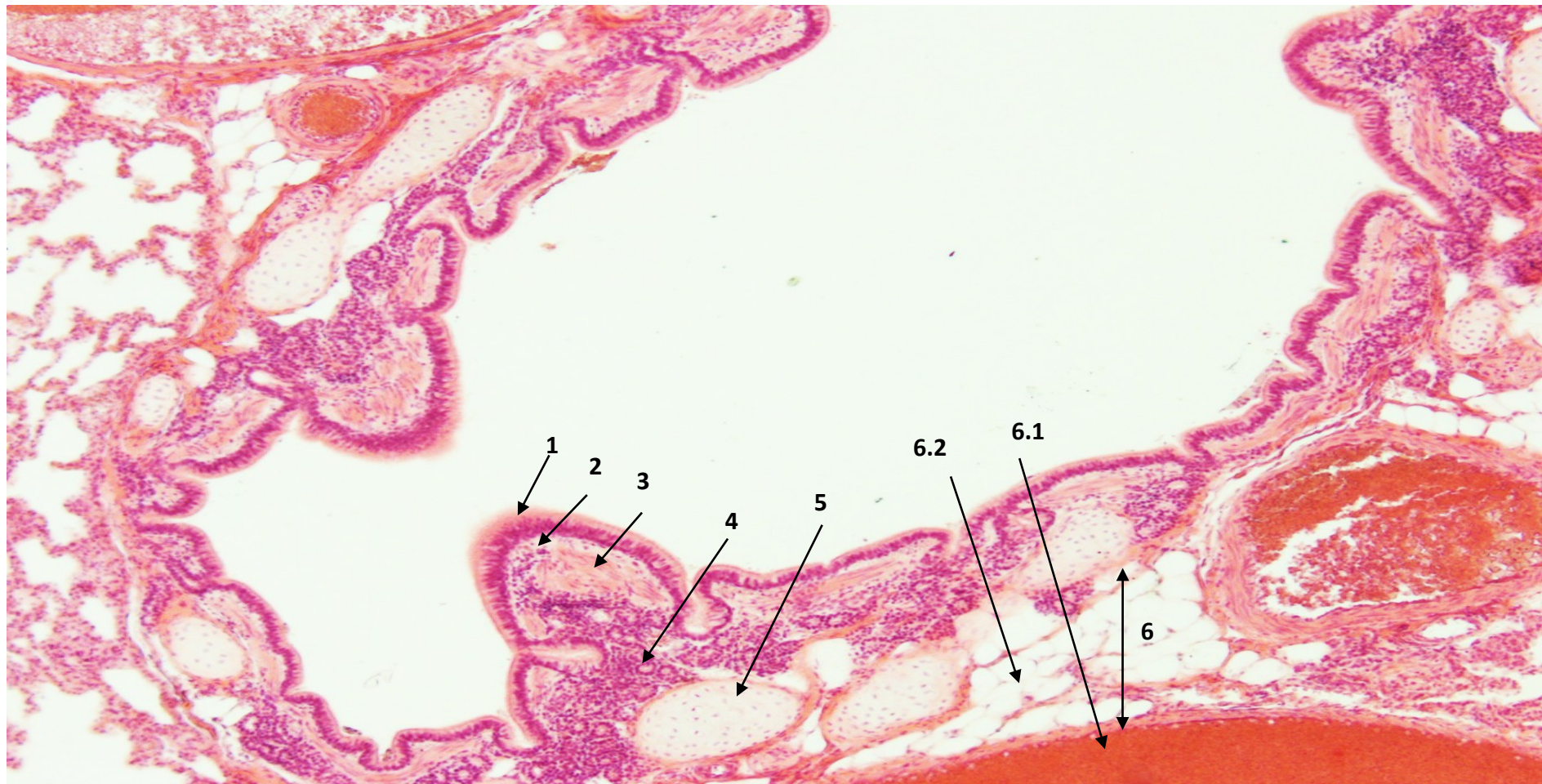


Изменение строения стенки бронхов

	Крупные бронх	Средний бронх	Мелкий бронх
Эпителий	Многорядный	<u>Двурядный</u>	<u>Однорядный</u>
Мышечная пластинка	+	++	++
Хрящ	++	+	-
Железы	++	+	-

Строение стенки среднего бронха

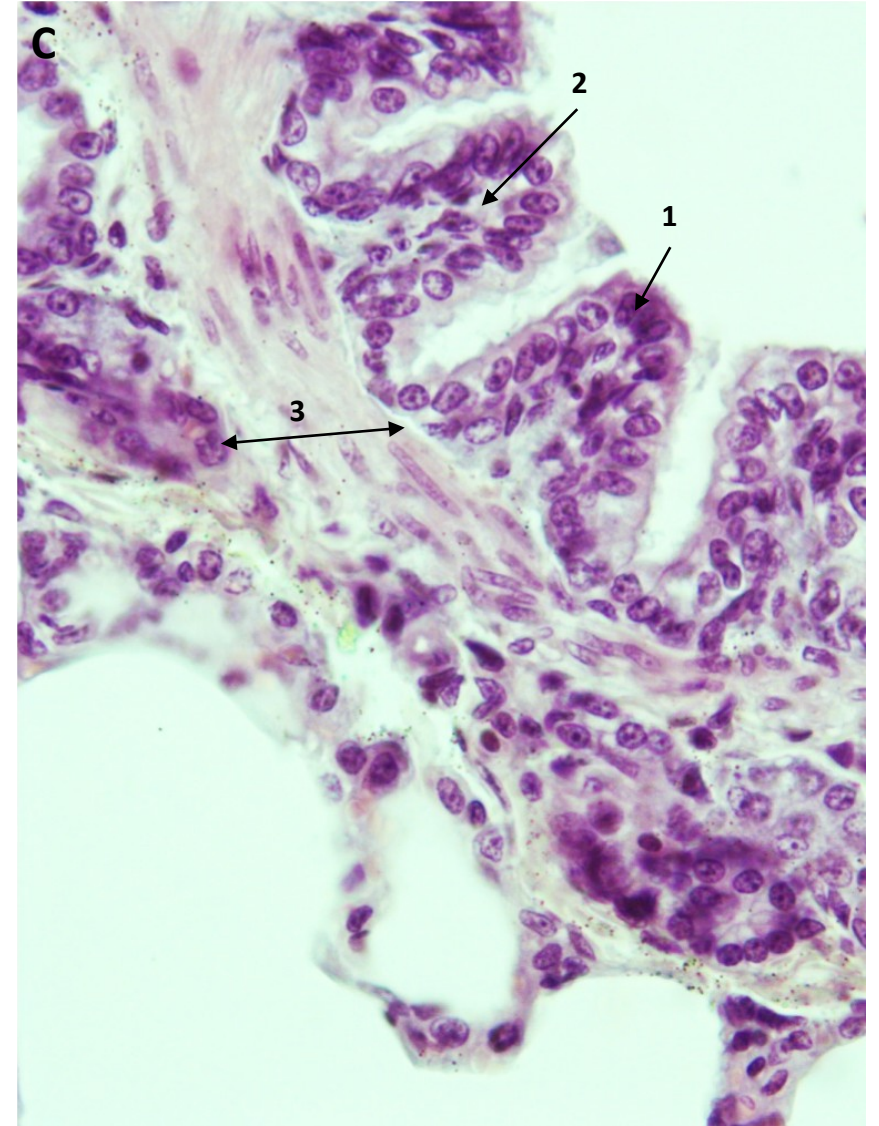
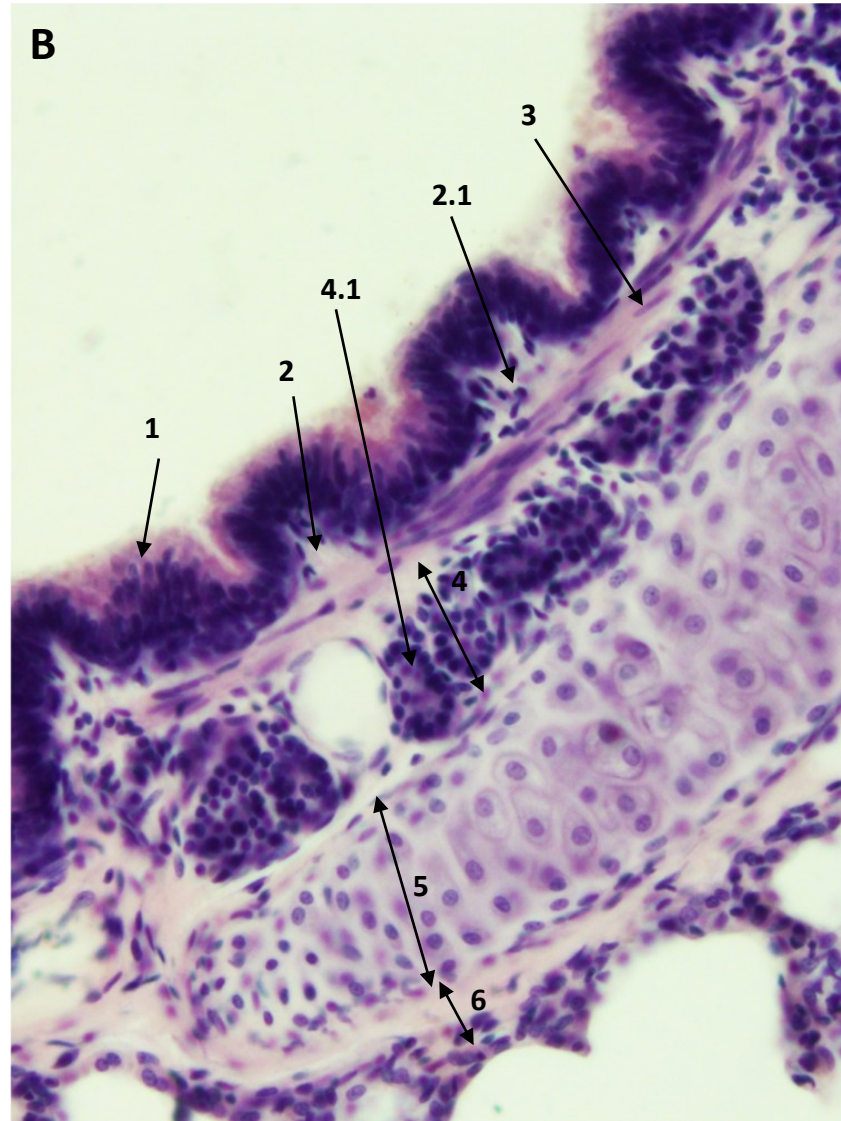
- 1 Эпителий (многорядный),
- 2 Собственная пластинка (РСТ),
- 3 Мышечная пластинка (ГМК)
4. Подслизистая основа,
5. Волокнисто-хрящевая оболочка
6. Адвентициальная оболочка:
 - 6.1 Вена,
 - 6.2 Адипоциты



Окр Гем и Эоз

Строение стенки среднего(В) и малого(С) бронха

- 1 Эпителий
- 2 Собственная пластинка (РСТ)
- 3 Мышечная пластинка (ГМК)
4. Подслизистая основа
- 4.1 Концевые отделы желез
5. Волокнисто-хрящевая оболочка
6. Адвентициальная оболочка



Строение ацинуса легкого

Терминальная бронхиола (2)

Респираторные бронхиолы (3)

Альвеолярные ходы (4)

Альвеолярные мешочки (1)

Альвеолы (5)

Респираторный
отдел
легкого

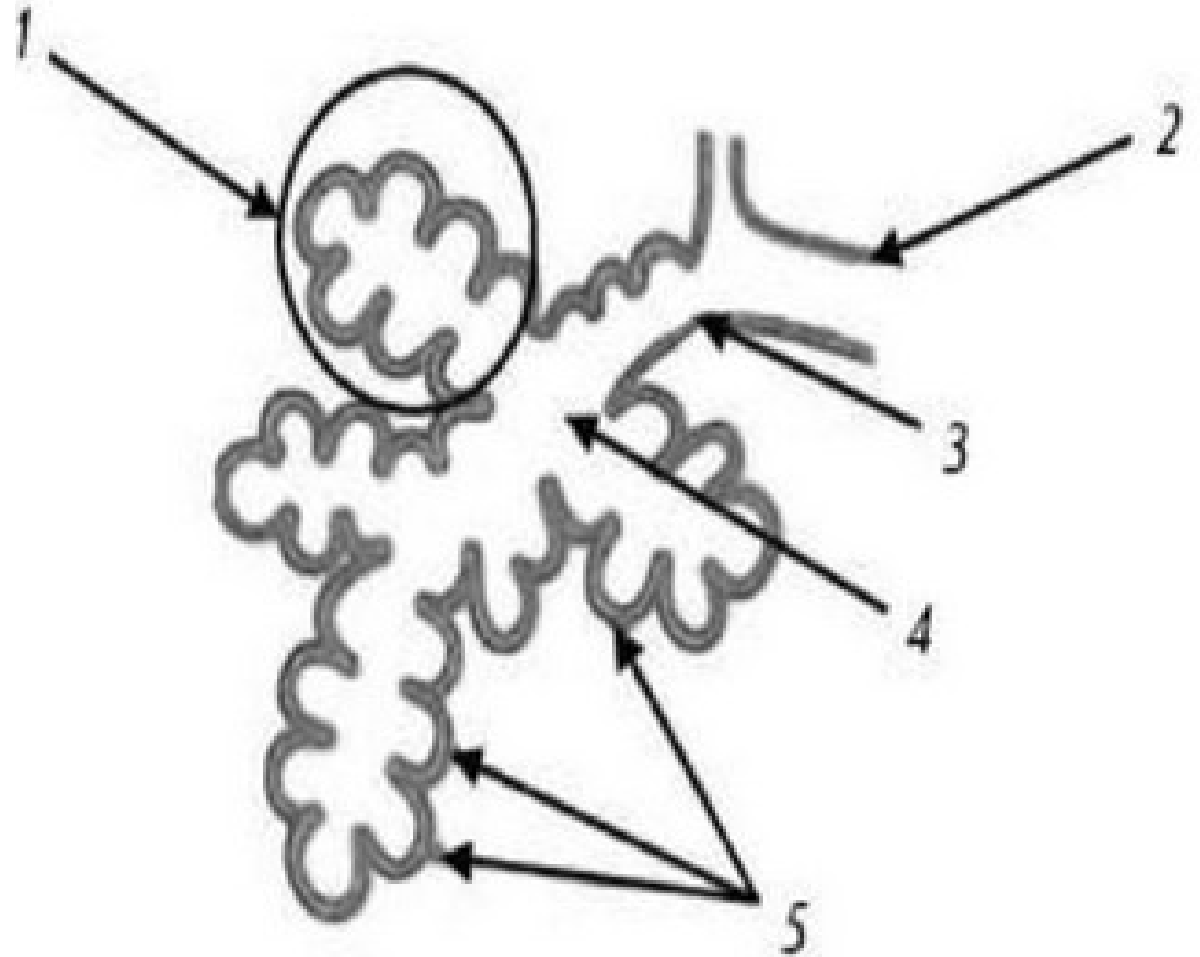


Схема препарата

