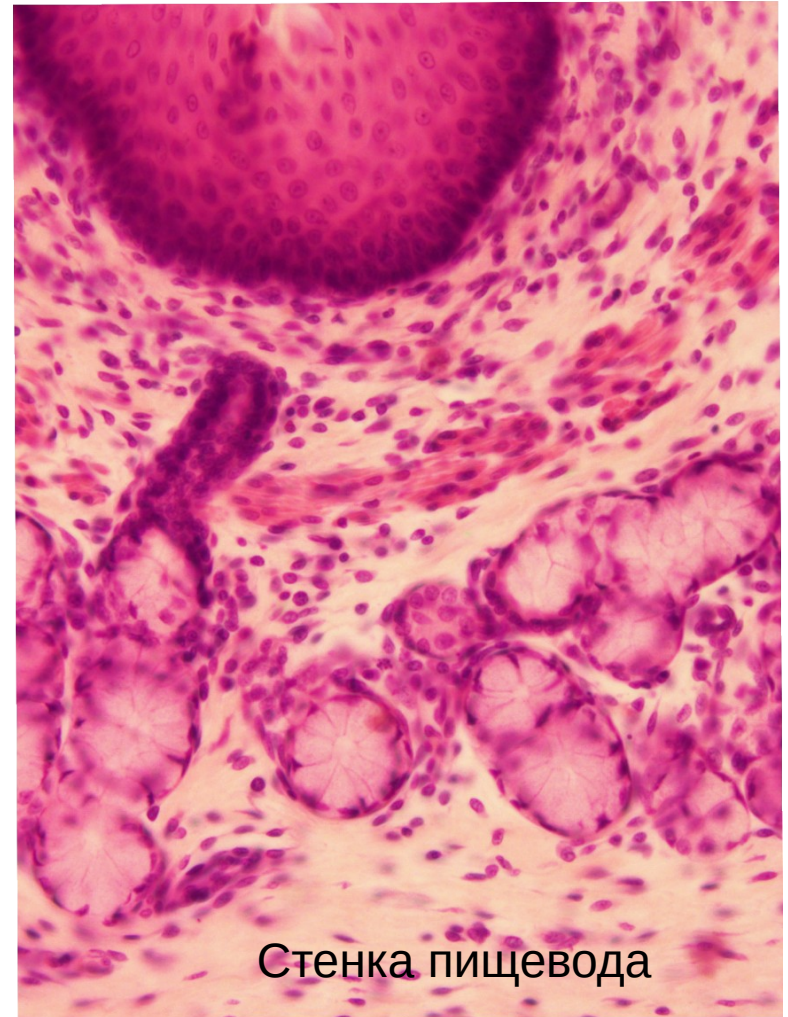


Пищеварительная система. Ротовая полость

Состав: Пищеварительной трубки и Желез
(слюнные, печень, поджелудочная)

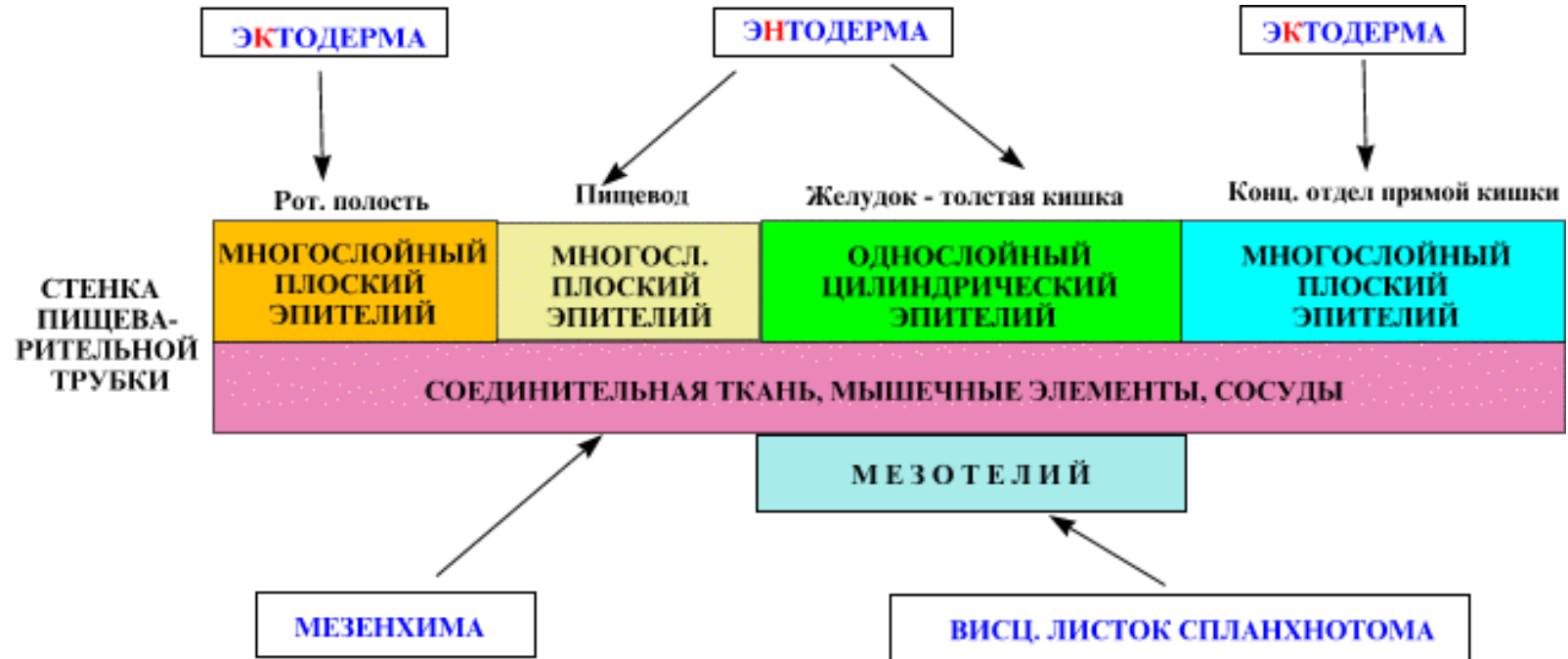
Общий план строения пищеварительной трубки:

- Слизистая оболочка: эпителий, собственная пластинка, мышечная пластинка
- Подслизистая основа
- Мышечная оболочка
- Адвентиция\Серозная оболочка



Стенка пищевода

Происхождение



Ротовая полость

1. Слизистая оболочка:

- Эпителий многослойный плоский, частично ороговевающий (десны, твердое небо, нитевидные сосочки языка)
- Собственная пластинка слизистой оболочки. РСТ.
- Мышечная пластинка в слизистой оболочке отсутствует

2. Подслизистая основа:

Отсутствует в дорсальная поверхность языка, твердом небе, деснах

3. Мышечная оболочка:

Состоит из поперечно-полосатой скелетной мускулатуры

4. Адвентиция: отсутствует



Язык

1. Слизистая оболочка дорсальная:

- Эпителий многослойный плоский, частично ороговевающий (нитевидные сосочки)
- Собственная пластинка. РСТ.
- Мышечная пластинка отсутствует

2. Мышечная оболочка:

П.П. скелетная мышечная ткань+РСТ+Железы+Жировая ткань

3. Подслизистая оболочка

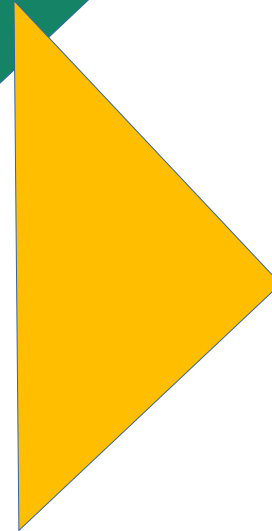
РСТ+Железы

4. Слизистая оболочка вентральная

- Эпителий многослойный плоский неороговевающий
- Собственная пластинка. РСТ
- Мышечная пластинка отсутствует



Дорсальная
поверхность
языка

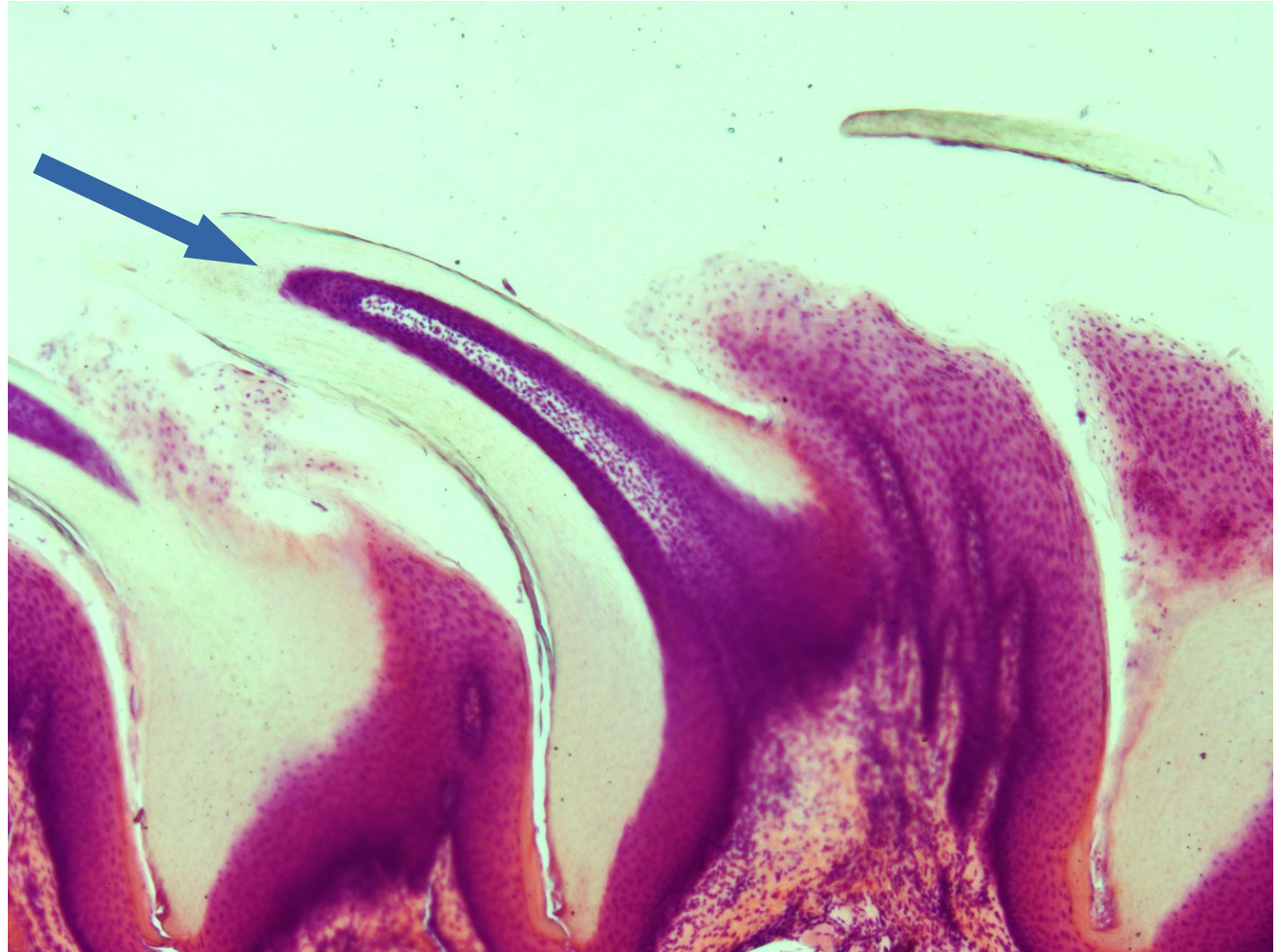


Вентральная
поверхность
языка

Язык. Дорсальная поверхность

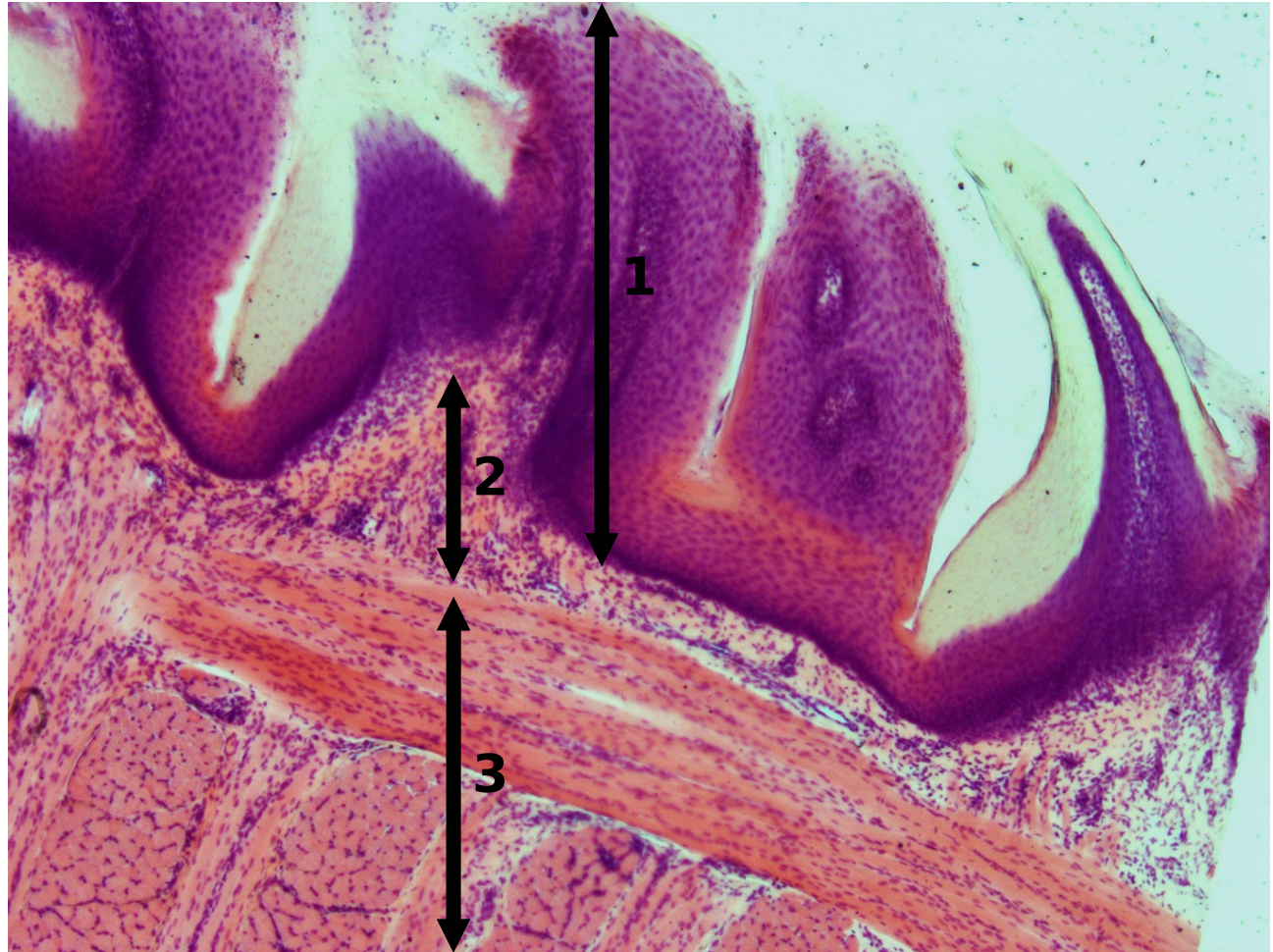
Сосочки языка (выросты собственной пластинки, покрытые эпителием). 4 типа сосочков:

- Нитевидные - много у кошек, ороговевают
- Грибовидные - у кошек сращены с нитевидными
- Листовидные - в большем количестве имеются у младенцев, несут много вкусовых луковиц
- Желобоватые - несут вкусовые луковицы



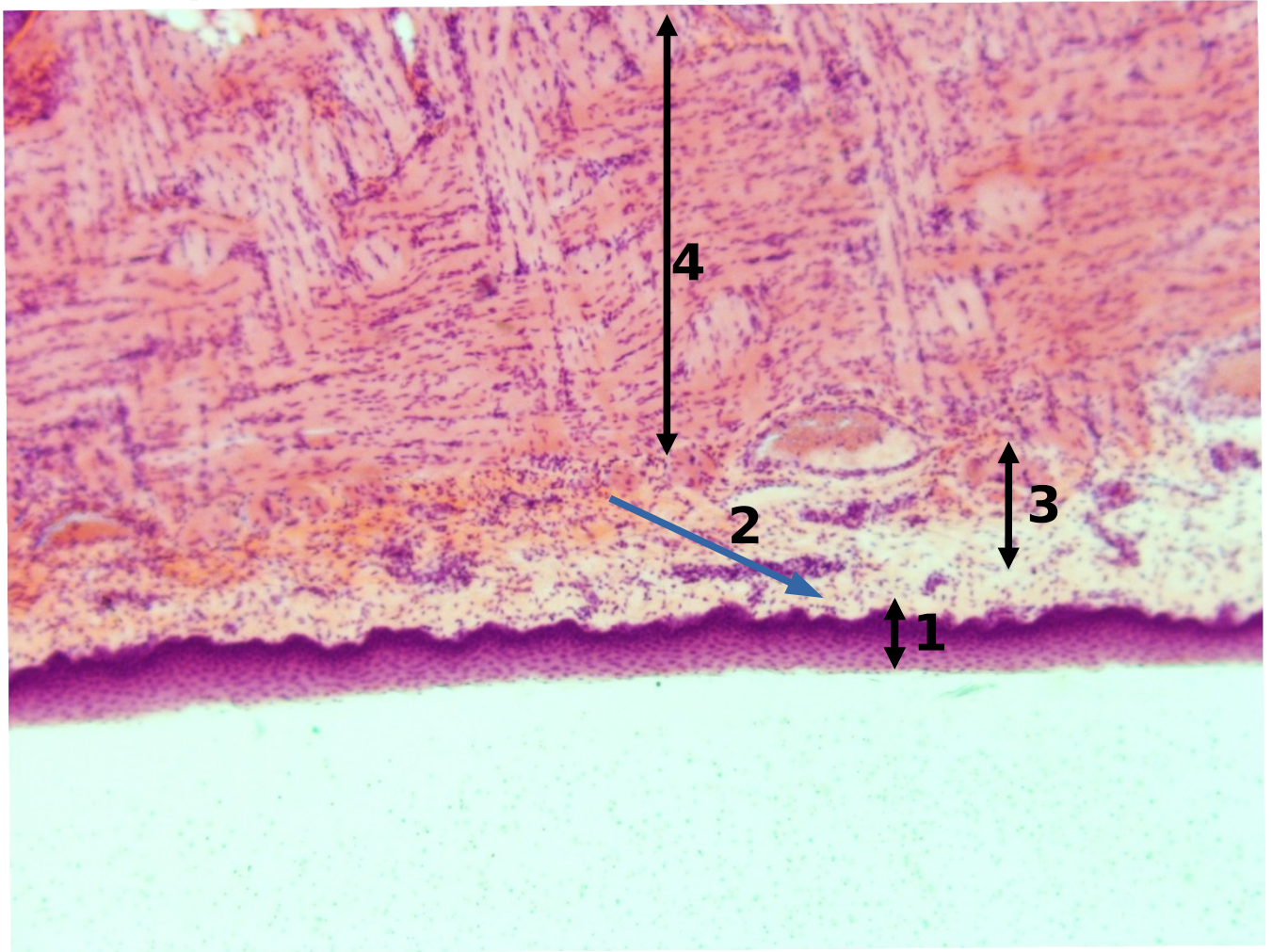
Язык. Дорсальная поверхность

1. Эпителий
2. Собственная пластинка
3. Мышечная оболочка

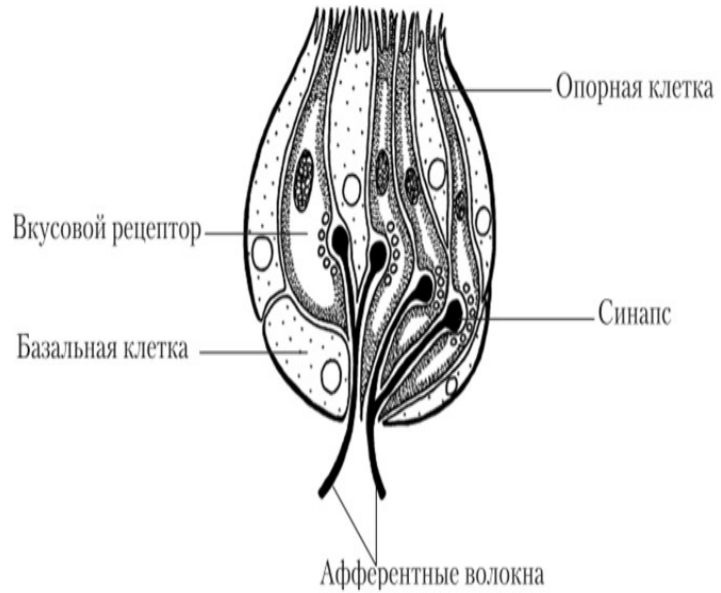


Язык. Вентральная поверхность

1. Эпителий
2. Собственная пластинка
3. Подслизистая основа
4. Мышечная оболочка



Вкусовые луковицы

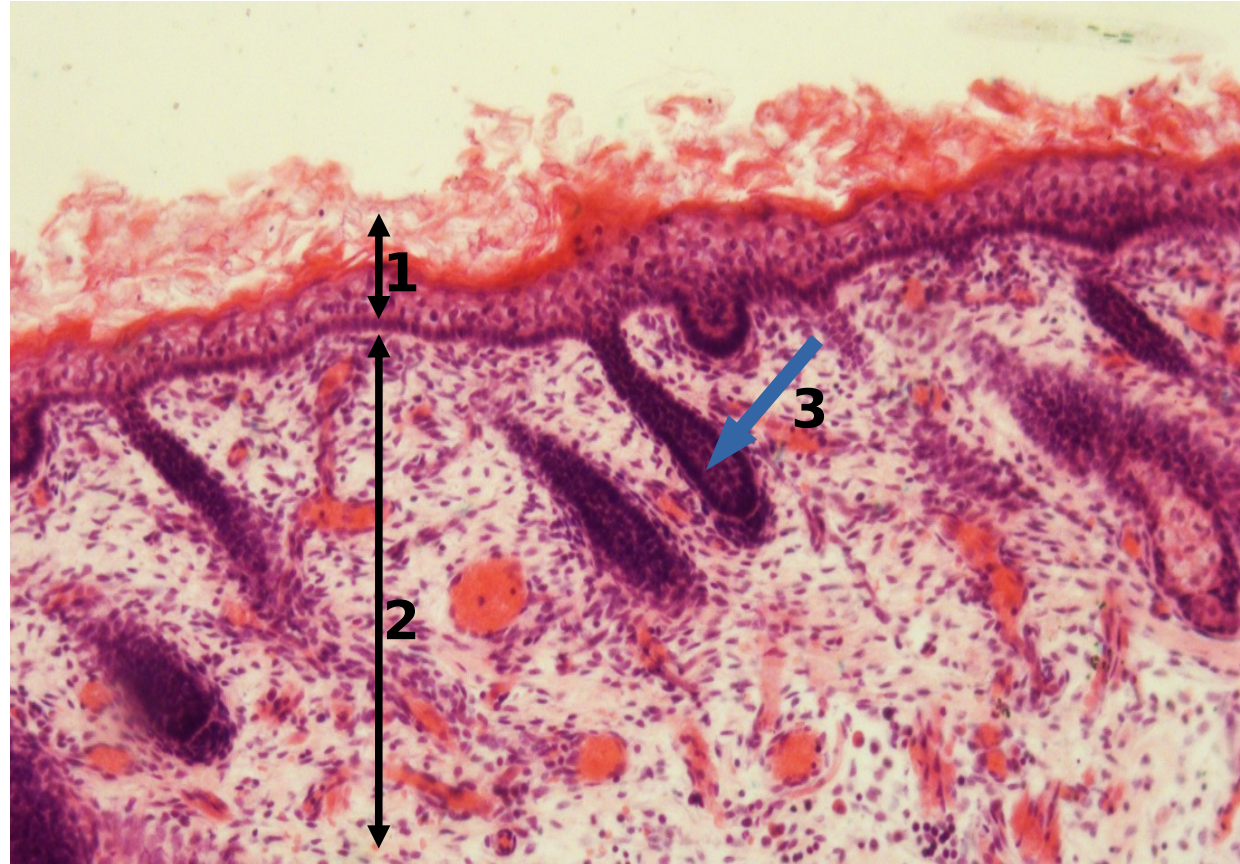


Губа. Кожный отдел

Состоит из 3 отделов:

- Кожный. Сходен с тонкой кожей
- Промежуточный (красная кайма)
- Слизистый. Сходен со слизистой об ротовой полости

1. Эпидермис
2. Дерма
3. Волосяная луковица



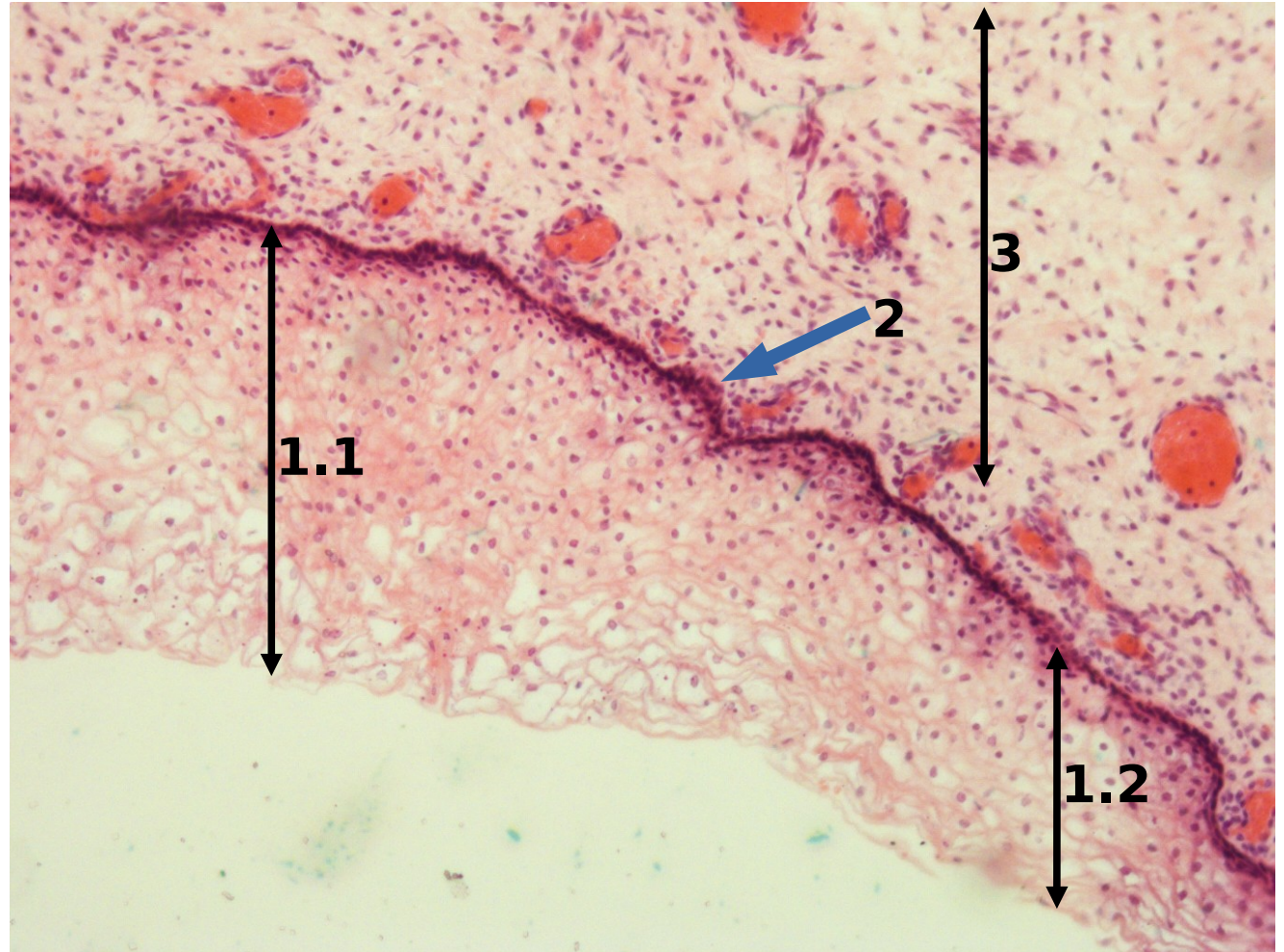
Промежуточный и слизистый отдел

1.1 Эпителий промежуточного отдела (красная кайма)

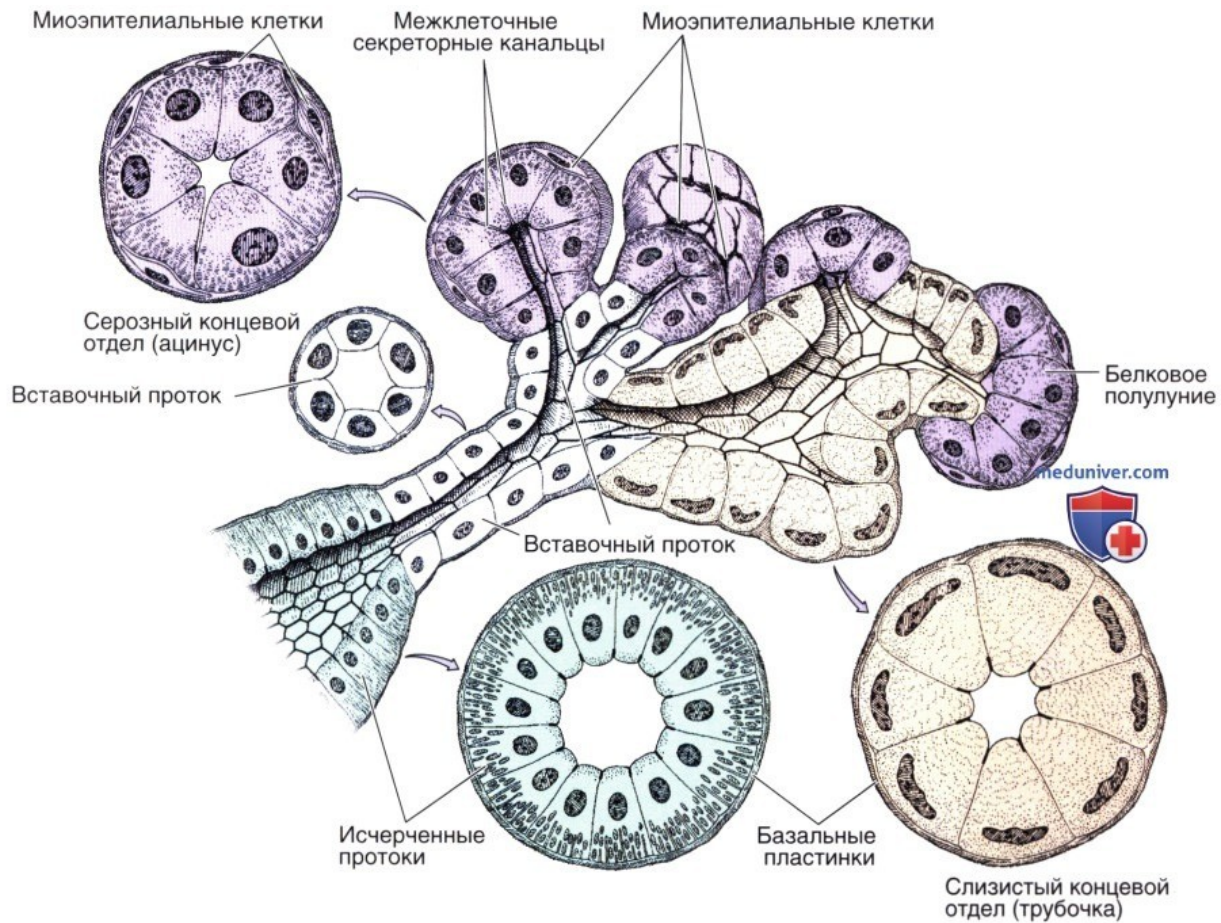
1.2 Эпителий слизистого отдела

2. Собственная пластинка

3. Подслизистая основа

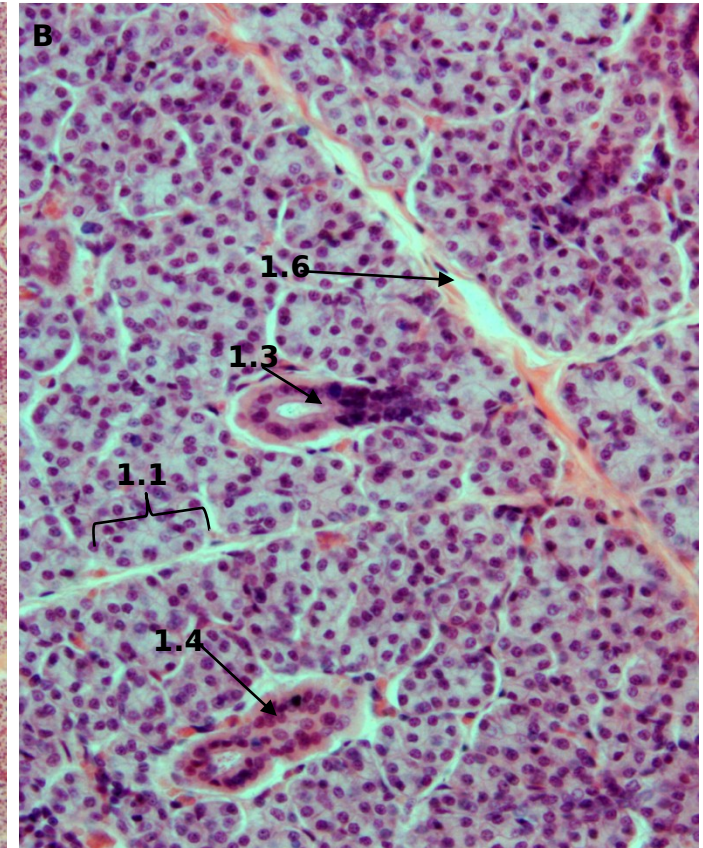
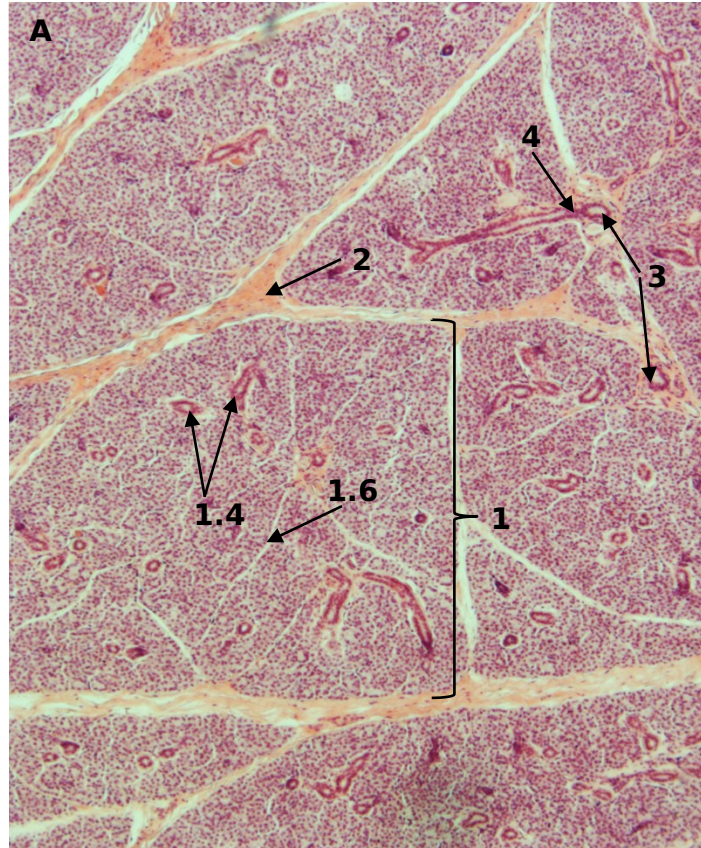


Слюнные железы



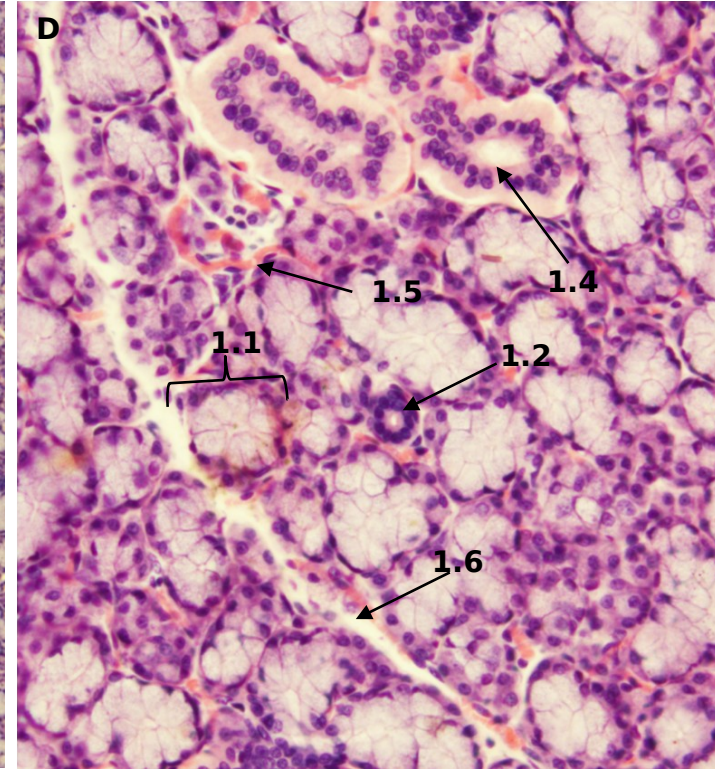
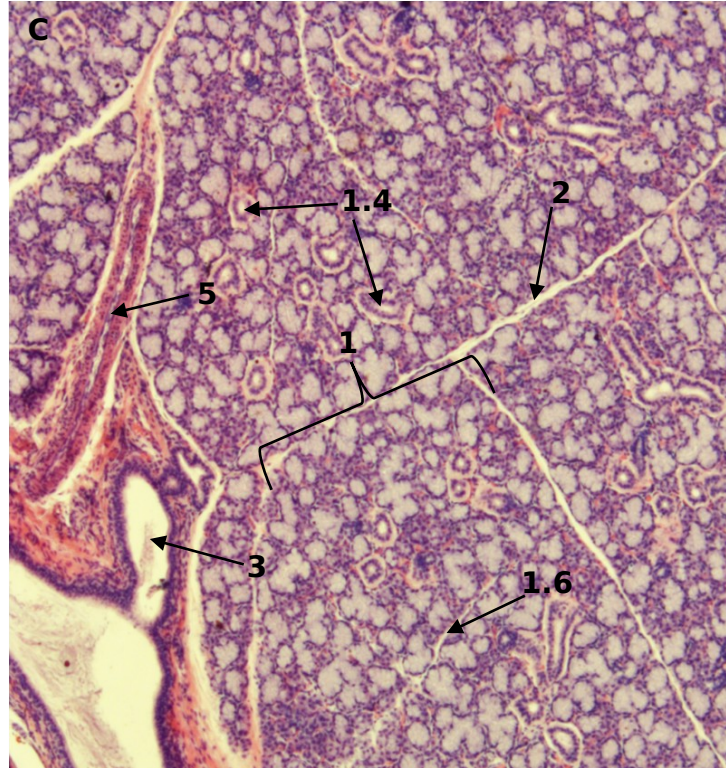
Околоушная слюнная железа

1. Долька железы: 1.1
концевой (секреторный)
отдел железы, 1.2
вставочный проток,
1.3 переход вставочного в
исчерченный проток, 1.4
исчерченный проток,
1.5 кровеносный сосуд, 1.6
внутридольковая
соединительная ткань
2. Междольковая
соединительная ткань
3. Междольковый проток
4. Переход внутридолькового
в междольковый слюнной
проток;
5. Междольковый
кровеносный сосуд



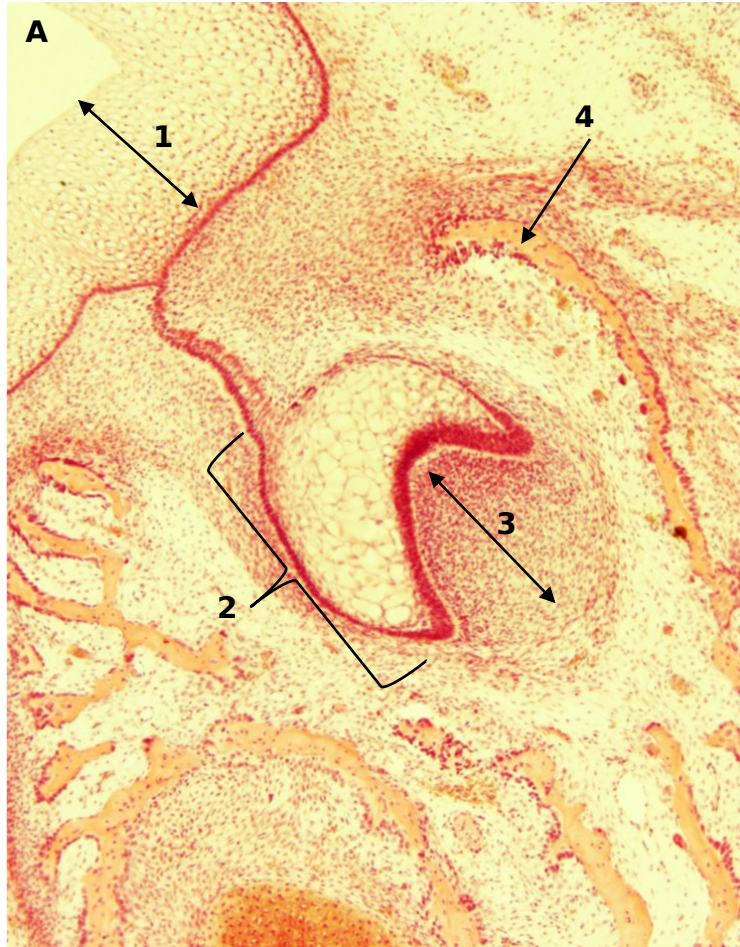
Подъязычная слюнная железа

1. Долька железы: 1.1
концевой (секреторный)
отдел железы, 1.2
вставочный проток,
1.3 переход вставочного в
исчерченный проток, 1.4
исчерченный проток,
1.5 кровеносный сосуд, 1.6
внутридольковая
соединительная ткань
2. Междольковая
соединительная ткань
3. Междольковый проток
4. Переход внутридолькового
в междольковый слюнной
проток;
5. Междольковый
кровеносный сосуд



Закладка зуба

1. Эпителий ротовой полости.
2. Эмалевый орган: 2.1 наружный эпителий, 2.2 промежуточный эпителий (пульпа эмалевого органа), 2.3 внутренний эпителий (преэнамелобласты)
3. Мезенхима формирующая пульпу зуба 3.1 преодонтобласты
4. Костная альвеола
5. Эмаль. 5.1 амелобласты
6. Дентин 6.1 предентин 6.2 одонтобласты
7. Пульпа зуба
8. Кровеносный сосуд



Гистогенез зуба

1. Эпителий ротовой полости.
2. Эмалевый орган:
 - 2.1 наружный эпителий,
 - 2.2 промежуточный эпителий (пульпа эмалевого органа),
 - 2.3 внутренний эпителий (преэнамелобласты)
3. Мезенхима формирующая пульпу зуба
 - 3.1 преодонтобласты
4. Костная альвеола
5. Эмаль.
 - 5.1 амелобласты
6. Дентин
 - 6.1 предентин
 - 6.2 одонтобласты
7. Пульпа зуба
8. Кровеносный сосуд

